

# ろうさい通信

第303号

独立行政法人労働者健康安全機構

山口労災病院



〒756-0095

山陽小野田市大字小野田1315番地の4

電話 (0836) 83-2881

FAX (0836) 84-5387

<http://www.yamaguchih.johas.go.jp>

## 病院の理念

### 医療を地域にひらく

- ひら開 < 地域に向かって、開かれた病院として、強い連携を保つ。
- ひら啓 < 地域に向かって、健康・疾病に関する啓発活動をする。
- ひら発 < 地域に向かって、医療情報を速やかに発信する

## 新年のご挨拶

新年明けましておめでとうございます。皆様方におかれては、新年を健やかに迎えのこととお慶び申し上げます。

昨年は、当院が創立70周年を迎え、記念誌を作成しているところです。昭和30年に内科・外科・整形外科の3科でスタートし、時代や地域の要請に応じて体制を変化させ、今は308床、24診療科と健診部で構成されています。これからも、医療を通じて職員の働き甲斐と地域社会への貢献を目指して参ります。

また、地域医療連携推進法人：山陽小野田メディカルネット（山陽小野田市民病院、小野田赤十字病院、山陽小野田医師会、山口労災病院の4法人で構成）が山口県で初めて誕生しました。お互いの施設が協調して、この地域の医療介護を良いものにして行く枠組みです。感染防止対策や医療安全の講習を今まで各々別々に年2回ずつしていましたが、Webで繋いで共同開催し、12回の開催を4回に減らすとともに情報共有ができました。さらに、医療サマリーシートを作成しました。医療サマリーシートは、市民に自身の医療情報（病名やアレルギー情報など）を1枚のシートに書いて頂いて、3つの公的病院にかかる際に役立てて頂くものです。原則、患者さんご自身に書いてもらう事により、自身の病気についてきちんと把握して頂き、お薬手帳に挟んで活用します。薬剤師の先生方も薬の説明がし易くなると思います。

11月15日には医療マネジメント学会山口県支部学術集会を当院が主催し、県内各地から多職種の方々が集まり、素晴らしい発表が沢山あり、盛況でした。

今年は、当院の初期研修医はフルマッチで5名となっており、若いドクターが増える事になり、産婦人科の研修を山陽小野田市民病院、山口大学病院で、総合診療科の研修を小野田赤十字病院で受けられるプログラムも用意しています。



今年こそ、診療報酬が十分に行き届き、この地域の医療介護が一層充実し、職員にとってはより働きがいが増え、地域の人達にとってはより頼り甲斐のある病院となり、地域の発展にますます貢献できる事を期待しています。

今年も宜しくお願い致します。



病院長  
加藤 智栄

## 面会について

地域の流行状況や院内の感染状況により、予告なく変更する場合がありますのでご了承ください。現在の面会に関するの情報や、面会時の注意事項については、  
 ホームページは →   
 LINEは →   
 当院HPをご覧ください。

**面会時間** 14時から19時まで  
1日1回60分以内

**面会人数** 2名まで(中学生以下は不可)

面会の際は、マスク着用、飲食禁止にご協力ください。

## マイナ保険証での受診をお願いします！

2025年12月2日に、全ての保険者において発行済みの健康保険証の有効期限が到来し、マイナ保険証を基本とする仕組みへと移行することになりました。今後はどの医療機関でもマイナ保険証での受診が前提になります。マイナ保険証(または資格確認証)のお早めのご準備をお願いいたします。

マイナ保険証についてはこちら



## 糖尿病教室 (1月)

場所 / 図書棟 研修医室 時間 / 16:00 ~ 17:00  
 参加費 / 無料 ※外部のかかりつけでない方は受付できません。

月	日	曜日	内容	講師
1	6	火	糖尿病と検査	検査技師
	7	水	薬物療法	薬剤師
	9	金	運動療法	理学療法士
	14	水	日常生活	看護師
	15	木	食事療法の基本	管理栄養士
	16	金	食事療法の実際	管理栄養士
	19	月	糖尿病について	内科医師
	20	火	糖尿病と検査	検査技師
	22	木	薬物療法	薬剤師
	23	金	運動療法	理学療法士
	26	月	糖尿病について	内科医師
	28	水	日常生活	看護師
	29	木	食事療法の基本	管理栄養士
	30	金	食事療法の実際	管理栄養士

## インフルエンザワクチンについて

高校生以上

令和7年11月4日(火)  
 令和8年2月27日(金)

自己負担額

65歳以上の方 **1,490円** (税込)  
 65歳未満の方 **4,400円** (税込)

※山陽小野田市、宇部市、美祢市等

## 新型コロナウイルスワクチンについて

自己負担額

65歳以上の高齢者及び60~64歳の特定疾患のある方 **4,680円** (税込)  
 65歳未満の方 **15,300円** (税込)

1週間前までに予約が必要です。医事課までお電話ください。

## 「リハビリって、病院だけのもの？」

いえいえ、お家でもできちゃうんです！  
 動画を見ながら、気軽に体を動かしてみましょ。体調に合わせて無理せず続けるのがコツですよ！

動画はこちら！



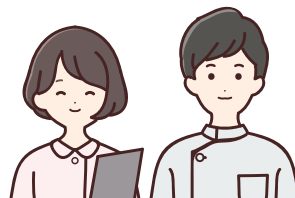
## 職員募集

常勤  
非常勤

試験日 随時(応相談) 受付:総務課 庶務係

- 薬剤師(正規)2名
- 看護師(正規)10名
- 看護師(嘱託)若干名
- 医師事務作業補助者(嘱託)若干名
- MSW(医療ソーシャルワーカー)(嘱託)1名
- 看護補助者(嘱託)若干名
- 作業療法士(嘱託)1名

急募!!



一緒に働きませんか?

採用情報は  
こちら↓



# クリスマスコンサートを開催しました

きれいな音だね～

- 12月23日(火)、職員有志によるクリスマスコンサートを開催しました。会場がとても賑やかな雰囲気となる中、定番のクリスマスソングや心躍る名曲を演奏していただきました。

皆さん美しい音色に感動されている様子で、最後は患者さんや職員からの大きな拍手に包まれました。

演奏者 看護師 福本 瑞希 さん(左)  
理学療法士 梅田 弘恵 さん(右)



## 山口労災看護部

# スマイルニュース!

山陽小野田観光協会主催「第8回スマイルコースト・ウォーク」に、山口労災病院の看護師・管理者が色違いのツナギで参加しました!

看護師募集も兼ねて、元気いっぱいPRしながら、ドライブインみちしお〜きららビーチ焼野までの約30kmを完歩! 海岸線を歩きながら、地元事業所から提供された貝汁や復刻せめんだるなどを味わい、山陽小野田市の美しい海と夕陽を堪能しました! 道中では新たな観光スポットも発見し、チーム全員で楽しく達成感を共有できました。

私たち看護部は、理念である「心を入れた看護 地域とともに歩む」を大切に、これからも地域の皆さまとともに歩み続けます。看護師募集も行っています! 一緒に楽しく地域を盛り上げませんか?

地域の皆さま、今後ともどうぞよろしくお願いいたします。

看護師募集についての詳細は、HPまたは総務課までお問い合わせください。



コミュニティFMラジオ  
スマイルウェーブ新番組

## 『山口労災病院 メディカルカフェ』のごあんない

放送日時 1月22日(木) 16:00~16:55

気になる内容は...

### ①医療トピック

- (例)・今、気を付けるべき病気について
- ・市民公開講座のPR
- ・病院の最新設備の紹介
- ・病院のあれこれ ... などなど

入院中のお食事や売店での人気商品について

### ②ゲストインタビュー

- (例)・仕事について
- ・なぜこの仕事を選んだのか
- ・家庭と仕事の両立の工夫は?
- ・趣味や特技は? ... などなど

仕事内容、やりがいを感じる瞬間や苦勞したこと

### 気になる初回ゲストは

循環器内科

近藤 守 医師 です! (\*予定)  
ぜひ、お聞きください!

病院のあれこれや、医師や看護師のプライベートでの過ごし方など、普段聞けないような内容盛りだくさんでお届けする予定です!



詳しい情報は  
こちらから↓



FMスマイルウェーブのHPにとびます

FM ラジオ (89.7Mhz) のほか、無料アプリ「FM プラプラ」でも聴けます! FM プラプラではメッセージも送信できます!

## 予防医療 モデル事業について

全国の治療就労両立支援センター(部)では、勤労者の健康確保を図るため、過労死に係る生活習慣病、勤労女性特有の健康障害等の発症予防及び憎悪の防止に関する予防医療活動を通じて集積した事例の分析・評価等により、5つのテーマに基づき効果的な『予防法・指導法』の開発に取り組み、全国の事業場へ普及することを目的としています。

予防医療モデル事業

検索

ご興味のある方は

### 1 生活習慣に伴う疾患

メタボリックシンドローム、高血圧、喫煙、飲酒など

### 2 作業動作に伴う運動機能障害

関節痛、腰痛、頸肩腕症候群など

### 3 高齢勤労者特有の健康障害

ロコモティブ症候群、サルコペニアなど

### 4 勤労女性特有の健康障害

更年期、ライフステージ、勤務形態など

### 5 ストレス又は不眠 睡眠障害など



- 患者さんには紹介状を持参して下さるようお願いいたします。(地域医療連携室)
- 患者さんの紹介専用電話 **0836-84-0755** FAX 0836-81-5007 (一般の方の使用はご遠慮願います)
- 外来診療のご案内 (2026年1月現在)
- 〈受付時間〉…初めての方(新患)午前8時15分～11時30分 …2回目からの方(再来)午前7時～11時30分
- 〈診療開始時間〉 午前8時30分～
- の診療科は土曜日も午前中の急患に限り紹介患者さんをお受けいたします。 **0836-83-2881(代)**へお電話ください。
- の診療科の外来受付は、完全予約制になっております。

診療科		月曜	火曜	水曜	木曜	金曜	
内科	総合(新患・再来)		石口 絵梨	石口 絵梨	石口 絵梨	石口 絵梨	
	糖尿病・血液	血液	東野 洋一	東野 洋一	野見山隆太 (糖内・血)	東野 洋一	山本 奈歩 (糖内・血)
		糖尿病・内分泌	松原 淳	山本 奈歩	松原 淳 (再来)	松原 淳	
	呼吸器(一般)(8:30～12:30)	/		村川 慶多	藤井 哲哉	/	
	じん肺・石綿(放射線科)	野村 敏	/		野村 敏	/	
	膠原病・リウマチ(8:15～12:15)	/		/		有富 貴史	
	膠原病・リウマチ(13:00～17:00)	/		/		/	
	消化器	新患	浦田 洋平	中村 陽平	戒能 美雪	一杉 知毅	播磨 陽平
		再来	戒能 美雪	一杉 知毅	中村 陽平	播磨 陽平	黒川 典枝 浦田 洋平
	循環器	新患	松田 晋	関 耕三郎	瀧田 覚	松田 晋	瀧田 覚
再来		関 耕三郎			近藤 守		
精神科		土屋 健	土屋 健	土屋 健	土屋 健	土屋 健	
小児科	新患・再来	田代 紀陸	田代 紀陸	田代 紀陸	田代 紀陸	近藤 圭甫 (8:30～12:00)	
	ぜんそく外来(15:00～16:30)	/		田代 紀陸	/		
	乳幼児健診(13:30～14:00)	/		田代 紀陸	/		
	予防接種(14:00～14:30)	/		田代 紀陸	/		
	午後診(15:00～16:30)	/		田代 紀陸	/		
外科	新患・再来①	岩村 道憲 (乳腺甲状腺外科)	古谷 彰 (血管外科、呼吸器外科)	古谷 彰 (血管外科、呼吸器外科)	井口 智浩 (消化器外科)	小野田雅彦 (消化器外科、血管外科)	
	新患・再来②	小野田雅彦 (消化器外科)	小野田雅彦 (消化器外科)	井口 智浩 (消化器外科)	古谷 彰 (血管外科、呼吸器外科)	岩村 道憲 (乳腺甲状腺外科)	
	新患・再来③	/		岩村 道憲 (乳腺甲状腺外科)	竹内 雅大 (乳腺甲状腺外科)	/	
	午後・再来	/		加藤 智栄	河野 和明	/	
形成外科	午前(9:30～12:30)	/		/		天野 信行 (第1・3金曜)	
整形外科	新患・再来(一診)	城戸 研二 (股関節外科・小児整形外科)	富永 俊克 (脊椎外科・リハビリ)	山岡 康浩 (下肢関節外科)	寒竹 司 (脊椎・脊髄外科)	山本 久司 (手の外科・肩関節・リウマチ)	
	新患・再来(二診)	寒竹 司 (脊椎・脊髄外科)	村上 智俊	城戸 研二 (股関節外科・リウマチ)	村上 智俊	東 栄治	
	新患・再来(三診)	山本 久司 (手の外科・肩関節・リウマチ)	山岡 康浩 (下肢関節外科)	杉本 英彰	藤 真太郎 (膝関節外科)	杉本 英彰	
	新患・再来(四診)	岡崎 朋也 (股関節・外傷)	/		/		
	骨粗しょう症外来(14:00～16:00)	/		/		杉本 英彰	
リハ科		富永 俊克	/		富永 俊克	山岡 康浩	
脳神経外科		/		杉山 修一	杉山 修一	藤井 奈津美 (9:30～11:30)	
脳神経内科		藤川 晋	石口 絵梨	石口 絵梨	石口 絵梨	石口 絵梨	
皮膚科	午前(8:15～12:15)	/		/		山口 道也	
血管治療センター外来		第1・第3金曜日の8:30～12:30 (古谷 彰・関 耕三郎)					
泌尿器科		山口 充浩 (8:15～12:15)	白瀧 敬	白瀧 敬	白瀧 敬	徳永 貴範 (8:15～12:15)	
産婦人科	午前(9:00～11:30)	山下 裕幸	山下 裕幸	山下 裕幸	山下 裕幸	諸井 明仁 (9:00～15:00)	
	午後(14:00～16:00)	/		/			
眼科	午前(8:15～12:15)	/		/		青木 連 (8:15～12:15)	
耳鼻咽喉科		下郡 博明	下郡 博明	下郡 博明	下郡 博明	下郡 博明	
	補聴器外来	月曜日(第1・3・5週)ヒヤリングセンター第2・4週リオン)13:30～					
放射線科 (画像診断)	午前(8:15～12:00)	/		野村 敏	野村 敏	野村 敏	
	午後(13:00～17:00)	野村 敏	/		野村 敏		
麻酔科		中木村和彦	佐伯 仁	白澤由美子	佐伯 仁	油利 俊輔	
歯科口腔外科	8:00～17:00	原田 彩	原田 彩	原田 彩	原田 彩	原田 彩	
健診部	禁煙外来	月～金曜日の10:30					
	人間ドック・特殊健診	月～金曜日					
セカンドオピニオン外来		詳しくは地域医療連携室へお問い合わせください。☎0836-84-0755					