

ろうさい通信

第238号

日本医療機能評価認定病院

山口労災病院

〒756-0095

山陽小野田市大字小野田1315番地の4

電話(0836)83-2881

FAX(0836)84-5387

<http://www.yamaguchih.johas.go.jp>

—— 病院の理念 ——

勤労者や地域の皆様に
患者さんの立場に立った
質の高い医療を提供する

● ご挨拶

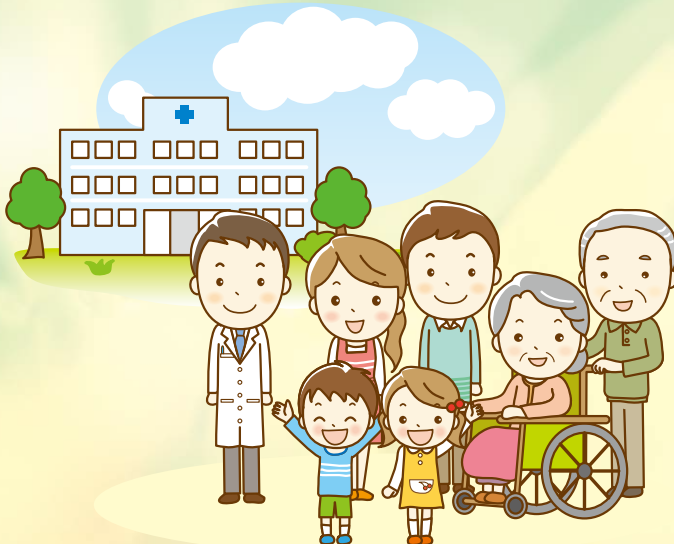
皆様こんにちは。7月より山口労災病院に入職いたしました河村宜克と申します。私は平成8年に山口大学を卒業し、当時の救急部（現先進救急医療センター）に入局後救急医療を中心に関わってまいり現在に至ります。

この度、前院長坂部先生、現院長田口先生よりお声掛けいただき、第二の医師人生を山口労災病院で歩む決意を固めた次第です。大学病院には13年勤務いたしましたが、特に医学教育に強い興味があり、救急医療を題材にして私達が仕事をする上で大切な能力の一つである「医師の思考」について現場を通じ医学生や研修医とともに学んできました。この領域においては周りより一歩秀でている自信があります。当院は若手の育成を重点課題の一つとしており、私がこれまで学んできたことが研修医や他スタッフ教育の一助になればと考えております。労災病院には外勤として仕事をしている時から既に長く関わりがありますが、大学病院の救急医療とはまた異なる、重篤な患者さんばかりが救急ではない一面があるのを一層感じております。



救急科
河村 宜克

まもなく50歳を迎える年齢ですが未だ知らないことに遭遇する毎日であり、日々の診療から地域医療の仕組みや様々な立場にある患者さんから色々と学んでいる毎日です。当院で私に課されている仕事は主に救急車対応を中心としたものになります。今後も学ぶことを怠らず、地域の医療に貢献していく所存です。どうぞ宜しくお願いいたします。



お知らせ

新型コロナウイルス
感染拡大防止のため

完全面会禁止です！



当院は、院内感染対策のため令和2年4月7日（火）より、

入院患者の皆様への面会を禁止させていただいております。

新型コロナウイルス感染症が院内で発生した場合、入院患者の皆様にも重大な影響を与える可能性があります。ご迷惑をおかけしますが、ご理解とご協力をお願い申し上げます。

全国的に新型コロナウイルス感染患者が増加しており、山口県内でも感染患者が増えてきておりますので面会禁止を続行いたします。

・洗濯物の交換時間は**平日 14:00～17:00**に一番窓口で行います。

※原則土日祝祭日は行っておりません。

※洗濯物の受け渡しを希望する方は病棟看護師長に申請して**必ず許可**を得てください。

※当院から面会をお願いしたご家族は、上記の限りではありません。



山口労災病院 院長

お盆期間の診療のご案内

当院はお盆期間も

通常通り診療を行います



糖尿病教室（8月）

場所 / 図書棟 研修医室 時間 / 16:00～17:00

参加費 / 無料

月	日	曜日	内容	講師
8	4	火	糖尿病について	内科医師
	5	水	食事療法の基本	管理栄養士
	6	木	食事療法の実際	管理栄養士
	7	金	日常生活	看護師
	11	火	糖尿病と検査	検査技師
	12	水	薬物療法	薬剤師
	14	金	運動療法	理学療法士
	18	火	糖尿病について	内科医師
	19	水	食事療法の基本	管理栄養士
	20	木	食事療法の実際	管理栄養士
	21	金	日常生活	看護師
	25	火	糖尿病と検査	検査技師
	26	水	薬物療法	薬剤師
	28	金	運動療法	理学療法士

職員募集

（常勤・非常勤）

令和3年度 助産師・看護師

試験日

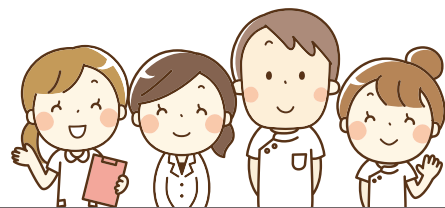
令和2年 8月7日(金)・8月17日(月)

応募締切

試験日の7日前まで

選考方法

小論文、面接



薬剤師

理学療法士

作業療法士

臨床検査技師

看護補助者

試験日

随時（応相談）

私たちと一緒に働きませんか？



受付：総務課 庶務係長

DMATの活動報告

DMAT = Disaster Medical Assistance Team
災害医療支援チーム

山口労災病院 DMAT 一同 文責：薬剤部 下向井 唯希

7月4日からの九州豪雨災害により熊本県八代市と人吉市を中心に甚大な被害が発生し、今なお被害の全貌が明らかになっていないなか、7月6日に熊本県が西日本の各府県へDMAT派遣要請を行いました。それを受け田口敏彦院長命令のもと、山口労災病院DMATはチーム編成を行い、活動要請のあった人吉市にて7月7日から3日間災害支援活動を行いました。

7日朝4時に集合し緊急車両で出発しましたが、豪雨に見舞われ現地到着まで約12時間を要しました。到着時の風景は各種報道そのままの状況で、球磨川にかかる橋の防護柵には流された樹木が一面に突き刺さり、人吉市のいたる所で土砂や瓦礫が散乱したまま通行止めとなった道路や、壁に身長より高いところまで冠水した跡のある住宅が並んでおり、その被害の大きさを目の当たりにしました。また自衛隊や消防、警察、他県DMATもすでに多数動員されていました。参集場所の人吉医療センターで活動中のDMATとのブリーフィング(会議)で日本赤十字病院DMATの指揮下に入ることとなり、その後の任務を遂行しました。

私達に与えられた任務は、避難所や村役場のサーベイランス(情報収集)が中心でした。担当した場所は比較的被害の小さい地域でしたが、それでも停電があったり固定電話や一部の携帯電話が使用不能になっていたり、日常生活通りと呼ぶには程遠い状況でした。連絡が取れない役場には直接現地に出向き、情報収集に努めました。幸いにも避難所生活を余儀なくされている方は一つの避難所につき数世帯ほどで、体調不良者はおられませんでしたが、しかしながら、8日夜のブリーフィングで別の地域を担当したDMATからは、孤立した集落が一つの避難所に集まり百人以上の規模となっているとの情報がありました。翌日も人吉市周辺にある診療所のサーベイランスを行い、私達の活動限界時間が近づいたところでその後も現地で活動するDMATへ任務を引き継ぎ、帰路につきました。

田口院長はじめ急な出勤となったにも関わらず、勤務調整や後方支援をしてくださった関係各部署の皆様にご感謝申し上げますとともに、現地で被災されたすべての方々に心からお見舞い申し上げます。



作品展開催

ボランティアさんに協力をいただき、外来ロビー廊下で作品展を開催しています。

山口県ローカル線

駅舎巡り

田中学展

7月6日(月)～7月31日(金)



田中学

スケッチ展

7月6日(月)～7月31日(金)



● 8月11日(火)～8月28日(金) は岡本 正和 鉛筆画展です。

- 患者さんには紹介状を持参して下さるようお願いいたします。(地域医療連携室)
患者さんの紹介専用電話 **0836-84-0755** FAX 0836-81-5007 (一般の方の使用はご遠慮願います)
- 外来診療のご案内(2020年8月現在)
〈受付時間〉…初めての方(新患)午前8時15分~11時30分 …2回目からの方(再来)午前7時~11時30分
〈診療開始時間〉
午前8時30分~
- の診療科は土曜日でも午前中の急患に限り紹介患者さんをお受けいたします。0836-83-2881(代)へお電話ください。
- の診療科の外来受付は、完全予約制になっております。

診療科		月曜	火曜	水曜	木曜	金曜	
内科	総合診療(新患・再来)	中村 吉秀	永尾 優子	野見山隆太	一杉 知毅 畠中 駿	播磨 陽平	
	血液(新患・再来)	東野 洋一		野見山隆太	東野 洋一	野見山隆太	
	糖尿病・内分泌(新患・再来)	松原 淳	永尾 優子	永尾 優子	松原 淳	野見山隆太	
	呼吸器(一般)(8:30~12:30)			山路 義和			
	呼吸器(一般)(14:00~17:00)				松田 和樹		
	じん肺・石綿(放射線科)	野村 敏			野村 敏		
	膠原病・リウマチ(9:00~13:00)					上野 匡庸	
	膠原病・リウマチ(13:00~17:00)			鈴木 克典			
	消化器	新患	浦田 洋平	中村 陽平	戒能 美雪	一杉 知毅	播磨 陽平
		再来	戒能 美雪	一杉 知毅 秀浦栄三郎 畠中 駿	中村 陽平	播磨 陽平 秀浦栄三郎 畠中 駿	黒川 典枝 浦田 洋平
循環器	新患			瀧田 覚			
	再来	中村 吉秀	関 耕三郎	関 耕三郎 瀧田 覚	中村 吉秀	瀧田 覚	
精神科		土屋 健	土屋 健	土屋 健	土屋 健	土屋 健	
小児科	新患・再来	田代 紀陸	田代 紀陸	田代 紀陸	太田 陽香	田代 紀陸	
	ぜんそく外来(15:00~16:30)			田代 紀陸			
	乳幼児健診(13:30~14:00)		田代 紀陸		田代 紀陸		
	予防接種(14:00~14:30)		田代 紀陸		田代 紀陸		
	午後診(15:00~16:30)				田代 紀陸		
外科	新患・再来①	河野 和明 (消化器外科、乳腺甲状腺外科)	古谷 彰 (血管外科)	古谷 彰 (血管外科、呼吸器外科)	河野 和明 (消化器外科、乳腺甲状腺外科)	小野田雅彦 (消化器外科、血管外科、呼吸器外科)	
	新患・再来②	小野田雅彦 (血管外科、呼吸器外科)	小野田雅彦 (消化器外科)	井口 智浩 (消化器外科)	井口 智浩 (再来)	岩村 道憲 (乳腺甲状腺外科)	
	新患・再来③	岩村 道憲 (再来)	加藤 智栄 (呼吸器外科、乳腺甲状腺外科)	岩村 道憲 (乳腺甲状腺外科)	古谷 彰 (血管外科、呼吸器外科)		
形成外科	午前(8:15~12:15)					村上 隆一(隔週) 天野 信行(隔週)	
整形外科	新患・再来(一診)	城戸 研二 (股関節外科・小児整形外科)	富永 俊克 (脊椎外科・リハビリ)	藤 真太郎 (膝関節外科)	寒竹 司 (脊椎・脊髄外科)	山本 久司 (手の外科・肩関節・リウマチ)	
	新患・再来(二診)	藤 真太郎 (膝関節外科)	丘 雄介 (脊椎外科)	城戸 研二 (股関節外科・リウマチ)	丘 雄介 (脊椎外科)	東 栄治	
	新患・再来(三診)	山本 久司 (手の外科・肩関節・リウマチ)	山岡 康浩		池田 裕暁	瀬戸 隆之	
	脊椎・脊髄外科	寒竹 司			寒竹 司		
リハ科		富永 俊克		杉山 修一	富永 俊克	山岡 康浩	
脳神経外科			杉山 修一	岡崎 光希(9:30~)	杉山 修一		
脳神経内科		藤川 晋					
皮膚科	午前(8:15~12:15)		原田 和恵 上田 茜		山口 道也		
血管治療センター外来		第1・第3金曜日の8:30~12:30(古谷 彰・関 耕三郎)					
泌尿器科			白瀧 敬	白瀧 敬	小澤 翔悠 松隈 悠	白瀧 敬	
	午後(14:00~16:00)	山本 義明					
産婦人科	新患・再来	山下 裕幸	山下 裕幸	山下 裕幸	山下 裕幸	山下 裕幸	
眼科	午前(8:30~10:00)		東島 史明		岩本菜奈子		
耳鼻咽喉科		下郡 博明	下郡 博明	下郡 博明	下郡 博明	下郡 博明	
	補聴器外来	月曜日(第1・3・5週ヒヤリングセンター第2・4週リオン)13:30~					
放射線科 (画像診断)	午前(8:15~12:00)						
	午後(13:00~17:00)	野村 敏	野村 敏	野村 敏	野村 敏	野村 敏	
麻酔科		中木村和彦	佐伯 仁	中木村和彦	佐伯 仁	中木村和彦	
健診部	禁煙外来	月~金曜日の9:30					
	人間ドック・特殊健診	月~金曜日					
セカンドオピニオン外来	詳しくは地域医療連携室へお問い合わせください。☎0836-84-0755						