

# ろうさい通信

第237号

日本医療機能評価認定病院

山口労災病院

〒756-0095

山陽小野田市大字小野田1315番地の4

電話(0836)83-2881

FAX(0836)84-5387

<http://www.yamaguchih.johas.go.jp>

## —— 病院の理念 ——

勤労者や地域の皆様に  
患者さんの立場に立った  
質の高い医療を提供する

## ● 精度保証施設認証を更新しました

中央検査部長 貴戸 良幸

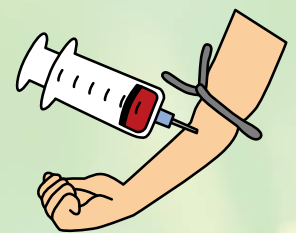
### 血液検査の重要性

血液検査結果は、病気の診断や治療方針、場合によっては治療薬の中止や増減に必要不可欠なものです。欧米の報告では、問診や触診等の診察に加え、血液検査を実施することにより、病気の発見が約60～75%上昇するという報告があります。赤血球数等の貧血検査で白血病、肝機能検査のAST・ALTで肝炎や悪性腫瘍など思わぬ病気の発見にも繋がる可能性もあります。そのため、血液検査の有用性が高く評価されています。

また、年齢を重ねるにつれ生活習慣病のような慢性疾患のリスクが高まってきます。一部を例に挙げると、糖尿病であればHbA1cや血糖値、メタボリックシンドロームであれば脂質検査(中性脂肪、HDLコレステロール、LDLコレステロール、総コレステロール)、高尿酸血症であれば尿酸の検査を実施します。

特に生活習慣病は、病状が徐々に進行するために体が慣れてしまい、無症状の時期があります。しかし血液検査の結果は、病気の発症数年前の自覚症状のない時期から変化してきます。血液検査は「ウソをつかない」と言えます。

定期的な検査の意義も大です。血液検査は客観性を持つため、結果を参考にして、治療方針の修正や生活の習慣を変えていく契機となります。



### 精度保証施設認証とは

本年、中央検査部が更新した「精度保証施設認証」は、平成24年4月に社団法人日本臨床衛生検査技師会から臨床検査精度保証施設として認定され2年ごとに更新するという制度です。

### 更新のためには

更新に当たり、いくつかの認証基準をクリアしなければなりません。例えば指定された外部の精度管理調査に参加が必須で、約30種類の血液検査について、当検査部の検査結果が正確性を担保できているかを点数で評価されます。その他、指定された研修会に参加する事など非常に高いハードルを越える必要があります。当院では、本制度が始まってから3度目の更新となります。

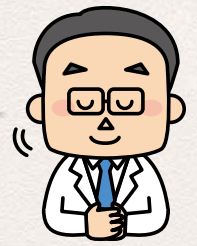
### 継続は力なり

今回も高い評価で認証の更新が出来たことは、中央検査部の検査結果が、標準化され高品質のものであると認められた証拠であり、極めて高い信頼性があることを証明するものです。

今後も、引き続き有用な血液検査結果を提供できるように精進してまいります。

新型コロナウイルス  
感染拡大防止のため

## 完全面会禁止です！



当院は、院内感染対策のため令和2年4月7日（火）より、

**入院患者の皆様への面会を禁止**させていただきます。

新型コロナウイルス感染症が院内で発生した場合、入院患者の皆様へ重大な影響を与える可能性があります。ご迷惑をおかけしますが、ご理解とご協力をお願い申し上げます。

・洗濯物の交換時間は平日 14:00～17:00に一番窓口で行います。

※原則土日祝祭日は行っておりません。

※洗濯物の受け渡しを希望する方は病棟看護師長に申請して**必ず許可**を得てください。

※当院から面会をお願いしたご家族は、上記の限りではありません。



山口労災病院 院長

令和2年7月

## 「歯科口腔外科開設しました」

当院は入院患者の周術期・口腔ケアを中心に診療を行っていきます。



## 糖尿病教室（7月）

場所 / 図書棟 研修医室 時間 / 16:00～17:00

参加費 / 無料

| 月 | 日  | 曜日 | 内容      | 講師    |
|---|----|----|---------|-------|
| 7 | 1  | 水  | 薬物療法    | 薬剤師   |
|   | 3  | 金  | 運動療法    | 理学療法士 |
|   | 7  | 火  | 糖尿病について | 内科医師  |
|   | 8  | 水  | 食事療法の基本 | 管理栄養士 |
|   | 9  | 木  | 食事療法の実際 | 管理栄養士 |
|   | 10 | 金  | 日常生活    | 看護師   |
|   | 14 | 火  | 糖尿病と検査  | 検査技師  |
|   | 16 | 木  | 薬物療法    | 薬剤師   |
|   | 17 | 金  | 運動療法    | 理学療法士 |
|   | 20 | 月  | 日常生活    | 看護師   |
|   | 21 | 火  | 糖尿病について | 内科医師  |
|   | 22 | 水  | 食事療法の基本 | 管理栄養士 |
|   | 27 | 月  | 食事療法の実際 | 管理栄養士 |
|   | 28 | 火  | 糖尿病と検査  | 検査技師  |
|   | 29 | 水  | 薬物療法    | 薬剤師   |
|   | 31 | 金  | 運動療法    | 理学療法士 |

## 職員募集

（常勤・非常勤）

### 令和3年度 助産師・看護師

#### 試験日

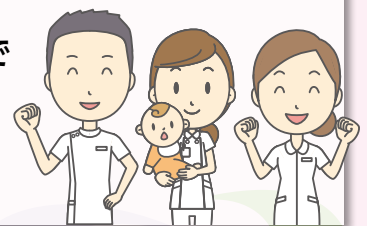
令和2年 7月18日（土）・7月31日（金）  
8月7日（金）・8月17日（月）

#### 応募締切

試験日の7日前まで

#### 選考方法

小論文、面接



### 薬剤師

### 理学療法士

### 作業療法士

### 臨床検査技師

### 看護補助者

#### 試験日

随時（応相談）

私たちと一緒に  
働きませんか？



受付：総務課 庶務係長

# レジ袋有料化 7月1日スタート!

## マイバッグを ご持参ください!

医療機関はレジ袋有料化の対象外ですが、  
環境問題対策の一環としてレジ袋削減を目指しております。  
ご来院の際はマイバッグのご持参に、ご協力をお願いいたします。

売店オアシスに関しては  
下記料金がかかります。

レジ袋 (中) 3円  
(大) 5円



### 健康レシピ Healthy Recipe

## フォークとスプーン オレンジの ブランマンジェ



### 材料 <6人分>

|          |        |
|----------|--------|
| 材料A      |        |
| 牛乳       | 200 ml |
| 生クリーム    | 100 g  |
| 砂糖       | 60 g   |
| ゼラチン     | 5 g    |
| 材料B      |        |
| 砂糖       | 15 g   |
| ゼラチン     | 3 g    |
| オレンジジュース | 200 ml |

【1人分】エネルギー 147kcal  
たんぱく質 2.6 g

### 作り方

1. 別々の鍋に材料A、Bを入れよく混ぜ、90度まで加熱し火からおろす。
2. 1を鍋のまま氷水につけて荒熱をとる。
3. 材料Aを6つのカップに均等にを入れる。
4. 材料Bをバットに移し冷蔵庫で冷やし固める。(1時間程度)
5. カップに材料Bを砕いて盛りつける。



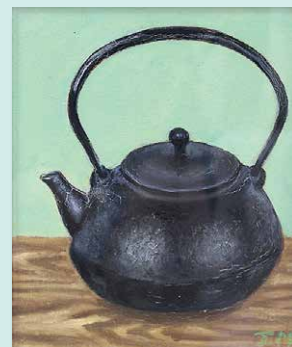
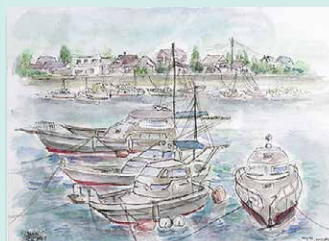
ご家庭では材料Aを  
60度程度の加熱におさ  
えると生クリームの旨味  
がより引き立ちます。

## 作品展開催

ボランティアさんに協力を  
いただき、外来ロビー廊下で  
作品展を開催しています。

武藤 智恵子  
作品展

6月8日(月)～6月26日(金)



●7月6日(月)～7月31日(金)は  
山口県ローカル線駅舎巡り 田中学展です。

- 患者さんには紹介状を持参して下さるようお願いいたします。(地域医療連携室)  
患者さんの紹介専用電話 **0836-84-0755** FAX 0836-81-5007 (一般の方の使用はご遠慮願います)
- 外来診療のご案内(2020年7月現在)  
〈受付時間〉…初めての方(新患)午前8時15分~11時30分 …2回目からの方(再来)午前7時~11時30分  
〈診療開始時間〉  
午前8時30分~  
  - の診療科は土曜日でも午前中の急患に限り紹介患者さんをお受けいたします。0836-83-2881(代)へお電話ください。
  - の診療科の外来受付は、完全予約制になっております。

| 診療科            |                                      | 月曜                                  | 火曜                       | 水曜                     | 木曜                       | 金曜                          |                |
|----------------|--------------------------------------|-------------------------------------|--------------------------|------------------------|--------------------------|-----------------------------|----------------|
| 内科             | 総合診療(新患・再来)                          | 中村 吉秀                               | 永尾 優子                    | 野見山隆太                  | 一杉 知毅<br>畠中 駿            | 播磨 陽平                       |                |
|                | 血液(新患・再来)                            | 東野 洋一                               |                          | 野見山隆太                  | 東野 洋一                    | 野見山隆太                       |                |
|                | 糖尿病・内分泌(新患・再来)                       | 松原 淳                                | 永尾 優子                    | 永尾 優子                  | 松原 淳                     | 野見山隆太                       |                |
|                | 呼吸器(一般)(8:30~12:30)                  |                                     |                          | 山路 義和                  |                          |                             |                |
|                | 呼吸器(一般)(14:00~17:00)                 |                                     |                          |                        | 松田 和樹                    |                             |                |
|                | じん肺・石綿(放射線科)                         | 野村 敏                                |                          |                        | 野村 敏                     |                             |                |
|                | 膠原病・リウマチ(9:00~13:00)                 |                                     |                          |                        |                          | 上野 匡庸                       |                |
|                | 膠原病・リウマチ(13:00~17:00)                |                                     |                          | 鈴木 克典                  |                          |                             |                |
|                | 消化器                                  | 新患                                  | 浦田 洋平                    | 中村 陽平                  | 戒能 美雪                    | 一杉 知毅                       | 播磨 陽平          |
|                |                                      | 再来                                  | 戒能 美雪                    | 一杉 知毅<br>秀浦栄三郎<br>畠中 駿 | 中村 陽平                    | 播磨 陽平<br>秀浦栄三郎<br>畠中 駿      | 黒川 典枝<br>浦田 洋平 |
| 循環器            | 新患                                   |                                     |                          | 瀧田 覚                   |                          |                             |                |
|                | 再来                                   | 中村 吉秀                               | 関 耕三郎                    | 関 耕三郎<br>瀧田 覚          | 中村 吉秀                    | 瀧田 覚                        |                |
| 精神科            |                                      | 土屋 健                                | 土屋 健                     | 土屋 健                   | 土屋 健                     | 土屋 健                        |                |
| 小児科            | 新患・再来                                | 田代 紀陸                               | 田代 紀陸                    | 田代 紀陸                  | 太田 陽香                    | 田代 紀陸                       |                |
|                | ぜんそく外来(15:00~16:30)                  |                                     |                          | 田代 紀陸                  |                          |                             |                |
|                | 乳幼児健診(13:30~14:00)                   |                                     | 田代 紀陸                    |                        | 田代 紀陸                    |                             |                |
|                | 予防接種(14:00~14:30)                    |                                     | 田代 紀陸                    |                        | 田代 紀陸                    |                             |                |
|                | 午後診(15:00~16:30)                     |                                     |                          |                        | 田代 紀陸                    |                             |                |
| 外科             | 新患・再来①                               | 河野 和明<br>(消化器外科、乳腺甲状腺外科)            | 古谷 彰<br>(血管外科)           | 古谷 彰<br>(血管外科、呼吸器外科)   | 河野 和明<br>(消化器外科、乳腺甲状腺外科) | 小野田雅彦<br>(消化器外科、血管外科、呼吸器外科) |                |
|                | 新患・再来②                               | 小野田雅彦<br>(血管外科、呼吸器外科)               | 小野田雅彦<br>(消化器外科)         | 井口 智浩<br>(消化器外科)       | 井口 智浩<br>(再来)            | 岩村 道憲<br>(乳腺甲状腺外科)          |                |
|                | 新患・再来③                               | 岩村 道憲<br>(再来)                       | 加藤 智栄<br>(呼吸器外科、乳腺甲状腺外科) | 岩村 道憲<br>(乳腺甲状腺外科)     | 古谷 彰<br>(血管外科、呼吸器外科)     |                             |                |
| 形成外科           | 午前(8:15~12:15)                       |                                     |                          |                        |                          | 村上 隆一(隔週)<br>天野 信行(隔週)      |                |
| 整形外科           | 新患・再来(一診)                            | 城戸 研二<br>(股関節外科・小児整形外科)             | 富永 俊克<br>(脊椎外科・リハビリ)     | 藤 真太郎<br>(膝関節外科)       | 寒竹 司<br>(脊椎・脊髄外科)        | 山本 久司<br>(手の外科・肩関節・リウマチ)    |                |
|                | 新患・再来(二診)                            | 藤 真太郎<br>(膝関節外科)                    | 丘 雄介<br>(脊椎外科)           | 城戸 研二<br>(股関節外科・リウマチ)  | 丘 雄介<br>(脊椎外科)           | 東 栄治                        |                |
|                | 新患・再来(三診)                            | 山本 久司<br>(手の外科・肩関節・リウマチ)            | 山岡 康浩                    |                        | 池田 裕暁                    | 瀬戸 隆之                       |                |
|                | 脊椎・脊髄外科                              | 寒竹 司                                |                          |                        | 寒竹 司                     |                             |                |
| リハ科            |                                      | 富永 俊克                               |                          | 杉山 修一                  | 富永 俊克                    | 山岡 康浩                       |                |
| 脳神経外科          |                                      |                                     | 杉山 修一                    | 岡崎 光希(9:30~)           | 杉山 修一                    |                             |                |
| 脳神経内科          |                                      | 藤川 晋                                |                          |                        |                          |                             |                |
| 皮膚科            | 午前(8:15~12:15)                       |                                     | 原田 和恵<br>上田 茜            |                        | 山口 道也                    |                             |                |
| 血管治療センター外来     |                                      | 第1・第3金曜日の8:30~12:30(古谷 彰・関 耕三郎)     |                          |                        |                          |                             |                |
| 泌尿器科           |                                      |                                     | 白瀧 敬                     | 白瀧 敬                   | 小澤 翔悠<br>松隈 悠            | 白瀧 敬                        |                |
|                | 午後(14:00~16:00)                      | 山本 義明                               |                          |                        |                          |                             |                |
| 産婦人科           | 新患・再来                                | 山下 裕幸                               | 山下 裕幸                    | 山下 裕幸                  | 山下 裕幸                    | 山下 裕幸                       |                |
| 眼科             | 午前(8:30~10:00)                       |                                     | 東島 史明                    |                        | 岩本菜奈子                    |                             |                |
| 耳鼻咽喉科          |                                      | 下郡 博明                               | 下郡 博明                    | 下郡 博明                  | 下郡 博明                    | 下郡 博明                       |                |
|                | 補聴器外来                                | 月曜日(第1・3・5週ヒヤリングセンター第2・4週リオン)13:30~ |                          |                        |                          |                             |                |
| 放射線科<br>(画像診断) | 午前(8:15~12:00)                       |                                     |                          |                        |                          |                             |                |
|                | 午後(13:00~17:00)                      | 野村 敏                                | 野村 敏                     | 野村 敏                   | 野村 敏                     | 野村 敏                        |                |
| 麻酔科            |                                      | 中木村和彦                               | 佐伯 仁                     | 中木村和彦                  | 佐伯 仁                     | 中木村和彦                       |                |
| 健診部            | 禁煙外来                                 | 月~金曜日の9:30                          |                          |                        |                          |                             |                |
|                | 人間ドック・特殊健診                           | 月~金曜日                               |                          |                        |                          |                             |                |
| セカンドオピニオン外来    | 詳しくは地域医療連携室へお問い合わせください。☎0836-84-0755 |                                     |                          |                        |                          |                             |                |