

# ろうさい通信

第235号

日本医療機能評価認定病院

山口労災病院

〒756-0095

山陽小野田市大字小野田1315番地の4

電話 (0836) 83-2881

FAX (0836) 84-5387

<http://www.yamaguchih.johas.go.jp>

## —— 病院の理念 ——

勤労者や地域の皆様に  
患者さんの立場に立った  
質の高い医療を提供する

### ● 当院の肝疾患診療：肝疾患コーディネーターについて

消化器内科部長 播磨 陽平

当院の肝臓専門医は浦田洋平部長と私の2人ですが、講習を受けて認定された、看護師、臨床検査技師、管理栄養士、MSWが肝疾患コーディネーターとして活躍しております。

その役割としては、「身近な地域や職域、あるいは病院等に配置され、それぞれが所属する領域に応じて必要とされる肝炎に関する基礎的な知識や情報を提供し、肝炎への理解の浸透、相談に対する助言や相談窓口の案内、受診勧奨、制度の説明などを行う」といった内容です。具体的な活動としては、看護の日などに地域の商業施設（山陽小野田市ではサンパークなど）や院内での患者さんに対し、肝炎検査の受検の促進、陽性患者の受診勧奨、治療を開始する人や治療中断している人への治療の継続支援等を行い、肝疾患に関する啓発活動を行っています。

C型肝炎の治療は、直接ウイルスの増殖を抑制するDAAと呼ばれる飲み薬の登場で大きく進歩しています。著効率が95%以上、治療期間も薬の種類により8週もしくは12週に短縮され、年齢制限もなく副作用も少なく現在までに多くの患者さんがその恩恵を受けています。

しかしながら、まだ少なからず未受診、未治療の患者が存在しており、当院でも2018年より当院患者のB型肝炎、C型肝炎陽性時において電子カルテ上アラート表示を行うことによって院内での受診勧奨を行っています。受診勧奨開始後当科への陽性時紹介率は上昇しており、今後も院内の受診勧奨を継続することにより、無治療で不利益を被る患者が少しでも減少することを願っています。

肝硬変、肝細胞癌など進行した病態の患者さんも依然としておられ、難治性腹水に対するCART療法、肝細胞癌に対する分子標的治療薬など治療法も変わってきております。

かかりつけ医の先生方におかれましても肝疾患に関する治療で悩むことがありましたら、ぜひご相談頂きたいと思っております。

以上肝疾患コーディネーターの活動を中心として当院の肝疾患診療について御紹介させて頂きました。今後ともどうぞよろしくお願い致します。

肝疾患コーディネーターとして活動しています！



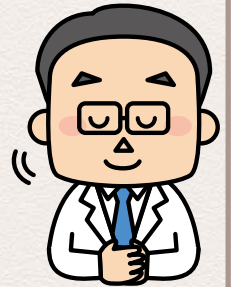
新型コロナウイルス感染拡大防止のため

## 完全面会禁止

当院は、院内感染対策のため令和2年4月7日（火）より、**入院患者の皆様への面会を禁止**させていただきます。新型コロナウイルス感染症が院内で発生した場合、入院患者の皆様へ重大な影響を与える可能性があります。ご迷惑をおかけしますが、ご理解とご協力をお願い申し上げます。

- ・洗濯物の交換時間は**平日 14:00～17:00**に一番窓口で行います。  
 ※原則土日祝祭日は行っておりません。  
 ※洗濯物の受け渡しを希望する方は病棟看護師長に申請して**必ず許可**を得てください。  
 ※当院から面会をお願いしたご家族は、上記の限りではありません。

山口労災病院 院長



### 糖尿病教室（5月）

場所 / 本館6階東病棟 660号室 時間 / 16:00～17:00  
 参加費 / 無料

月	日	曜日	内容	講師
5			 <p>教室は5月8日（金）までお休みします。</p>	
	12	火	糖尿病について	内科医師
	13	水	食事療法の基本	管理栄養士
	14	木	食事療法の実際	管理栄養士
	15	金	日常生活	看護師
	19	火	糖尿病と検査	検査技師
	21	木	薬物療法	薬剤師
	22	金	運動療法	理学療法士
	26	火	糖尿病について	内科医師
	27	水	食事療法の基本	管理栄養士
	28	木	食事療法の実際	管理栄養士
	29	金	日常生活	看護師

### 令和2年7月に**歯科口腔外科開設に伴い外来が移転となりました**

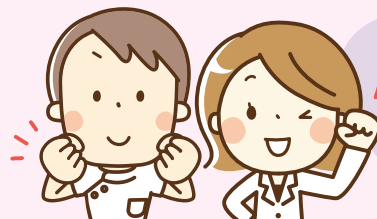
ご不便・ご迷惑をおかけいたしますが、よろしくお願ひいたします。



↓ 移転先はこちら

2階 内科(糖尿病・内分泌) → (旧)皮膚科外来  
 皮膚科外来 → 耳鼻咽喉科前

### 職員募集 (常勤・非常勤)



歯科衛生士・薬剤師・理学療法士  
 作業療法士・助産師・看護師  
 看護補助者・医療秘書 (若干名)

試験日 随時 (応相談)

受付：総務課 庶務係長



## ボランティア募集中!!

応募先 総務課 まで

## 分娩再開しました

当院では令和元年11月より分娩を再開し、令和2年4月現在5名の赤ちゃんが無事誕生しました。

妊娠初期から産後の「母乳外来」「産後ケア」まで、妊婦さんが安心してお産を迎えられるよう、スタッフ一同 努めてまいります。

何でもお気軽に産婦人科外来までご相談ください。  
※里帰り出産につきましてはお問い合わせください。

### 分娩再開しました



山口労災病院

## 「パンの自動販売機」 設置しました

一階エレベーター付近の売店近くにパンの自動販売機を設置しました。

小腹がすいたけど売店が開まっている...

夜間に急な入院になってしまった...

そんな時に是非ご利用ください。  
**24時間** 利用できます。



## 健康レシピ Healthy Recipe

### 豚とキムチの卵とじスープ

～キムチの乳酸菌で免疫力UP～

[文責：野中・勝原]

#### 作り方

1. 長ねぎの白い部分は斜め切り青い部分はきざむ。豚バラとほうれん草、キムチは食べやすい大きさにカットする。
2. 鍋にごま油を熱し豚肉を炒める。火が通ったらキムチを入れ、さらにほうれん草、長ねぎ（白い部分）を炒め、しんなりしたら水と調味料（※）を入れ煮立たせる。
3. 仕上げに溶き卵を入れ火を止め、器に盛り付けたら長ねぎ（青い部分）をのせて完成。

#### 材料 <1人分>

[170 kcal 塩分 2.3 g]
豚バラ（薄切り） 30 g
キムチ 40 g
ほうれん草 1 株
卵 1 個
長ねぎ 1/2 本
ごま油 小さじ1
※鶏ガラスープ 小さじ1
※醤油 小さじ1
※塩 少々
水 300 ml



おいしく食ベト  
免疫力UP!

## 作品展開催

ボランティアさんに協力をいただき、外来ロビー廊下で作品展を開催しています。

### 小野田写真クラブ 写真展

4月1日(水)～4月10日(金)



### 赤崎写真倶楽部 写真展

4月13日(月)～4月24日(金)



● 5月7日(木)～5月22日(金)は 黒石一心 水彩画展です。

●患者さんには紹介状を持参して下さるようお願いいたします。(地域医療連携室)

患者さんの紹介専用電話 **0836-84-0755** FAX 0836-81-5007 (一般の方の使用はご遠慮願います)

●外来診療のご案内(2020年5月現在)

〈受付時間〉…初めての方(新患)午前8時15分~11時30分 …2回目からの方(再来)午前7時~11時30分

〈診療開始時間〉 午前8時30分~

□の診療科は土曜日も午前中の急患に限り紹介患者さんをお受けいたします。0836-83-2881(代)へお電話ください。

■の診療科の外来受付は、完全予約制になっております。

診療科		月曜	火曜	水曜	木曜	金曜	
内科	総合診療(新患・再来)	中村 吉秀	永尾 優子	野見山隆太	一杉 知毅 畠中 駿	播磨 陽平	
	血液(新患・再来)	東野 洋一		野見山隆太	東野 洋一	野見山隆太	
	糖尿病・内分泌(新患・再来)	松原 淳	永尾 優子	永尾 優子	松原 淳	野見山隆太	
	呼吸器(一般)(8:30~12:30)			山路 義和			
	呼吸器(一般)(14:00~17:00)				松田 和樹		
	じん肺・石綿(放射線科)	野村 敏			野村 敏		
	膠原病・リウマチ(9:00~13:00)					上野 匡庸	
	膠原病・リウマチ(13:00~17:00)			鈴木 克典			
	消化器	新患	浦田 洋平	中村 陽平	戒能 美雪	一杉 知毅	播磨 陽平
		再来	戒能 美雪	一杉 知毅 秀浦栄三郎 畠中 駿	中村 陽平	播磨 陽平 秀浦栄三郎 畠中 駿	黒川 典枝 浦田 洋平
循環器	新患			瀧田 覚			
	再来	中村 吉秀	関 耕三郎	関 耕三郎 瀧田 覚	中村 吉秀	瀧田 覚	
精神科		土屋 健	土屋 健	土屋 健	土屋 健	土屋 健	
小児科	新患・再来	田代 紀陸	田代 紀陸	田代 紀陸	太田 陽香	田代 紀陸	
	ぜんそく外来(15:00~16:30)			田代 紀陸			
	乳幼児健診(13:30~14:00)		田代 紀陸		田代 紀陸		
	予防接種(14:00~14:30)		田代 紀陸		田代 紀陸		
	午後診(15:00~16:30)				田代 紀陸		
外科	新患・再来①	河野 和明 (消化器外科、乳腺甲状腺外科)	古谷 彰 (血管外科)	古谷 彰 (血管外科、呼吸器外科)	河野 和明 (消化器外科、乳腺甲状腺外科)	小野田雅彦 (消化器外科、血管外科、呼吸器外科)	
	新患・再来②	小野田雅彦 (血管外科、呼吸器外科)	小野田雅彦 (消化器外科)	井口 智浩 (消化器外科)	井口 智浩 (再来)	岩村 道憲 (乳腺甲状腺外科)	
	新患・再来③	岩村 道憲 (再来)	加藤 智栄 (呼吸器外科、乳腺甲状腺外科)	岩村 道憲 (乳腺甲状腺外科)	古谷 彰 (血管外科、呼吸器外科)		
形成外科	午前(8:15~12:15)				村上 隆一(隔週) 天野 信行(隔週)		
整形外科	新患・再来(一診)	城戸 研二 (股関節外科・小児整形外科)	富永 俊克 (脊椎外科・リハビリ)	藤 真太郎 (膝関節外科)	寒竹 司 (脊椎・脊髄外科)	山本 久司 (手の外科・肩関節・リウマチ)	
	新患・再来(二診)	藤 真太郎 (膝関節外科)	丘 雄介 (脊椎外科)	城戸 研二 (股関節外科・リウマチ)	丘 雄介 (脊椎外科)	東 栄治	
	新患・再来(三診)	山本 久司 (手の外科・肩関節・リウマチ)	山岡 康浩		池田 裕暁	瀬戸 隆之	
	新患・再来(四診)	寒竹 司 (脊椎・脊髄外科)					
	午後	人工関節外来 13:00~14:00					
	脊椎・脊髄外科	寒竹 司			寒竹 司		
リハ科		富永 俊克		杉山 修一	富永 俊克	山岡 康浩	
脳神経外科			杉山 修一	岡崎 光希(9:30~)	杉山 修一		
脳神経内科		藤川 晋					
皮膚科	午前(8:15~12:15)		原田 和恵 上田 茜		山口 道也		
血管治療センター外来		第1・第3金曜日の8:30~12:30(古谷 彰・関 耕三郎)					
泌尿器科			白瀧 敬	白瀧 敬	小澤 翔悠 松隈 悠	白瀧 敬	
	午後(14:00~16:00)	山本 義明					
産婦人科	新患・再来	山下 裕幸	山下 裕幸	山下 裕幸	山下 裕幸	山下 裕幸	
眼科	午前(8:30~10:00)		東島 史明		岩本菜奈子		
耳鼻咽喉科		下郡 博明	下郡 博明	下郡 博明	下郡 博明	下郡 博明	
	補聴器外来	月曜日(第1・3・5週ヒヤリングセンター第2・4週リオン)13:30~					
放射線科 (画像診断)	午前(8:15~12:00)		野村 敏	野村 敏		野村 敏	
	午後(13:00~17:00)	野村 敏			野村 敏	野村 敏	
麻酔科		中木村和彦	佐伯 仁	中木村和彦	佐伯 仁	中木村和彦	
健診部	禁煙外来	月~金曜日の9:30					
	人間ドック・特殊健診	月~金曜日					
セカンドオピニオン外来	詳しくは地域医療連携室へお問い合わせください。☎0836-84-0755						