

# ろうさい通信

第231号

日本医療機能評価認定病院

山口労災病院

〒756-0095

山陽小野田市大字小野田1315番地の4

電話(0836)83-2881

FAX(0836)84-5387

<http://www.yamaguchih.johas.go.jp>

## —— 病院の理念 ——

勤労者や地域の皆様に  
患者さんの立場に立った  
質の高い医療を提供する

## ● 新年のご挨拶

新年明けましておめでとうございます。

皆様におかれましては輝かしい新年をお迎えのこととお慶び申し上げます。

本年も山口労災病院は宇部山陽小野田医療圏の中核の急性期病院として、また地域医療支援病院として専門性の高い医療や急性期医療を中心とした地域医療の推進と勤労者の健康福祉に関わる医療に邁進してまいります。

当院は、救急告示病院、災害拠点病院、地域医療支援病院としての機能を持っています。昨年度は3358人の救急患者を受け入れ、救急車の搬送件数は1620件に及びました。また災害拠点病院としてBCP（事業継続計画）を作成完成しました。BCPとは、山陽小野田地区が地震などの大規模災害に遭遇した際に、病院機能の継続あるいは早期復旧を可能とするために、平常時に行うべき活動や緊急時における医療継続のための方法、手段などを取り決めておく計画で、これを山陽小野田市、小野田消防署にも提出しました。また、地域医療重視の立場から、地域連携室や入院支援センターを設置して病診連携、病病連携を積極的に行っています。地域連携室の受け入れ患者は年々増加しており、昨年は4,454人に達しました。地域医療支援病院の指標ともなる他院からの紹介率、逆紹介率を平成29年度、平成30年度、令和元年の3年間でみてみますと、紹介率では68.9%、74.4%、82.6%、逆紹介率では78%、88.1%、93.5%と大きく伸びてきました。これは周辺地域医療機関との連携が確実に機能してきている表れと思います。一昨年度から始まった入院支援センターでは、患者の皆様に入院前から退院後までの治療がスムーズに理解していただけるようにしており、その結果在宅復帰率は90%を超えるようになりました。

病院外での活動では、地域医療連携カフェという会を立ち上げています。1年4回の開催で、病院以外で働く訪問看護師やケアマネージャーなどの医療関係者を集めて講演や医療情報を提供しており、毎回100名ほどが集まり頂いて情報交換の場となっています。

地域住民に対する啓発活動として健康教室や糖尿病教室も開催しています。また病院外での啓発活動は、出前講座として学校や職場などにも出かけて、衛生問題や分かりやすいがんの問題など身近なテーマで、小学生から高齢者まであらゆる世代に対しても対応すべく活動しております。

山口労災病院では、「医療を地域にひらく」をモットーにして、「ひらく」には「開く」、「啓く」、「発く」の3つの意味を含めています。すなわち、「開く」：地域に向かってオープンな病院ということ、「啓く」：啓発活動をするということ、「発く」：発するというところでいろいろなことの発信地になりたいという意味を含めて、今年度も質の高い医療の提供を目指していきます。



院長  
田口 敏彦



## インフルエンザ流行に伴う 面会制限について

インフルエンザの感染拡大を防ぐために、当院では下記の通り面会制限を行わせて頂きます。

### ■ 面会制限

入院患者のご家族以外の方  
中学生以下のお子様  
ご家族であっても、以下の症状のある方  
・発熱、咳・鼻水・咽頭痛などの風邪症状のある方  
・その他インフルエンザ等感染症の可能性のある方  
以上に該当する方は、面会をご遠慮下さい。

### ■ 面会時のお願い

面会される場合は、必ずサービスステーションの看護師に許可を得て、マスクを正しく着用し、病室に入る際には病室前のアルコールで手指の消毒をお願いいたします。(マスクは、売店、正面玄関・夜間出入り口の自販機で販売しています。)



### ■ 面会制限期間

インフルエンザの流行が落ち着くまで(去年は3月10日)。  
状況により、面会制限の変更、解除を実施することがあります。  
ご不便をおかけしますが、皆様のご理解とご協力をよろしくお願い申し上げます。



# 職員募集

(常勤・非常勤)

## 2019年度

- 薬剤師・助産師・看護師  
看護補助者・医療秘書(若干名)

## 2020年度

- 薬剤師・作業療法士・助産師  
看護師・看護補助者・医療秘書  
(若干名)

### 試験日 随時(応相談)

看護補助者の職場体験も受け付けております。  
勤務時間、勤務日等の希望についても対応します。遠慮なくご相談下さい。



受付：総務課 庶務係長 廣田

## 糖尿病教室 (1月)

場所 / 本館6階東病棟 660号室 時間 / 16:00 ~ 17:00  
参加費 / 無料

月	日	曜日	内容	講師
1	7	火	糖尿病について	内科医師
	8	水	食事療法の基本	管理栄養士
	9	木	食事療法の実際	管理栄養士
	10	金	日常生活	看護師
	14	火	糖尿病と検査	検査技師
	16	木	薬物療法	薬剤師
	17	金	運動療法	理学療法士
	21	火	糖尿病について	内科医師
	22	水	食事療法の基本	管理栄養士
	23	木	食事療法の実際	管理栄養士
	24	金	日常生活	看護師
	28	火	糖尿病と検査	検査技師
	29	水	薬物療法	薬剤師
	31	金	運動療法	理学療法士

## 勤労者健康教室

- 2月はお休みです。
- 3月18日(水) 「高脂血症について」

時間 18:00 ~ 19:30

場所 図書棟2階第3会議室

参加費 1,000円(食事代…資料代込み) ※予約制です。

お問い合わせ…予約先

治療就労両立支援部・医事課

TEL 0836-83-2881(内線 3064)

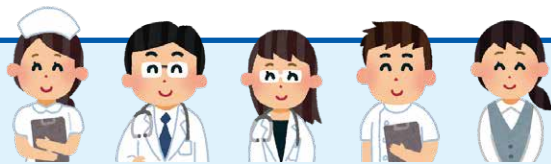


ボランティア  
募集中!!

応募先  
総務課 まで



# 「医療安全標語」



11月24日～11月30日の医療安全推進週間に、患者さん・一般から応募いただいた優秀作品を3か月にわたり掲載しています。今月は第2弾です。

優秀賞

医療でも スクラム組んで 安全トライ

山口市

木村信宏 様

ラグビーワールドカップを反映した作品ですね。医療安全も、職員一丸となってスクラムを組んで取り組みたいと思います。患者さんもお協力をお願いいたします。

## オレンジ会 Xmas リース体験



12月14日(土) 当院講堂にて Xmas リースを作成しました。

手軽で簡単なグルーガンを使い、色とりどりのビーズやオーナメントを選んで、初心者の方も楽しみながらオリジナルリースを作ることができました。

オレンジ会では色々なイベントを行っています。参加希望される方は外来看護師までお尋ねください。



## Christmas Concert

### クリスマスコンサート

12月9日(月) 混声合唱団ジョイ・ハーモニーのみなさんをお招きし、クリスマスコンサートを開催しました。コンサートでは、定番のクリスマスソングから、合唱でうたう懐かしいCM曲までバラエティーに富んだ曲の数々を披露していただきました。たくさんのご来場ありがとうございました。



表彰状

## 山陽小野田市 優良勤労者受賞

真鍋美千代看護師長が令和元年11月23日(土) 勤労感謝の日に、優良永年勤労者として山陽小野田市市長表彰されました。

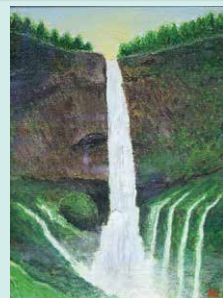
## 作品展開催

労災病院職員  
作品展

12月2日(月)～12月20日(金)

ボランティアさんに協力をいただき、外来ロビー廊下で作品展を開催しています。

●1月6日(月)～1月24日(金)は厚狭高等学校美術作品展です。



- 患者さんには紹介状を持参して下さるようお願いいたします。(地域医療連携室)  
患者さんの紹介専用電話 **0836-84-0755** FAX 0836-81-5007 (一般の方の使用はご遠慮願います)
- 外来診療のご案内(2020年1月現在)  
〈受付時間〉…初めての方(新患)午前8時15分~11時30分 …2回目からの方(再来)午前7時~11時30分  
〈診療開始時間〉  
午前8時30分~
- の診療科は土曜日も午前中の急患に限り紹介患者さんをお受けいたします。0836-83-2881(代)へお電話ください。
- の診療科の外来受付は、完全予約制になっております。

診療科		月曜	火曜	水曜	木曜	金曜	
内科	総合診療(新患・再来)	板垣 和男	永尾 優子	野見山隆太	一杉 知毅 合馬 若那	播磨 陽平	
	血液(新患・再来)	東野 洋一		野見山隆太	東野 洋一	野見山隆太	
	糖尿病・内分泌(新患・再来)	松原 淳	永尾 優子	永尾 優子	松原 淳	野見山隆太	
	呼吸器(一般)(8:30~12:30)			山路 義和			
	呼吸器(一般)(14:00~17:00)				松田 和樹		
	じん肺・石綿(放射線科)	野村 敏			野村 敏		
	膠原病・リウマチ(9:00~13:00)					上野 匡庸	
	膠原病・リウマチ(13:00~17:00)			鈴木 克典			
	消化器	新患	浦田 洋平	中村 陽平	戒能 美雪	一杉 知毅	播磨 陽平
		再来	戒能 美雪	一杉 知毅 秀浦栄三郎 合馬 若那	中村 陽平	播磨 陽平 秀浦栄三郎 合馬 若那	黒川 典枝 浦田 洋平
循環器	新患	板垣 和男	関 耕三郎	瀧田 覚	板垣 和男	瀧田 覚	
	再来			関 耕三郎 瀧田 覚			
	午後診(13:00~16:00)		永尾 優子	永尾 優子	松原 淳		
精神科		土屋 健	土屋 健	土屋 健	土屋 健	土屋 健	
小児科	新患・再来(一診)	田代 紀陸	田代 紀陸	河村 麻衣	田代 紀陸	田代 紀陸	
	新患・再来(二診)	川崎 浩三	川崎 浩三	川崎 浩三	川崎 浩三	川崎 浩三	
	喘息外来	水曜日15:00~16:30					
	乳幼児健診		13:30~14:00		13:30~14:00		
	予防接種	幼児・学童:水曜日の13:30~14:30 乳児:火・木曜日の14:00~14:30					
	午後診(15:00~16:30)				田代 紀陸		
外科	消化器外科	小野田雅彦	井口 智浩	井口 智浩	河野 和明	小野田雅彦	
	乳腺甲状腺外科	河野 和明	加藤 智栄	岩村 道憲	河野 和明	加藤 智栄	
	血管外科	小野田雅彦	古谷 彰	古谷 彰	古谷 彰		
	呼吸器外科		加藤 智栄	古谷 彰	古谷 彰	加藤 智栄	
	一診	岩村 道憲	古谷 彰	古谷 彰	河野 和明	小野田雅彦	
形成外科	午前(8:15~12:15)					村上 隆一(隔週) 天野 信行(隔週)	
整形外科	新患・再来(一診)	城戸 研二 (股関節外科・小児整形外科)	富永 俊克 (脊椎外科・リハビリ)	藤 真太郎 (膝関節外科)	寒竹 司 (脊椎・脊髄外科)	山本 久司 (手の外科・肩関節・リウマチ)	
	新患・再来(二診)	藤 真太郎 (膝関節外科)	丘 雄介 (脊椎外科)	城戸 研二 (股関節外科・リウマチ)	丘 雄介 (脊椎外科)	東 栄治	
	新患・再来(三診)	山本 久司 (手の外科・肩関節・リウマチ)	山岡 康浩		池田 裕暁	佐伯 侑治	
	新患・再来(四診)	寒竹 司 (脊椎・脊髄外科)					
	午後	人工関節外来 13:00~14:00					
	脊椎・脊髄外科	寒竹 司			寒竹 司		
リハ科		富永 俊克	古谷 泰浩	杉山 修一	富永 俊克	山岡 康浩	
脳神経外科		古谷 泰浩	杉山 修一	古谷 泰浩	杉山 修一	古谷 泰浩	
皮膚科	午前(8:15~12:15)		倉田 裕介		山口 道也		
血管治療センター外来	第1・第3金曜日の8:30~12:30(古谷 彰・関 耕三郎)						
泌尿器科			白瀧 敬	白瀧 敬	中村 公彦	白瀧 敬	
	午後(14:00~16:00)	山本 義明					
産婦人科	新患・再来	山下 裕幸	山下 裕幸	山下 裕幸	山下 裕幸	山下 裕幸	
眼科	午前(8:30~10:00)		山城知恵美		芳川 里奈		
耳鼻咽喉科		下郡 博明	下郡 博明	下郡 博明	下郡 博明	下郡 博明	
	補聴器外来	月曜日(第1・3・5週ヒヤリングセンター第2・4週リオン)13:30~					
放射線科(画像診断)	午前(8:15~12:00)		野村 敏	野村 敏		野村 敏	
	午後(13:00~17:00)	野村 敏			野村 敏	野村 敏	
麻酔科		中木村和彦	佐伯 仁	中木村和彦	佐伯 仁	中木村和彦	
健診部	禁煙外来	月~金曜日の9:30					
	人間ドック・特殊健診	月~金曜日					
セカンドオピニオン外来	詳しくは地域医療連携室へお問い合わせください。☎0836-84-0755						