

ろうさい通信

第230号

日本医療機能評価認定病院

山口労災病院

〒756-0095

山陽小野田市大字小野田1315番地の4

電話(0836)83-2881

FAX(0836)84-5387

<http://www.yamaguchih.johas.go.jp>

—— 病院の理念 ——

勤労者や地域の皆様に
患者さんの立場に立った
質の高い医療を提供する

● インフルエンザの流行が始まりました。

小児科部長 院内感染対策室長 田代 紀陸

統計開始以降2番目の早さ

11月15日国立感染症研究所が、今年は例年より数週間から1か月早く、インフルエンザの流行期に入ったと発表しました。11月10日までの1週間に全国およそ5000の医療機関から報告されたインフルエンザの患者数は5084人で、1医療機関当たりの患者数は1.03で流行開始の目安とされる「1」を超えました。同時期に山口県は0.94、宇部保健所管内（山陽小野田市が含まれる）は1.64でした。1999年に統計を取り始めてから「新型インフルエンザ」として世界的大流行になった2009年に続いて、2番目に早くなっています。季節性インフルエンザとしては最速です。

地球温暖化の影響

猛暑や、豪雨災害などの異常気象が地球温暖化の影響とする意見もあるようですが、インフルエンザの流行が早まったのもそのためかもしれません。インフルエンザは温帯地方では冬場に流行しますが、熱帯や亜熱帯地方では一年中流行があり、特に雨期に流行するという事です。

小児科領域で乳幼児に蔓延するRSウイルス感染症は、従来晩秋から初冬、インフルエンザの前に流行するものでしたが、今では一年中、真夏でも流行するようになりました。RSウイルスも熱帯や亜熱帯地方では、特に暑い雨期に流行するそうです。このまま地球温暖化が進めば、インフルエンザもRSウイルスのように季節性がなくなってしまうかもしれません。

インフルエンザワクチンを早く接種しましょう

インフルエンザワクチンは、発症をある程度抑制する効果や、重症化を予防する効果があり、特に高齢者や基礎疾患のある方など、罹患すると重症化する可能性が高い方には効果が高いと考えられています。

ワクチンを接種して抗体（抵抗力）が出来るまでは2週間ほどかかり、抵抗力の持続期間は5か月程度です。まだ接種されていない方は早めの接種をお勧めします。

院内感染対策へのご協力をお願い

インフルエンザが院内で流行しないよう、本格的な流行期に当院では、例年面会時のマスク着用・アルコールによる手指消毒や、ご家族以外やお子様の面会制限をお願いしています。ご迷惑をおかけしますが、入院患者様の安全と労災病院の医療機能を守るためですので、ご理解・ご協力を何卒よろしくお願い申し上げます。



電光掲示板を設置しました

玄関ホール、それも正面玄関入ってすぐの一等地に電光掲示板を設置しました。

山陽小野田市、宇部市の地図にクリニックの位置を表示しており、外来患者さんや入院患者さん、お見舞いに来られた方が眺めている光景をよく目にします。



また、会計窓口横には、当院の開放型病床に登録されたクリニックが紹介されています。

患者さんが受診したい診療科や、市町村別、地区別を順に検索していただき、最終的に患者さん自身のニーズにマッチするクリニックが見つかるといった優れたものです。

その他、連絡事項も電光掲示で表示できる機能も有しており、患者さんからは好評を頂いております。

来院された際は、見て触ってみてはいかがでしょうか。



糖尿病教室 (12月)

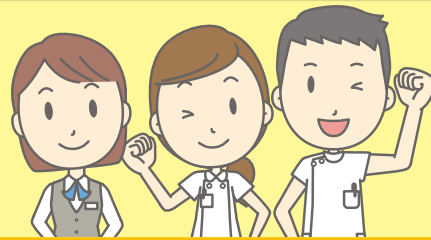
場所 / 本館6階東棟棟 660号室 時間 / 16:00 ~ 17:00
参加費 / 無料

月	日	曜日	内容	講師
12	3	火	糖尿病について	内科医師
	4	水	食事療法の基本	管理栄養士
	5	木	食事療法の実際	管理栄養士
	6	金	日常生活	看護師
	10	火	糖尿病と検査	検査技師
	11	水	薬物療法	薬剤師
	13	金	運動療法	理学療法士
	17	火	糖尿病について	内科医師
	18	水	食事療法の基本	管理栄養士
	19	木	食事療法の実際	管理栄養士
	20	金	日常生活	看護師
	24	火	糖尿病と検査	検査技師
	25	水	薬物療法	薬剤師
	27	金	運動療法	理学療法士

急募!! 職員募集 (囑託)

- 看護補助者 **試験日**
- 医療秘書 **随時 (応相談)**

受付: 総務課 庶務係長 廣田



一緒に働きませんか?

オレンジ会

クリスマスリースを作ろう

事前参加申し込み必要

材料費: 1人 500円

日時: 令和元年 12月 14日 (土)
10:00 ~ 12:00

場所: 山口労災病院
図書棟 第一会議室



市民公開講座

「高齢者の誤嚥について」



日時 1月 14日 (火)
10:30 ~ 11:00

場所 山口労災病院 玄関ホール
講師 摂食嚥下認定看護師

ボランティア募集中!!

応募先 総務課 まで

「医療安全標語」



最優秀賞

声かけとリストバンドで本人確認
ひと手間かけて医療ミス防ぐ

宇部市 山田勝利 様

医療安全推進週間(11月24日～11月30日)にちなんで、患者さん・地域の皆さんから医療安全標語を募集した結果、9件の応募をいただきました。医療安全管理部門で厳正なる選考の結果、優秀作品3点を決定しました。3ヶ月にわたって掲載させていただきます。

ご協力ありがとうございました。

世界糖尿病デー イベントを開催しました

11月9日(土)にゆめタウン宇部2階エレベーターホールにて、世界糖尿病デーイベントを開催しました。

医療相談、血糖・血圧測定を中心に、今年は新たに血管年齢・骨密度・握力測定を行いました。大勢の方に足を運んでいただき大盛況でした。



SOS 健康フェスタ in 看護の魅力発見!

2019年11月17日(日)天候に恵まれ、総来場者数2,000人の大きなイベントとなりました。労災病院では、山口県の委託事業「看護の魅力発見!」と両立支援について出展し300人余りの方に訪れて頂きました。未来の看護師を発掘するために、

少しでも看護について触れてもらいたいと考え看護体験、白衣体験、手洗い体験を開催しました。聴診器で初めて心臓の音を聞いた子ども達はみんな感嘆し、瞳を輝かせていました。白衣での記念撮影は恥ずかしそうにポーズをとる子・嬉しそうな子と様々でした。一番にぎわったのは手洗い体験で、139名の方が手洗い後の自分の手を見て一喜一憂されていました。藤田剛二市長も「これは何ですか?」「やってみよう!」と気さくに挑んで頂きました。進路相談のコーナーには、「看護師になりたい」小さなこどもから高校生まで10名がきてくれました。このイベントでの経験が看護の道へ繋がることを期待しています。



作品展開催

厚南会館 絵画教室
作品展

11月11日(月)～11月29日(金)

ボランティアさんに協力をいただき、外来ロビー廊下で作品展を開催しています。

●12月2日(月)～12月20日(金)は労災病院職員作品展です。



- 患者さんには紹介状を持参して下さるようお願いいたします。(地域医療連携室)
患者さんの紹介専用電話 **0836-84-0755** FAX 0836-81-5007 (一般の方の使用はご遠慮願います)
- 外来診療のご案内 (2019年12月現在)
〈受付時間〉…初めての方(新患)午前8時15分~11時30分 …2回目からの方(再来)午前7時~11時30分
〈診療開始時間〉
午前8時30分~
- の診療科は土曜日も午前中の急患に限り紹介患者さんをお受けいたします。 **0836-83-2881(代)**へお電話ください。
- の診療科の外来受付は、完全予約制になっております。

診療科		月曜	火曜	水曜	木曜	金曜	
内科	総合診療 (新患・再来)	板垣 和男	永尾 優子	野見山隆太	一杉 知毅 合馬 若那	播磨 陽平	
	血液 (新患・再来)	東野 洋一		野見山隆太	東野 洋一	野見山隆太	
	糖尿病・内分泌 (新患・再来)	松原 淳	永尾 優子	永尾 優子	松原 淳	野見山隆太	
	呼吸器(一般)(8:30~12:30)			山路 義和			
	呼吸器(一般)(14:00~17:00)				松田 和樹		
	じん肺・石綿(放射線科)	野村 敏			野村 敏		
	膠原病・リウマチ(9:00~13:00)					上野 匡庸	
	膠原病・リウマチ(13:00~17:00)			鈴木 克典			
	消化器	新患	浦田 洋平	中村 陽平	戒能 美雪	一杉 知毅	播磨 陽平
		再来	戒能 美雪	一杉 知毅 秀浦栄三郎 合馬 若那	中村 陽平	播磨 陽平 秀浦栄三郎 合馬 若那	黒川 典枝 浦田 洋平
循環器	新患	板垣 和男	関 耕三郎	瀧田 覚	板垣 和男	瀧田 覚	
	再来			関 耕三郎 瀧田 覚			
	午後診(13:00~16:00)		永尾 優子	永尾 優子	松原 淳		
精神科		土屋 健	土屋 健	土屋 健	土屋 健	土屋 健	
小児科	新患・再来(一診)	田代 紀陸	田代 紀陸	河村 麻衣	田代 紀陸	田代 紀陸	
	新患・再来(二診)	川崎 浩三	川崎 浩三	川崎 浩三	川崎 浩三	川崎 浩三	
	喘息外来	水曜日15:00~16:30					
	乳幼児健診		13:30~14:00		13:30~14:00		
	予防接種	幼児・学童:水曜日の13:30~14:30 乳児:火・木曜日の14:00~14:30					
	午後診(15:00~16:30)				田代 紀陸		
外科	消化器外科	小野田雅彦	井口 智浩	井口 智浩	河野 和明	小野田雅彦	
	乳腺甲状腺外科	河野 和明	加藤 智栄	岩村 道憲	河野 和明	加藤 智栄	
	血管外科	小野田雅彦	古谷 彰	古谷 彰	古谷 彰		
	呼吸器外科		加藤 智栄	古谷 彰	古谷 彰	加藤 智栄	
	一診	岩村 道憲	古谷 彰	古谷 彰	河野 和明	小野田雅彦	
形成外科	午前(8:15~12:15)					村上 隆一(隔週) 天野 信行(隔週)	
整形外科	新患・再来(一診)	城戸 研二 (股関節外科・小児整形外科)	富永 俊克 (脊椎外科・リハビリ)	藤 真太郎 (膝関節外科)	寒竹 司 (脊椎・脊髄外科)	山本 久司 (手の外科・肩関節・リウマチ)	
	新患・再来(二診)	藤 真太郎 (膝関節外科)	丘 雄介 (脊椎外科)	城戸 研二 (股関節外科・リウマチ)	丘 雄介 (脊椎外科)	東 栄治	
	新患・再来(三診)	山本 久司 (手の外科・肩関節・リウマチ)	山岡 康浩		池田 裕暁	佐伯 侑治	
	新患・再来(四診)	寒竹 司 (脊椎・脊髄外科)					
	午後	人工関節外来 13:00~14:00					
	脊椎・脊髄外科	寒竹 司			寒竹 司		
リハ科		富永 俊克	古谷 泰浩	杉山 修一	富永 俊克	山岡 康浩	
脳神経外科		古谷 泰浩	杉山 修一	古谷 泰浩	杉山 修一	古谷 泰浩	
皮膚科	午前(8:15~12:15)		倉田 裕介		山口 道也		
血管治療センター外来	第1・第3金曜日の8:30~12:30 (古谷 彰・関 耕三郎)						
泌尿器科			白瀧 敬	白瀧 敬	中山 祐起	白瀧 敬	
	午後(14:00~16:00)	山本 義明					
産婦人科	新患・再来	山下 裕幸	山下 裕幸	山下 裕幸	山下 裕幸	山下 裕幸	
眼科	午前(8:30~10:00)		山城知恵美		芳川 里奈		
耳鼻咽喉科		下郡 博明	下郡 博明	下郡 博明	下郡 博明	下郡 博明	
	補聴器外来	月曜日(第1・3・5週ヒヤリングセンター第2・4週リオン)13:30~					
放射線科 (画像診断)	午前(8:15~12:00)		野村 敏	野村 敏		野村 敏	
	午後(13:00~17:00)	野村 敏			野村 敏	野村 敏	
麻酔科		中木村和彦	佐伯 仁	中木村和彦	佐伯 仁	中木村和彦	
健診部	禁煙外来	月~金曜日の9:30					
	人間ドック・特殊健診	月~金曜日					
セカンド オピニオン外来	詳しくは地域医療連携室へお問い合わせください。☎0836-84-0755						