

ろうさい通信

第258号

日本医療機能評価認定病院

山口労災病院

〒756-0095

山陽小野田市大字小野田1315番地の4

電話 (0836) 83-2881

FAX (0836) 84-5387

<http://www.yamaguchih.johas.go.jp>

—— 病院の理念 ——

勤労者や地域の皆様に
患者さんの立場に立った
質の高い医療を提供する

● 私達は何処からきて何処へ行くのか？

『我々はどこから来たのか 我々は何者か 我々はどこへ行くのか』は挿絵のゴーガン代表作のタイトルです。さて、この問いに皆さんはどのように答えることができますか？

現代の宇宙物理学に問えば、『私達は138億年前のビッグバンに始まり、死ねば星になる(少しロマンティック?)』と答えるのでしょうか？

歴史政治学者のハリに聞けば、『私達は約20万年前アフリカで人類共通の母親であるイブからホモ・サピエンスとして生まれ(サピエンス全史)』『近い将来に神になる(ホモ・デウス)』と言うのでしょうか？ハリ先生によるとヒトは物語り虚構を信じて様々な文化を創り出した。養老先生の唯脳論を待つまでもなく、実は文字もテレビも飛行機もAIも元々は私達の頭の中にあったものなのです。

さてこれから、一体どのような新技術が私達医療の世界に取り込まれてくるのか楽しみでもあり、同時に受け入れ難い恐怖を感じているのは私だけでしょうか？

何故、コロナ禍でプーチンはウクライナに侵攻したのでしょうか？何故、ヒトはお互いに助け合えるのに、憎しみ合い戦争をするのでしょうか？ジョン・レノンならイマジン“世界が一つになる”を謳うのでしょうか？

私は1983年山口大学医学部を卒業し1987年に1年間山口労災病院で整形外科の研修を行い、1992年から脊椎外科副部長として再度当院へ赴任してきました。その後、整形外科学会専門医とりハビリテーション医学会専門医のダブルボードを持って産業医活動や勤労者医療などにも取り組んできました。幸い後輩にも恵まれて整形外科を藤先生に、脊椎外科を寒竹先生にバトンタッチができたのは有難いことです。もうすぐ定年を迎えますが、“しっかり働く喜び”を教えて頂いた城戸先生に感謝しながら、田口院長から頂いた課題<両立支援と産業医活動を通じた勤労者医療の推進>に微力ながら一所懸命頑張りたいと思います。



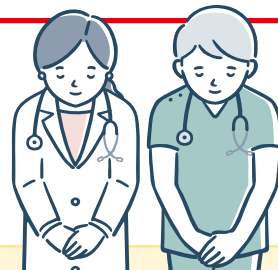
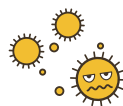
整形外科
富永 俊克



新型コロナウイルス感染拡大防止のため

原則面会禁止です!

当院は、院内感染対策のため、
入院患者の皆様への面会を禁止 させていただいております。
ご迷惑をおかけしますが、ご理解とご協力をお願い申し上げます。



当院から面会をお願いしたご家族は、左記の限りではありません。

山口労災病院 院長

オンライン面会が始まりました。

日時

月曜日～金曜日(祝祭日を除く)

時間・回数

14:00～15:00

1回10分以内

(1家族/週1回)※接続時間を含む

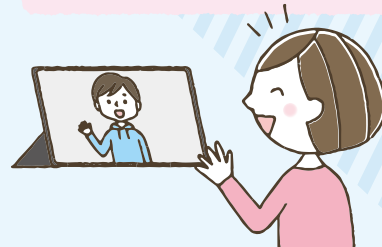
面会者

入院患者さんのご家族・ご親族やキーパーソンの方(原則1名)

その他

- 完全予約制です。面会希望日の前日17時までの予約をお願いします。
- 2週間先までの予約が可能です。
- 患者さんの体調や機器の状況で急なキャンセルを依頼する場合がございます。
- ご希望に日時に沿えない場合がございます。予めご了承願います。

ご希望される方は1階受付(1番窓口)に「申請用紙」をご提出ください。



4月より再開します!

糖尿病教室 (4月)

場所 / 図書棟 研修医室 時間 / 16:00～17:00
参加費 / 無料

月	日	曜日	内容	講師
4	1	金	運動療法	理学療法士
	4	月	糖尿病について	内科医師
	6	水	食事療法の基本	管理栄養士
	7	木	食事療法の実際	管理栄養士
	8	金	日常生活	看護師
	12	火	糖尿病と検査	検査技師
	13	水	薬物療法	薬剤師
	15	金	運動療法	理学療法士
	19	火	糖尿病について	内科医師
	20	水	食事療法の基本	管理栄養士
	21	木	食事療法の実際	管理栄養士
	22	金	日常生活	看護師
	26	火	糖尿病と検査	検査技師
	27	水	薬物療法	薬剤師
	28	木	運動療法	理学療法士

※ 29日は祝日のため28日異動しました。

紹介状についてのお願い

内科宛の紹介状に専門科の記載もお願いいたします。

例:総合内科宛、糖尿病内科宛 等

内科

総合 糖尿病・血液 呼吸器(一般) 消化器
膠原病・リウマチ 循環器 脳神経内科

常勤・非常勤

職員募集 随時募集!

試験日 随時(応相談)

- MSW(医療ソーシャルワーカー)
- 薬剤師
- 看護師・助産師
- 臨床検査技師
- 看護補助者
- 医師事務作業補助者

受付:総務課 庶務係



退職 令和4年3月31日付

医師の異動

採用 令和4年4月1日付

泌尿器科 小澤 翔医師、松隈 悠医師

整形外科 田中 一成医師

皮膚科 古森 環医師、小畑 文佳医師

眼科 長谷川 実茄医師

形成外科 村上 隆一医師

**膠原病
リウマチ科** 神田 龍一郎医師、藤田 悠哉医師

泌尿器科 中村 公彦医師、小林 圭太医師、
伊藤 英明医師、三角 拓医師

整形外科 池田 真圭医師

皮膚科 須田 孝博医師

眼科 播磨 希医師

形成外科 諸岡 真医師

**膠原病
リウマチ科** 船田 将史医師

ありがとう
ございました

よろしく
お願いします



※診察時間等の変更もありますので、詳しくは4ページをご覧ください。

「かかりつけ医」ご紹介 登録医療院

山口労災病院は、「病診連携」を行っております。

これは日頃受診される「かかりつけ医」と連携し、入院・手術精査等の場合に機能を分担し効率的な医療の提供を図ることを目的としています。

永井レディースクリニック



ながい みちひろ
院長 永井 理博

診療科目／産婦人科・内科

住所 〒759-0209 宇部市厚南北5丁目2番45号
TEL (0836)44-1644 FAX (0836)44-1644

診察時間

時間	月	火	水	木	金	土	日
9:00~12:30	○	○	○	○	○	○	×
14:30~18:00	○	○	○	×	○	×	×

※祝日は休診です

↓13:00まで

入院、分娩を取り扱っていない産婦人科クリニックです。

妊婦健診、中絶手術などは行います。また、内科疾患も診療し、女性全般について診療します。

男性の場合、内科疾患に関して診療します。

長沢病院

診療科目／内科・外科・胃腸科・リハビリテーション科



ながさわ ひであき
院長 長澤 英明

住所 〒756-0824 山陽小野田市中央1-5-26
TEL (0836)83-3000 FAX (0836)84-0417

診察時間

時間	月	火	水	木	金	土	日
8:30~12:00	○	○	○	○	○	○	×
14:00~17:30	○	○	○	×	○	×	×

※祝日は休診です

バス 公園通り下車 徒歩5分

急性期の治療が終了しても在宅療養や施設入所できない医療処置の必要がある患者さんを受け入れております。

介護保険の利用に関すること、訪問診療や往診に関するご相談もお受けしております。

作品展開催

ボランティアさんに協力をいただき、外来ロビー廊下で作品展を開催しています。

中野陽介
作品展

3月7日(月)~25日(金)



●4月4日(月)~28日(木)は
小野田写真クラブ・赤崎写真倶楽部 写真展(講師迫田雅彦)です。

●患者さんには紹介状を持参して下さるようお願いいたします。(地域医療連携室)

患者さんの紹介専用電話 **0836-84-0755** FAX 0836-81-5007 (一般の方の使用はご遠慮願います)

●外来診療のご案内(2022年4月現在)

〈受付時間〉…初めての方(新患)午前8時15分~11時30分 …2回目からの方(再来)午前7時~11時30分

〈診療開始時間〉 午前8時30分~

□の診療科は土曜日午前中の急患に限り紹介患者さんをお受けいたします。0836-83-2881(代)へお電話ください。

■の診療科の外来受付は、完全予約制になっております。

診療科		月曜	火曜	水曜	木曜	金曜	
内科	総合(新患・再来)	9:00~	石口 絵梨	石口 絵梨	石口 絵梨	石口 絵梨	石口 絵梨
	糖尿病・血液	血液	東野 洋一	東野 洋一	野見山隆太 (糖内・血)	東野 洋一	野見山隆太 (糖内・血)
		糖尿病・内分泌	松原 淳	野見山隆太	松原 淳 (再来)	松原 淳	
	呼吸器(一般)(8:30~12:30)		山路 義和	山路 義和			
	じん肺・石綿(放射線科)	野村 敏			野村 敏		
	膠原病・リウマチ(9:00~13:00)					船田 将史	
	膠原病・リウマチ(13:00~17:00)			鈴木 克典			
	消化器	新患	浦田 洋平	中村 陽平	戒能 美雪	一杉 知毅 仁志麻衣子	播磨 陽平
		再来	戒能 美雪	一杉 知毅 仁志麻衣子	中村 陽平	播磨 陽平	黒川 典枝 浦田 洋平
	循環器	新患	小田 隆将	関 耕三郎	瀧田 覚	小田 隆将	瀧田 覚
再来		関 耕三郎 瀧田 覚			近藤 守		
精神科		土屋 健	土屋 健	土屋 健	土屋 健	土屋 健	
小児科	新患・再来	田代 紀陸	田代 紀陸	田代 紀陸	太田 陽香	田代 紀陸	
	ぜんそく外来(15:00~16:30)			田代 紀陸			
	乳幼児健診(13:30~14:00)		田代 紀陸		田代 紀陸		
	予防接種(14:00~14:30)		田代 紀陸		田代 紀陸		
	午後診(15:00~16:30)				田代 紀陸		
外科	新患・再来 ①	岩村 道憲 (乳腺甲状腺外科)	古谷 彰 (血管外科、呼吸器外科)	古谷 彰 (血管外科、呼吸器外科)	井口 智浩 (消化器外科)	小野田雅彦 (消化器外科、血管外科)	
	新患・再来 ②	小野田雅彦 (消化器外科)	小野田雅彦 (消化器外科)	井口 智浩 (消化器外科)	古谷 彰 (血管外科、呼吸器外科)	岩村 道憲 (乳腺甲状腺外科)	
	新患・再来 ③	河野 和明 (再診)	加藤 智栄 (再診)	岩村 道憲 (乳腺甲状腺外科)	竹内 雅大 (乳腺甲状腺外科)		
形成外科	午前(9:30~12:30)					諸岡 真(隔週) 天野 信行(隔週)	
整形外科	新患・再来(一診)	城戸 研二 (股関節外科・小児整形外科)	富永 俊克 (脊椎外科・リハビリ)	山岡 康浩	寒竹 司 (脊椎・脊髄外科)	山本 久司 (手の外科・肩関節・リウマチ)	
	新患・再来(二診)	藤 真太郎 (膝関節外科)	永尾 祐治 (脊椎外科)	城戸 研二 (股関節外科・リウマチ)	永尾 祐治 (脊椎外科)	東 栄治	
	新患・再来(三診)	山本 久司 (手の外科・肩関節・リウマチ)	山岡 康浩	寺崎 隼人	池田 真圭	瀬戸 隆之	
	脊椎・脊髄外科	寒竹 司					
リハ科		富永 俊克		杉山 修一	富永 俊克	山岡 康浩	
脳神経外科			杉山 修一	杉山 修一	藤井奈津美(9:30~)		
脳神経内科		藤本 雄一					
皮膚科	午前(8:15~12:15)		須田 孝博		山口 道也		
血管治療センター外来		第1・第3金曜日の8:30~12:30(古谷 彰・関 耕三郎)					
泌尿器科		松本 洋明 (8:30~11:30)	白瀧 敬	白瀧 敬	伊藤 英明(第1・3・5週) 三角 拓(第2・4週)	松田 健二 (8:15~12:15)	
産婦人科	新患・再来	山下 裕幸	山下 裕幸	山下 裕幸	山下 裕幸	山下 裕幸	
眼科	午前(8:30~10:00)		播磨 希			徳久佳代子	
耳鼻咽喉科		下郡 博明	下郡 博明	下郡 博明	下郡 博明	下郡 博明	
	補聴器外来	月曜日(第1・3・5週ヒヤリングセンター第2・4週リオン)13:30~					
放射線科 (画像診断)	午前(8:15~12:00)		野村 敏	野村 敏		野村 敏	
	午後(13:00~17:00)	野村 敏	野村 敏	野村 敏	野村 敏	野村 敏	
麻酔科		中木村和彦	佐伯 仁	中木村和彦	佐伯 仁	中木村和彦	
健診部	禁煙外来	月~金曜日の9:30					
	人間ドック・特殊健診	月~金曜日					
セカンドオピニオン外来	詳しくは地域医療連携室へお問い合わせください。☎0836-84-0755						