



# ろうさい通信

第232号

日本医療機能評価認定病院

山口労災病院

〒756-0095

山陽小野田市大字小野田1315番地の4

電話 (0836) 83-2881

FAX (0836) 84-5387

<http://www.yamaguchih.johas.go.jp>

## —— 病院の理念 ——

勤労者や地域の皆様に  
患者さんの立場に立った  
質の高い医療を提供する

### ● いつも手術患者さんのそばにいます

麻酔科部長 佐伯 仁

当院では、1年間に約1800件の手術が行われ、そのうち全身麻酔を中心とした8割程度の症例を麻酔科医が管理しています。高齢化社会の進行や医療技術の発達に伴って、高齢患者さんや合併症の多い患者さんが増えており、より慎重で繊細な麻酔管理が必要になっています。

麻酔中の患者さんの安全を維持確保するために、日本麻酔科学会は「安全な麻酔のためのモニター指針」を発表しています。

#### 【麻酔中のモニター指針】

- ① 現場に麻酔を担当する医師が居て、絶え間なく看視すること。
- ② 酸素化のチェックについて
  - ・皮膚、粘膜、血液の色などを看視すること。
  - ・パルスオキシメータを装着すること。
- ③ 換気のチェックについて
  - ・胸郭や呼吸バッグの動き及び呼吸音を監視すること。
  - ・全身麻酔ではカプノメータを装着すること。
  - ・換気量モニターを適宜使用することが望ましい。
- ④ 循環のチェックについて
  - ・心音、動脈の触診、動脈波形または脈波の何れか一つを監視すること。
  - ・心電図モニターを用いること。
  - ・血圧測定を行うこと。
  - ・原則として5分間隔で測定し、必要ならば頻回に測定すること。観血式血圧測定は必要に応じて行う。
- ⑤ 体温のチェックについて
  - ・体温測定を行うこと。
- ⑥ 筋弛緩のチェックについて
  - ・筋弛緩薬および拮抗薬を使用する際には、筋弛緩状態をモニタリングすること。
- ⑦ 脳波モニターの装着について
  - ・脳波モニターは必要に応じて装着すること。

指針は1993年に発表され、2019年3月に4回目の改訂が行われました。今回の改訂では筋弛緩状態のモニタリングが新たに推奨されました。近年、腹腔鏡手術が増加していますが、筋弛緩が不十分な状態では、手術時間が延長し、術後の痛みが増加することがわかっています。しかし、モニタリング無しでの筋弛緩薬使用は筋弛緩残存の可能性を増加させ、術後の肺合併症の危険性を増加させます。特に高齢者の誤嚥性肺炎等の術後合併症は患者生命に直結してしまいます。当院でも、適切な筋弛緩薬使用が行える体制を作っています。

これからも新しい治療・手術が行われていくと思いますが、色々なモニターを上手に使いつつ、麻酔科医の「絶え間ない看視」によって安全な麻酔を提供していきます。

## 泌尿器科外来からのお知らせ

2020年4月から、当院の泌尿器科外来は、

# 『完全紹介制』

に移行します。

当院泌尿器科では、受診される患者さんが多く、大変混雑してご迷惑をおかけしておりました。

病院として、できるだけ多くの重症患者さんや手術が必要な患者さんの治療を優先させていただくため、「泌尿器科」は『完全紹介制』に移行します。

当院での診療の際には、まず、地域の診療所等を受診された後、**紹介状をお持ちになって受診していただくようお願いいたします。**

なにとぞご理解いただきますようお願いいたします。

※ご不明な点がございましたら泌尿器科外来までお問い合わせください。



## 糖尿病教室 (2月)

場所 / 本館6階東病棟 660号室 時間 / 16:00 ~ 17:00  
参加費 / 無料

月	日	曜日	内容	講師
2	4	火	糖尿病について	内科医師
	5	水	食事療法の基本	管理栄養士
	6	木	食事療法の実際	管理栄養士
	7	金	日常生活	看護師
	10	月	糖尿病と検査	検査技師
	12	水	薬物療法	薬剤師
	14	金	運動療法	理学療法士
	18	火	糖尿病について	内科医師
	19	水	食事療法の基本	管理栄養士
	20	木	食事療法の実際	管理栄養士
	21	金	日常生活	看護師
	25	火	糖尿病と検査	検査技師
	26	水	薬物療法	薬剤師
	28	金	運動療法	理学療法士

## 職員募集

(常勤・非常勤)



2019年度

- 薬剤師・助産師・看護師  
看護補助者・医療秘書(若干名)

2020年度

- 薬剤師・理学療法士・臨床検査技師  
作業療法士・助産師・看護師  
看護補助者・医療秘書(若干名)

試験日 随時(応相談)

看護補助者の職場体験も受け付けております。  
勤務時間、勤務日等の希望についても対応します。  
遠慮なくご相談下さい。

受付：総務課 庶務係長 廣田

## オレンジ会

事前申し込みが必要  
が必要です

## 陶芸教室

日時：2月15日(土)  
10:00 ~ 12:00  
場所：図書棟 講堂にて



## 勤労者健康教室

- 3月18日(水) 「高脂血症について」
- 4月15日(水) 「肥満について」

時間 18:00 ~ 19:30

場所 図書棟2階第3会議室

参加費 1,000円(食事代…資料代込み) ※予約制です。

お問い合わせ…予約先

治療就労両立支援部・医事課

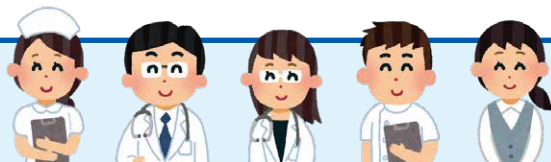
TEL 0836-83-2881(内線3064)



# ボランティア 募集中!!

応募先  
総務課 まで

# 「医療安全標語」



11月24日～11月30日の医療安全推進週間に、患者さん・一般から応募いただいた優秀作品を3か月にわたり掲載しています。今月は第3弾で、最終回です。

優良賞

気づかいと 心のゆとり 再確認

宇部市 みこ様

医療安全は、患者参画が重要です。お任せ医療ではなく、患者さんは、自分が受けている治療に関心を持ち、気になることがあれば声に出して訪ねてくださいね。“Speak Up”



## 敷地内全面禁煙



平成31年4月1日から健康増進法の改正による受動喫煙防止のため病院敷地内は**電子タバコ・加熱式タバコ**を含め**敷地内全面禁煙**とします。  
皆さまのご理解とご協力をお願いします。

### 院内施設のご紹介

### 売店編 オアシス MSC

売店「オアシス」は1階エレベーターホールの隣に位置し、日用品、雑誌、軽食、雑貨など様々な商品を豊富に取り揃えています。

入院生活に必要なもの、検査に必要な物品なども購入して頂けるようになっています。入院・検査時に聞きなれない商品を「売店で購入してください」と言われた時は、遠慮なくスタッフに声をかけてください。

笑顔あふれるスタッフ、季節感あふれる飾りつけ、他県の食品フェアなど、見ているだけで患者さんが元気になれるお店です。

皆さん、お気軽にお立ち寄りください。

#### ● 取扱い商品 ●

- ・イヤホン ・テレビカード ・腹帯 ・T字帯
- ・検査食(クリアスルー) ・弾性ストッキング など



## 作品展開催



厚狭高等学校  
美術作品展

1月6日(月)～1月24日(金)

ボランティアさんに協力をいただき、外来ロビー廊下で作品展を開催しています。

●2月3日(月)～2月21日(金)は緑川会小野田教室作品展です。



●患者さんには紹介状を持参して下さるようお願いいたします。(地域医療連携室)

患者さんの紹介専用電話 **0836-84-0755** FAX 0836-81-5007 (一般の方の使用はご遠慮願います)

●外来診療のご案内(2020年2月現在)

〈受付時間〉…初めての方(新患)午前8時15分~11時30分 …2回目からの方(再来)午前7時~11時30分

〈診療開始時間〉 午前8時30分~

□の診療科は土曜日も午前中の急患に限り紹介患者さんをお受けいたします。0836-83-2881(代)へお電話ください。

■の診療科の外来受付は、完全予約制になっております。

診療科		月曜	火曜	水曜	木曜	金曜	
内科	総合診療(新患・再来)	板垣 和男	永尾 優子	野見山隆太	一杉 知毅 合馬 若那	播磨 陽平	
	血液(新患・再来)	東野 洋一		野見山隆太	東野 洋一	野見山隆太	
	糖尿病・内分泌(新患・再来)	松原 淳	永尾 優子	永尾 優子	松原 淳	野見山隆太	
	呼吸器(一般)(8:30~12:30)			山路 義和			
	呼吸器(一般)(14:00~17:00)				松田 和樹		
	じん肺・石綿(放射線科)	野村 敏			野村 敏		
	膠原病・リウマチ(9:00~13:00)					上野 匡庸	
	膠原病・リウマチ(13:00~17:00)			鈴木 克典			
	消化器	新患	浦田 洋平	中村 陽平	戒能 美雪	一杉 知毅	播磨 陽平
		再来	戒能 美雪	一杉 知毅 秀浦栄三郎 合馬 若那	中村 陽平	播磨 陽平 秀浦栄三郎 合馬 若那	黒川 典枝 浦田 洋平
循環器	新患	板垣 和男	関 耕三郎	瀧田 覚	板垣 和男	瀧田 覚	
	再来			関 耕三郎 瀧田 覚			
	午後診(13:00~16:00)		永尾 優子	永尾 優子	松原 淳		
精神科		土屋 健	土屋 健	土屋 健	土屋 健	土屋 健	
小児科	新患・再来(一診)	田代 紀陸	田代 紀陸	河村 麻衣	田代 紀陸	田代 紀陸	
	新患・再来(二診)	川崎 浩三	川崎 浩三	川崎 浩三	川崎 浩三	川崎 浩三	
	喘息外来	水曜日15:00~16:30					
	乳幼児健診		13:30~14:00		13:30~14:00		
	予防接種	幼児・学童:水曜日の13:30~14:30 乳児:火・木曜日の14:00~14:30					
	午後診(15:00~16:30)				田代 紀陸		
外科	消化器外科	小野田雅彦	井口 智浩	井口 智浩	河野 和明	小野田雅彦	
	乳腺甲状腺外科	河野 和明	加藤 智栄	岩村 道憲	河野 和明	加藤 智栄	
	血管外科	小野田雅彦	古谷 彰	古谷 彰	古谷 彰		
	呼吸器外科		加藤 智栄	古谷 彰	古谷 彰	加藤 智栄	
	一診	岩村 道憲	古谷 彰	古谷 彰	河野 和明	小野田雅彦	
形成外科	午前(8:15~12:15)				村上 隆一(隔週) 天野 信行(隔週)		
整形外科	新患・再来(一診)	城戸 研二 (股関節外科・小児整形外科)	富永 俊克 (脊椎外科・リハビリ)	藤 真太郎 (膝関節外科)	寒竹 司 (脊椎・脊髄外科)	山本 久司 (手の外科・肩関節・リウマチ)	
	新患・再来(二診)	藤 真太郎 (膝関節外科)	丘 雄介 (脊椎外科)	城戸 研二 (股関節外科・リウマチ)	丘 雄介 (脊椎外科)	東 栄治	
	新患・再来(三診)	山本 久司 (手の外科・肩関節・リウマチ)	山岡 康浩		池田 裕暁	佐伯 侑治	
	新患・再来(四診)	寒竹 司 (脊椎・脊髄外科)					
	午後	人工関節外来 13:00~14:00					
	脊椎・脊髄外科	寒竹 司			寒竹 司		
リハ科		富永 俊克	古谷 泰浩	杉山 修一	富永 俊克	山岡 康浩	
脳神経外科		古谷 泰浩	杉山 修一	古谷 泰浩	杉山 修一	古谷 泰浩	
皮膚科	午前(8:15~12:15)		倉田 裕介		山口 道也		
血管治療センター外来	第1・第3金曜日の8:30~12:30(古谷 彰・関 耕三郎)						
泌尿器科			白瀧 敬	白瀧 敬	中村 公彦	白瀧 敬	
	午後(14:00~16:00)	山本 義明					
産婦人科	新患・再来	山下 裕幸	山下 裕幸	山下 裕幸	山下 裕幸	山下 裕幸	
眼科	午前(8:30~10:00)		山城知恵美		芳川 里奈		
耳鼻咽喉科		下郡 博明	下郡 博明	下郡 博明	下郡 博明	下郡 博明	
	補聴器外来	月曜日(第1・3・5週ヒヤリングセンター第2・4週リオン)13:30~					
放射線科(画像診断)	午前(8:15~12:00)		野村 敏	野村 敏		野村 敏	
	午後(13:00~17:00)	野村 敏			野村 敏	野村 敏	
麻酔科		中木村和彦	佐伯 仁	中木村和彦	佐伯 仁	中木村和彦	
健診部	禁煙外来	月~金曜日の9:30					
	人間ドック・特殊健診	月~金曜日					
セカンドオピニオン外来	詳しくは地域医療連携室へお問い合わせください。☎0836-84-0755						