

ろうさい通信

第263号

日本医療機能評価認定病院

山口労災病院

〒756-0095

山陽小野田市大字小野田1315番地の4

電話 (0836) 83-2881

FAX (0836) 84-5387

<http://www.yamaguchih.johas.go.jp>

—— 病院の理念 ——

医療を地域にひらく

- ひら開 < 地域に向かって、開かれた病院として、強い連携を保つ。
- ひら啓 < 地域に向かって、健康・疾病に関する啓発活動をする。
- ひら発 < 地域に向かって、医療情報を速やかに発信する

● 中央臨床工学部の紹介

中央臨床工学部長 加藤 諭



平成7年から令和2年までの25年間山口労災病院に勤務し、それから2年間九州労災病院に派遣交流でお世話になり、またこの度令和4年4月より山口労災病院にお世話になることになりました。今後とも何卒宜しくお願い致します。

さて当院の中央臨床工学部は5名の臨床工学技士で「私たちは患者さんに安全でより質の高い医療を提供するために、生命維持管理装置等の医療機器を操作・保守点検・整備します」を理念に持ち、日々業務を遂行しています。

臨床工学技士の業務内容は各施設で様々ありますが、山口労災病院では主に医療機器管理業務・人工呼吸器関連業務・手術室業務・血液浄化関連業務・循環器関連業務・消化器関連業務を行っております。まず医療機器管理業務では人工呼吸器や輸液ポンプなど非常に数多くの医療機器を保守点検し、安全に使用できるように常に整備をしています。人工呼吸器関連業務では、人工呼吸器を装着している患者さんの部屋に訪室し、安全且つ正常に作動しているかのチェックを行っており、また設定についても他職種と連携をしてより良い呼吸管理を目指しています。手術室業務では脊椎関連の手術の際に、神経機能検査装置やナビゲーションの操作を行い、安全に手術が出来るようにしています。循環器関連や消化器関連では診療科の医師と連携を取りながら、心臓カテーテル検査治療時の様々な医療機器の操作やペースメーカーに関する業務、内視鏡室でのラジオ波発生装置の操作や腹水濾過濃縮再静注法を行っております。

また医療機器を安全に使用できるように、各部署に機器操作や管理方法の勉強会を開催して医療安全と質の向上を図っております。

そして病院運営にも貢献できるように、数多くの委員会に出席し、他職種と連携を取る体制の構築を行っております。

少し堅苦しい内容になってしまいましたが、重要な点は、我々中央臨床工学部は他職種と連携を取りながら、患者さんが安心して医療を受けられるお手伝いを引き続き行っていきますので、今後とも中央臨床工学部を宜しくお願い致します。

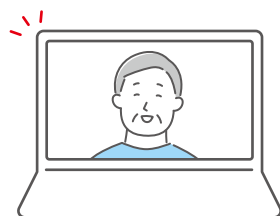


お知らせ

新型コロナウイルス感染拡大防止のため

原則面会禁止です！

オンライン面会ができますので、ご希望される方は1階受付(1番窓口)に「申請用紙」をご提出ください。



当院は、院内感染対策のため、入院患者の皆様への面会を禁止させていただいております。ご迷惑をおかけしますが、ご理解とご協力をお願い申し上げます。

※当院から面会をお願いしたご家族は、上記の限りではありません



選定療養費変更のお知らせ

令和4年10月1日より、診療報酬改訂に伴い、選定療養費が右記のとおり変更となります。ご理解いただきますようお願いいたします。

	初診	再診
～9月30日	5,500円	2,500円
10月1日～	7,700円	3,300円

(税込)

※紹介状を持参せず受診された場合

紹介状についてのお願い

内科宛の紹介状に専門科の記載もお願いいたします。



記入例

総合内科宛、
糖尿病内科宛 等

内科

総合 糖尿病・血液 呼吸器(一般) 消化器
膠原病・リウマチ 循環器 脳神経内科

糖尿病教室今後の予定について

9月以降の糖尿病教室をしばらくの間休止させていただきます。再開時期は現在未定です。再開時期が決定しましたらご連絡いたします。

職員募集

常勤・非常勤

試験日 随時(応相談)

随時募集!

- 看護師・助産師
- MSW(医療ソーシャルワーカー)
- 薬剤師
- 臨床検査技師
- 看護補助者
- 医師事務作業補助者



受付：総務課 庶務係

NEW

X線透視撮影装置が新しくなりました。

令和4年7月に、14年間使用したX線透視撮影装置を「患者さん・医療従事者両方にやさしい装置」(富士フィルムヘルスケア CUREVISTA Open)に更新しました。

新装置は、最新のフラットパネルを搭載しており、高度な画像処理技術を用いることにより、低い被ばく線量でより高画質な画像を得ることができます。

また、内視鏡的逆行性胆道膵管造影(ERCP)検査の際に使用する専用防護カーテンを備えており、長時間透視検査の際に問題となる「術者の被ばく線量」も少なくすることができます。



装置概観



ERCP用カーテン

「かかりつけ医」ご紹介 登録医病院

山口労災病院は、「病診連携」を行っております。これは日頃受診される「かかりつけ医」と連携し、入院・手術精査等の場合に機能を分担し効率的な医療の提供を図ることを目的としています。

ペインクリニック山本医院



院長 やまもと ひとし 山本 一嗣

診療科目 / 麻酔科・ペインクリニック

住所 〒759-0206 宇部市東須恵上流川 2297-1
TEL (0836)44-1388 FAX (0836)41-7064

診察時間 ※祝日は休診です

時間	月	火	水	木	金	土	日
8:20~12:00	○	○	○	×	○	○	×
14:00~17:30	○	○	○	×	○	×	×

JR宇部駅 バスで10分 バス 黒石or流川 徒歩5分

長引く腰痛、神経痛、筋肉痛(肩凝り)などを診る、「痛みの相談・治療=ペインクリニック」を専門にしています。その他、帯状疱疹のあとや手術後の痛み、顔の痛み等も診ています。

初めての方は、ゆっくりとお話しを伺い、診察、説明したいので、ぜひとも受診予約(電話で可能: 44-1388)をお願いしています。お気軽に受診の予約をして下さい。

日本ペインクリニック学会認定専門医
日本麻酔科学会認定専門医

松岡整形外科



院長 まつしま としひろ 松島 年宏

住所 〒756-0833 山陽小野田市北竜王町16-17
TEL (0836)81-3818 FAX (0836)81-3825

診察時間 ※祝日は休診です

時間	月	火	水	木	金	土	日
9:00~12:30	○	○	○	○	○	○	×
14:00~18:00	○	○	○	×	○	×	×

JR小野田線 小野田港駅 徒歩6分 船鉄バス 竜王町下車 徒歩2分

診療科目 / 整形外科・リウマチ科
リハビリテーション科

整形外科、リウマチ診療、運動リハビリを行っており、レントゲンやエコー、MRI 検査、骨密度検査などを実施しています。通所リハビリも行っておりますので、介護負担を減らそうと考えておられる方は是非ご相談下さい。

作品展 開催

ボランティアさんに協力をいただき、外来ロビー廊下で作品展を開催しています。

八木 貴美子展
8月8日(月)~26日(金)



●9月5日(月)~22日(木)は高泊公民館 絵画教室 展(講師 品川明夫)です。

●患者さんには紹介状を持参して下さるようお願いいたします。(地域医療連携室)

患者さんの紹介専用電話 **0836-84-0755** FAX 0836-81-5007 (一般の方の使用はご遠慮願います)

●外来診療のご案内 (2022年9月現在)

〈受付時間〉…初めての方(新患)午前8時15分～11時30分 …2回目からの方(再来)午前7時～11時30分

〈診療開始時間〉 午前8時30分～

□の診療科は土曜日も午前中の急患に限り紹介患者さんをお受けいたします。0836-83-2881(代)へお電話ください。

■の診療科の外来受付は、完全予約制になっております。

診療科		月曜	火曜	水曜	木曜	金曜	
内科	総合(新患・再来)	9:00～	石口 絵梨	石口 絵梨	石口 絵梨	石口 絵梨	石口 絵梨
	糖尿病・血液	血液	東野 洋一	東野 洋一	野見山隆太 (糖内・血)	東野 洋一	野見山隆太 (糖内・血)
		糖尿病・内分泌	松原 淳	野見山隆太	松原 淳 (再来)	松原 淳	
	呼吸器(一般)(8:30～12:30)		山路 義和	山路 義和			
	じん肺・石綿(放射線科)	野村 敏			野村 敏		
	膠原病・リウマチ(9:00～13:00)					船田 将史	
	膠原病・リウマチ(13:00～17:00)			鈴木 克典			
	消化器	新患	浦田 洋平	中村 陽平	戒能 美雪	一杉 知毅 仁志麻衣子	播磨 陽平
		再来	戒能 美雪	一杉 知毅 仁志麻衣子	中村 陽平	播磨 陽平	黒川 典枝 浦田 洋平
	循環器	新患	小田 隆将	関 耕三郎	瀧田 覚	小田 隆将	瀧田 覚
再来		関 耕三郎 瀧田 覚			近藤 守		
精神科		土屋 健	土屋 健	土屋 健	土屋 健	土屋 健	
小児科	新患・再来	田代 紀陸	田代 紀陸	田代 紀陸	太田 陽香	田代 紀陸	
	ぜんそく外来(15:00～16:30)			田代 紀陸			
	乳幼児健診(13:30～14:00)		田代 紀陸		田代 紀陸		
	予防接種(14:00～14:30)		田代 紀陸		田代 紀陸		
	午後診(15:00～16:30)				田代 紀陸		
外科	新患・再来 ①	岩村 道憲 (乳腺甲状腺外科)	古谷 彰 (血管外科、呼吸器外科)	古谷 彰 (血管外科、呼吸器外科)	井口 智浩 (消化器外科)	小野田雅彦 (消化器外科、血管外科)	
	新患・再来 ②	小野田雅彦 (消化器外科)	小野田雅彦 (消化器外科)	井口 智浩 (消化器外科)	古谷 彰 (血管外科、呼吸器外科)	岩村 道憲 (乳腺甲状腺外科)	
	新患・再来 ③	河野 和明 (再診)	加藤 智栄 (再診)	岩村 道憲 (乳腺甲状腺外科)	竹内 雅大 (乳腺甲状腺外科)		
形成外科	午前(9:30～12:30)					諸岡 真(隔週) 天野 信行(隔週)	
整形外科	新患・再来(一診)	城戸 研二 (股関節外科・小児整形外科)	富永 俊克 (脊椎外科・リハビリ)	山岡 康浩	寒竹 司 (脊椎・脊髄外科)	山本 久司 (手の外科・肩関節・リウマチ)	
	新患・再来(二診)	藤 真太郎 (膝関節外科)	永尾 祐治 (脊椎外科)	城戸 研二 (股関節外科・リウマチ)	永尾 祐治 (脊椎外科)	東 栄治	
	新患・再来(三診)	山本 久司 (手の外科・肩関節・リウマチ)	山岡 康浩	寺崎 隼人	池田 真圭	瀬戸 隆之	
	脊椎・脊髄外科	寒竹 司					
リハ科		富永 俊克		杉山 修一	富永 俊克	山岡 康浩	
脳神経外科			杉山 修一	杉山 修一	藤井奈津美(9:30～)		
脳神経内科		藤本 雄一					
皮膚科	午前(8:15～12:15)		須田 孝博		山口 道也		
血管治療センター外来		第1・第3金曜日の8:30～12:30 (古谷 彰・関 耕三郎)					
泌尿器科		松本 洋明 (8:30～11:30)	白瀧 敬	白瀧 敬	伊藤 英昭(第1・3・5週) 三角 拓(第2・4週)	松田 健二 (8:15～12:15)	
産婦人科	新患・再来	山下 裕幸	山下 裕幸	山下 裕幸	山下 裕幸	山下 裕幸	
眼科	午前(8:30～10:00)		播磨 希			徳久佳代子	
耳鼻咽喉科		下郡 博明	下郡 博明	下郡 博明	下郡 博明	下郡 博明	
	補聴器外来	月曜日(第1・3・5週ヒヤリングセンター第2・4週リオン)13:30～					
放射線科 (画像診断)	午前(8:15～12:00)		野村 敏	野村 敏		野村 敏	
	午後(13:00～17:00)	野村 敏	野村 敏	野村 敏	野村 敏	野村 敏	
麻酔科		中木村和彦	佐伯 仁	中木村和彦	佐伯 仁	中木村和彦	
健診部	禁煙外来	月～金曜日の9:30					
	人間ドック・特殊健診	月～金曜日					
セカンドオピニオン外来	詳しくは地域医療連携室へお問い合わせください。☎0836-84-0755						