

ろうさい通信

第259号

日本医療機能評価認定病院

山口労災病院

〒756-0095

山陽小野田市大字小野田 1315 番地の 4

電話 (0836) 83-2881

FAX (0836) 84-5387

http://www.yamaguchih.johas.go.jp

—— 病院の理念 ——

勤労者や地域の皆様に
患者さんの立場に立った
質の高い医療を提供する

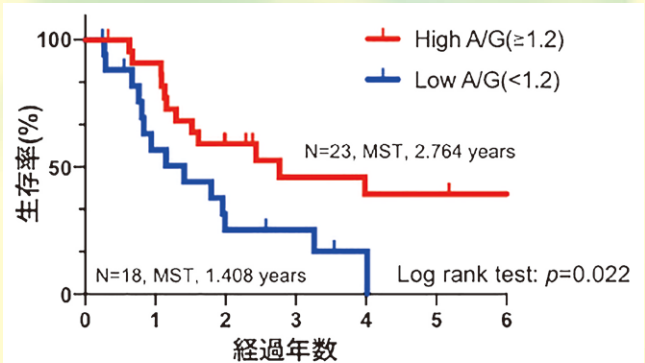
● おじさん外科医がおすすめる、“プレハビリテーション”

外科部長 竹内 雅大

みなさん、リハビリテーションという言葉やニュアンスはよく知っていらっしゃると思いますが、“プレハビリテーション”という言葉はご存知ですか？プレハビリテーションとは、“術前”に身体機能（栄養管理、運動直後の栄養摂取、疼痛管理、不安軽減などを含む）を強化することで術後の合併症予防・身体的活動性の早期自立・早期退院を目指す介入のことです。

昨今のコロナウイルス感染の拡大と繰り返すパンデミックで、入院や手術症例数を制限せざるを得ない状況が全国の病院で起きており、多くのがん患者さんが不安を抱えたまま手術などの治療を待っている状況があります。また、そうではなくても手術を待っている患者さんによっては、入院・手術までの間は、気分が落ち込み、心配なまま、毎日を過ごしていることだと思います。そこで、そのような不安やピンチをチャンスに変えることができる「手術前から自分で始められる準備」としてプレハビリテーションを知ってほしいのです。ある研究によると短期間でもプレハビリテーションを行うと、術後の回復が早くなり、入院期間も短くなるというデータや、合併症が減るというメリットも報告されています。最近の大腸の手術を受けるリスクの高い患者さんを対象とした研究では、プレハビリテーションによって、術後の合併症が、72.4% から 42.9% まで減ったとの研究結果が出ています¹⁾。そのことを裏付ける身近な根拠の一つを示します。山口労災病院 外科で手術をした膵臓がん患者さんを、術前の栄養状態で評価すると（アルブミン/グロブリン比；A/G）、高いグループは手術後の予後は良好であることが示され、手術前からの身体の状態がその後の治療・生存成績にも影響することが示唆されました（図）。

図：膵頭部がん術後生存率



ただ、手術を待っている患者さんはこういった情報をご存知ない方が多いと思いますし、実際どう準備していいかわからないことも多いと思います。そんなときは、産業医科大学 第一外科学講座HP内、「手術までの過ごし方」を、がん手術を待つ多くの患者さんへ”をクリックして参照して下さい。

<https://www.uoeh-u.ac.jp/University/Corporation/2021surgery/prehavi.html>

手術後のより良い経過のために、手術前から準備をしておきましょう！

お知らせ

新型コロナウイルス感染拡大防止のため 原則面会禁止です!

オンライン面会ができますので、ご希望される方は1階受付(1番窓口)に「申請用紙」をご提出ください。

当院は、院内感染対策のため、入院患者の皆様への面会を禁止させていただいております。ご迷惑をおかけしますが、ご理解とご協力をお願い申し上げます。

※当院から面会をお願いしたご家族は、上記の限りではありません



入退院支援部門のご紹介

安心した入院生活が送れるように、入院前に患者さんやご家族へ入院に関する説明を行い、入院後の治療経過や生活がイメージできるようにしています。また、ケアマネージャーなどの地域のサービス事業者と連携して、退院後に患者さんが住み慣れた地域で生活できるよう支援しています。

「介護保険の申請をしたいけどどうしたらよいか？」

「手術した後の入院の経過はどうなるのか？」

「退院後に、訪問サービスを利用したいけど
どうしたらよいのか？」

など、入退院に関する相談がありましたら、入退院窓口へお越しください。

入退院窓口では、『看護外来』の相談も受け付けています。

看護外来では、「最近むせるようになった」、「もの忘れが多くなった」、「おしっこが近くて困っている」、「がんの治療について聞きたい」、「ストーマってどんなもの?」、「息苦しさが続いている」などちょっと相談したいことや、聞いてみたいことなど専門の看護師が対応しアドバイスさせていただきます。



糖尿病教室 (5月)

場所 / 図書棟 研修医室 時間 / 16:00 ~ 17:00
参加費 / 無料

教室は5月6日まで
お休みします。



月	日	曜日	内容	講師
5	9	月	糖尿病について	内科医師
	10	火	食事療法の基本	管理栄養士
	12	木	食事療法の実際	管理栄養士
	13	金	日常生活	看護師
	17	火	糖尿病と検査	検査技師
	19	木	薬物療法	薬剤師
	20	金	運動療法	理学療法士
	24	火	糖尿病について	内科医師
	26	木	食事療法の基本	管理栄養士
	27	金	食事療法の実際	管理栄養士
	30	月	日常生活	看護師
	31	火	糖尿病と検査	検査技師

紹介状についてのお願い

内科宛の紹介状に専門科の記載もお願いいたします。

記入例
総合内科宛、
糖尿病内科宛 等

内 科

総合 糖尿病・血液 呼吸器(一般) 消化器
膠原病・リウマチ 循環器 脳神経内科

職員募集 常勤 非常勤

試験日 随時 (応相談)

- MSW (医療ソーシャルワーカー)
- 薬剤師
- 看護師・助産師
- 臨床検査技師
- 看護補助者
- 医師事務作業補助者

随時募集!



受付: 総務課 庶務係

お花の寄贈

3月23日に「フラワーハウスいそむら」さまより、
県産花卉による「フラワーアレンジメント」を
寄贈していただきました。

ありがとうございます！

「かかりつけ医」ご紹介 登録医病院

山口労災病院は、「病診連携」を行っております。

これは日頃受診される「かかりつけ医」と連携し、入院・手術精査等の場合に機能を分担し効率的な医療の提供を図ることを目的としています。

なわたクリニック 診療科目／内科・循環器内科・婦人科



院長 縄田 修吾
【婦人科】

副院長 縄田 智恵子
【内科・循環器内科】

住 所 〒759-0202 宇部市大字沖ノ旦686-1

TEL (0836)39-5757【婦人科】 TEL(0836)39-7272【内科・循環器内科】

FAX (0836)39-8781

診察時間

時 間	月	火	水	木	金	土	日
9:00~12:30	○	○	○	○	○	○	×
14:00~17:30	×	○	○	○	○	×	×

※祝日は休診です

受付・待合・電話を別々とした「婦人科」と「内科・循環器内科」の二つの診療科からなるクリニックです。

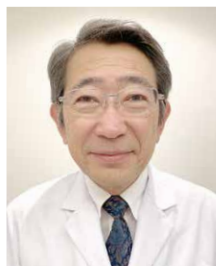
「家庭のかかりつけ医」を役割とし、婦人科は、「婦人科の専門医」として、内科・循環器内科は、「継続的な医療の重要性」をモットーにしています。

心配なことがありましたら、悩まずご相談ください。

JR宇部線 宇部駅 徒歩12分

宇部市営バス 宇部西あかり苑前 徒歩1分

西垣内医院 診療科目／放射線科・胃腸内科・呼吸器内科・リハビリテーション科



院長 西垣内 一哉

住 所 〒759-0204 宇部市大字妻崎開作914-2

TEL (0836)41-6200 FAX (0836)41-9948

診察時間

時 間	月	火	水	木	金	土	日
9:00~12:00	○	○	○	○	○	○	×
14:00~17:30	○	○	○	○	○	×	×

※祝日は休診です

↓~17:00(検査日)

癌の早期発見のためのCT検査、胃カメラ、大腸カメラを行ないません。一般診療として、カゼや生活習慣病(高血圧、高コレステロール血症、糖尿病など)の治療を行ないません。がん検診を行ないません。

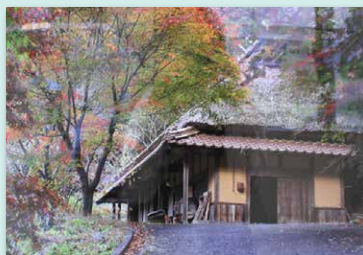
JR小野田線 妻崎駅 徒歩10分 バス 流川 徒歩5分

作品展開催

ボランティアさんに協力をいただき、外来ロビー廊下で作品展を開催しています。

小野田写真クラブ
赤崎写真倶楽部
写真展

講師 迫田雅彦
4月4日(月)~28日(木)



●5月9日(月)~27日(金)は西村洋子クレパス画展です。

●患者さんには紹介状を持参して下さるようお願いいたします。(地域医療連携室)

患者さんの紹介専用電話 **0836-84-0755** FAX 0836-81-5007 (一般の方の使用はご遠慮願います)

●外来診療のご案内(2022年5月現在)

〈受付時間〉…初めての方(新患)午前8時15分~11時30分 …2回目からの方(再来)午前7時~11時30分

〈診療開始時間〉 午前8時30分~

緑色の診療科は土曜日午前中の急患に限り紹介患者さんをお受けいたします。0836-83-2881(代)へお電話ください。

ピンク色の診療科の外来受付は、完全予約制になっております。

診療科		月曜	火曜	水曜	木曜	金曜	
内科	総合(新患・再来)	9:00~	石口 絵梨	石口 絵梨	石口 絵梨	石口 絵梨	石口 絵梨
	糖尿病・血液	血液	東野 洋一	東野 洋一	野見山隆太 (糖内・血)	東野 洋一	野見山隆太 (糖内・血)
		糖尿病・内分泌	松原 淳	野見山隆太	松原 淳 (再来)	松原 淳	
	呼吸器(一般)(8:30~12:30)		山路 義和	山路 義和			
	じん肺・石綿(放射線科)	野村 敏			野村 敏		
	膠原病・リウマチ(9:00~13:00)					船田 将史	
	膠原病・リウマチ(13:00~17:00)			鈴木 克典			
	消化器	新患	浦田 洋平	中村 陽平	戒能 美雪	一杉 知毅 仁志麻衣子	播磨 陽平
		再来	戒能 美雪	一杉 知毅 仁志麻衣子	中村 陽平	播磨 陽平	黒川 典枝 浦田 洋平
	循環器	新患	小田 隆将	関 耕三郎	瀧田 覚	小田 隆将	瀧田 覚
再来		関 耕三郎 瀧田 覚			近藤 守		
精神科		土屋 健	土屋 健	土屋 健	土屋 健	土屋 健	
小児科	新患・再来	田代 紀陸	田代 紀陸	田代 紀陸	太田 陽香	田代 紀陸	
	ぜんそく外来(15:00~16:30)			田代 紀陸			
	乳幼児健診(13:30~14:00)		田代 紀陸		田代 紀陸		
	予防接種(14:00~14:30)		田代 紀陸		田代 紀陸		
	午後診(15:00~16:30)				田代 紀陸		
外科	新患・再来 ①	岩村 道憲 (乳腺甲状腺外科)	古谷 彰 (血管外科、呼吸器外科)	古谷 彰 (血管外科、呼吸器外科)	井口 智浩 (消化器外科)	小野田雅彦 (消化器外科、血管外科)	
	新患・再来 ②	小野田雅彦 (消化器外科)	小野田雅彦 (消化器外科)	井口 智浩 (消化器外科)	古谷 彰 (血管外科、呼吸器外科)	岩村 道憲 (乳腺甲状腺外科)	
	新患・再来 ③	河野 和明 (再診)	加藤 智栄 (再診)	岩村 道憲 (乳腺甲状腺外科)	竹内 雅大 (乳腺甲状腺外科)		
形成外科	午前(9:30~12:30)					諸岡 真(隔週) 天野 信行(隔週)	
整形外科	新患・再来(一診)	城戸 研二 (股関節外科・小児整形外科)	富永 俊克 (脊椎外科・リハビリ)	山岡 康浩	寒竹 司 (脊椎・脊髄外科)	山本 久司 (手の外科・肩関節・リウマチ)	
	新患・再来(二診)	藤 真太郎 (膝関節外科)	永尾 祐治 (脊椎外科)	城戸 研二 (股関節外科・リウマチ)	永尾 祐治 (脊椎外科)	東 栄治	
	新患・再来(三診)	山本 久司 (手の外科・肩関節・リウマチ)	山岡 康浩	寺崎 隼人	池田 真圭	瀬戸 隆之	
	脊椎・脊髄外科	寒竹 司					
リハ科		富永 俊克		杉山 修一	富永 俊克	山岡 康浩	
脳神経外科			杉山 修一	杉山 修一	藤井奈津美(9:30~)		
脳神経内科		藤本 雄一					
皮膚科	午前(8:15~12:15)		須田 孝博		山口 道也		
血管治療センター外来		第1・第3金曜日の8:30~12:30(古谷 彰・関 耕三郎)					
泌尿器科		松本 洋明 (8:30~11:30)	白瀧 敬	白瀧 敬	伊藤 英昭(第1・3・5週) 三角 拓(第2・4週)	松田 健二 (8:15~12:15)	
産婦人科	新患・再来	山下 裕幸	山下 裕幸	山下 裕幸	山下 裕幸	山下 裕幸	
眼科	午前(8:30~10:00)		播磨 希			徳久佳代子	
耳鼻咽喉科		下郡 博明	下郡 博明	下郡 博明	下郡 博明	下郡 博明	
	補聴器外来	月曜日(第1・3・5週ヒヤリングセンター第2・4週リオン)13:30~					
放射線科 (画像診断)	午前(8:15~12:00)		野村 敏	野村 敏		野村 敏	
	午後(13:00~17:00)	野村 敏	野村 敏	野村 敏	野村 敏	野村 敏	
麻酔科		中木村和彦	佐伯 仁	中木村和彦	佐伯 仁	中木村和彦	
健診部	禁煙外来	月~金曜日の9:30					
	人間ドック・特殊健診	月~金曜日					
セカンドオピニオン外来	詳しくは地域医療連携室へお問い合わせください。☎0836-84-0755						