

# ろうさい通信

第257号

日本医療機能評価認定病院

山口労災病院

〒756-0095

山陽小野田市大字小野田1315番地の4

電話 (0836) 83-2881

FAX (0836) 84-5387

<http://www.yamaguchih.johas.go.jp>

## — 病院の理念 —

勤労者や地域の皆様に  
患者さんの立場に立った  
質の高い医療を提供する

## ● ご挨拶

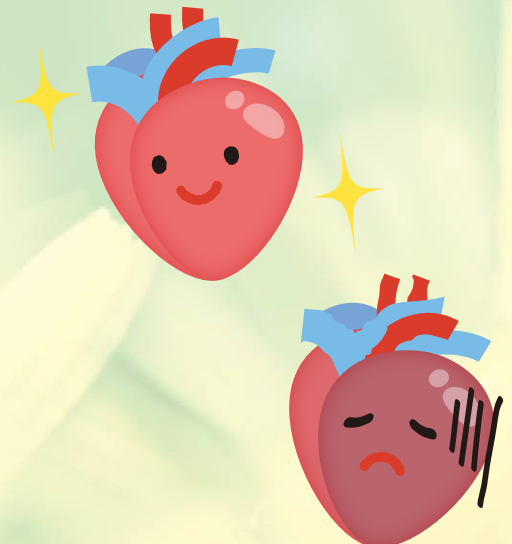
本年度10月より、山口労災病院に赴任いたしました、循環器内科の近藤守と申します。山口大学を卒業後に当院での初期臨床研修を行い、縁あって再び当院での診療に携わらせて頂くこととなりました。

循環器内科と聞いてどのような病気を扱い、どのような症状があるときに受診すればいいか疑問に思われる方もいらっしゃるかもしれません。循環器とは体液を身体に循環させるための器官であり、心臓や血管が該当します。そのため循環器内科では心不全や不整脈をはじめ、高血圧や脂質異常症など生活習慣病、各種循環器・心臓疾患を幅広く診療しています。

これから高齢化社会の進行していく中で高齢心不全患者さんが大幅に増加する「心不全パンデミック」が予想されています。心不全になると足のむくみや疲れやすさといった症状から始まり、しまいには呼吸困難も出現します。症状が強い場合は入院での治療が余儀なくされ、生活の質を著しく低下させてしまうことが予想されます。循環器疾患は日々の食事、運動といった生活習慣との関連が深く、予防のためには高血圧、高脂血症、糖尿病など生活習慣病の予防、規則正しい生活の維持が大切となります。生活習慣病を放置してしまうと、動脈硬化の進行を招き、心不全、狭心症、心筋梗塞といった心疾患の原因となってしまいます。生活習慣の改善はもちろんですが、循環器内科では内服療法での予防、コントロール、早期発見のための検査にも対応しています。その際にはご気軽に受診、ご紹介頂ければと存じます。地域の皆様の健康増進の一助になれますよう尽力して参りますので、何卒よろしくお願いいたします。



循環器内科  
近藤 守



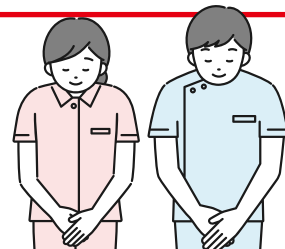
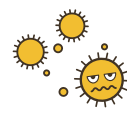
新型コロナウイルス感染拡大防止のため

## 原則面会禁止です!

当院は、院内感染対策のため、

**入院患者の皆様への面会を禁止** させていただいております。

ご迷惑をおかけしますが、ご理解とご協力をお願い申し上げます。



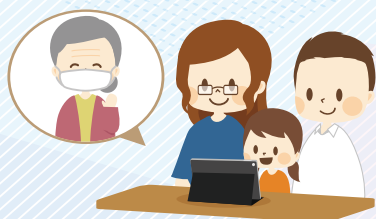
当院から面会をお願いしたご家族は、左記の限りではありません。

山口労災病院 院長

1月17日から

## オンライン面会

が始まりました。



ご希望される方は1階受付(1番窓口)に「申請用紙」をご提出ください。

### 日時

月曜日～金曜日(祝祭日を除く)

### 時間・回数

14:00～15:00

1回10分以内

(1家族/週1回)※接続時間を含む

### 面会者

入院患者さんのご家族・ご親族やキーパーソンの方(原則1名)

### その他

- 完全予約制です。面会希望日の前日17時までの予約をお願いします。
- 2週間先までの予約が可能です。
- 患者さんの体調や機器の状況で急なキャンセルを依頼する場合がございます。
- ご希望に日時に沿えない場合がございます。予めご了承ください。

## 紹介状についてのお願い

内科宛の紹介状に専門科の記載もお願いいたします。

例:総合内科宛、糖尿病内科宛 等

### 内科

総合/糖尿病・血液/呼吸器(一般)/消化器  
膠原病・リウマチ/循環器/脳神経内科

## 糖尿病教室 今後の予定について

1月18日より糖尿病教室をしばらくの間休止させていただきます。再開時期が決定しましたらご連絡いたします。



常勤  
非常勤

## 職員募集

### 試験日

随時(応相談)

随時募集!

- MSW(医療ソーシャルワーカー)
- 薬剤師
- 看護師・助産師
- 看護補助者
- 医師事務作業補助者

受付:総務課 庶務係



## 作品展開催

ボランティアさんに協力をいただき、外来ロビー廊下で作品展を開催しています。

緑川会  
小野田教室展  
講師 西村緑川

2月7日(月)～2月25日(金)



● 3月7日(月)～25日(金)は中野陽介 作品展です。

## 「かかりつけ医」ご紹介 登録医病院

山口労災病院は、「病診連携」を行っております。

これは日頃受診される「かかりつけ医」と連携し、入院・手術精査等の場合に機能を分担し効率的な医療の提供を図ることを目的としています。

### 中島内科在宅診療所



院長  
かやの 悟  
加屋野 悟

診療科目／内科・麻酔科・神経内科  
リハビリテーション科

住所 〒756-0091 山陽小野田市日の出3丁目15-12  
TEL (0836)83-3910 FAX (0836)84-0413

診察時間

時間	月	火	水	木	金	土	日
8:30~12:30	○	○	○	○	○	○	×
14:00~18:00	○	○	○	×	○	×	×

休診：年末年始 12/30~1/3 ・ お盆 8/13~8/15

※急患はこの限りではありません

JR 山陽本線 小野田駅 徒歩5分

バス 小野田駅 徒歩5分

中島内科在宅診療所は開設7年目を迎え、24時間365日地域の方々の自宅療養をお手伝いしています。計画的に自宅や施設にお伺いする訪問診療だけでなく臨時の往診、看取りも含めて対応しています。

### てらい内科クリニック



院長  
てらい よしこ  
寺井 佳子

診療科目／内科一般・消化器科

住所 〒757-0006 山陽小野田市桜一丁目1番5号  
TEL (0836)71-0022 FAX (0836)71-0070

診察時間

時間	月	火	水	木	金	土	日
8:30~12:00	○	○	○	○	○	○	×
14:00~18:30	○	○	×	○	○	×	×

※祝日は休診です

JR 山陽本線厚狭駅新幹線口 徒歩2分

船鉄バス 厚狭駅新幹線口前 徒歩2分

消化器疾患・肝疾患については専門性を生かした診断・治療を行っています。また、高血圧・糖尿病・高脂血症などの生活習慣病や、女性特有の更年期障害などの診療に力を入れています。

「地域のかかりつけ医」として病気を治すだけでなく、心も癒すことができるクリニックを目指して頑張っていきたいと思っています。

## 「つなぐ看護」の実現に向けて ～新看護体制 外来・病棟の一元化～

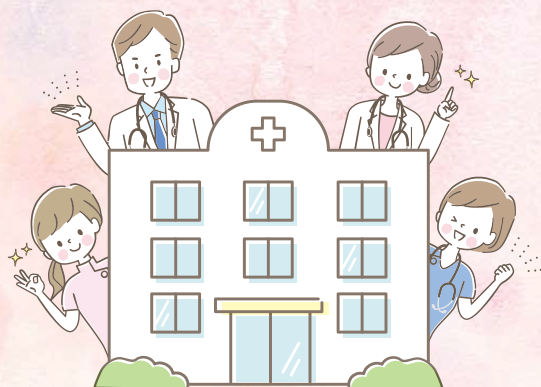
2022年4月より看護体制が新しく変わります。

現在 HCU(ハイケアユニット)は「つなぐ看護」をキャッチフレーズとして、常にチーム一丸となり高度な医療の実現に向けて努力しています。

新しい看護体制では、救急外来、心臓カテーテル室、内視鏡室との一元化を図ることにより、救急患者に迅速に対応し救急看護の質向上を目指します。

新しい看護体制のもと、救急外来から HCU へ「命」のバトンをつなぎ、HCU から一般病棟へ「安全な看護」のバトンをつなげていきます。

＼変わります!／



●患者さんには紹介状を持参して下さるようお願いいたします。(地域医療連携室)

患者さんの紹介専用電話 **0836-84-0755** FAX 0836-81-5007 (一般の方の使用はご遠慮願います)

●外来診療のご案内(2022年3月現在)

〈受付時間〉…初めての方(新患)午前8時15分~11時30分 …2回目からの方(再来)午前7時~11時30分

〈診療開始時間〉 午前8時30分~

□の診療科は土曜日午前中の急患に限り紹介患者さんをお受けいたします。0836-83-2881(代)へお電話ください。

■の診療科の外来受付は、完全予約制になっております。

診療科		月曜	火曜	水曜	木曜	金曜	
内科	総合(新患・再来)	9:00~	石口 絵梨	石口 絵梨	石口 絵梨	石口 絵梨	石口 絵梨
	糖尿病・血液	血液	東野 洋一	東野 洋一	野見山隆太 (糖内・血)	東野 洋一	野見山隆太 (糖内・血)
		糖尿病・内分泌	松原 淳	野見山隆太	松原 淳 (再来)	松原 淳	
	呼吸器(一般)(9:00~13:00)		山路 義和	山路 義和			
	じん肺・石綿(放射線科)	野村 敏			野村 敏		
	膠原病・リウマチ(9:00~13:00)					神田龍一郎(第1・3・5週) 藤田 悠哉(第2・4週)	
	膠原病・リウマチ(13:00~17:00)			鈴木 克典			
	消化器	新患	浦田 洋平	中村 陽平	戒能 美雪	一杉 知毅 仁志麻衣子	播磨 陽平
		再来	戒能 美雪	一杉 知毅 仁志麻衣子	中村 陽平	播磨 陽平	黒川 典枝 浦田 洋平
	循環器	新患	小田 隆将	関 耕三郎	瀧田 覚	小田 隆将	瀧田 覚
再来		関 耕三郎			近藤 守		
精神科		土屋 健	土屋 健	土屋 健	土屋 健	土屋 健	
小児科	新患・再来	田代 紀陸	田代 紀陸	田代 紀陸	太田 陽香	田代 紀陸	
	ぜんそく外来(15:00~16:30)			田代 紀陸			
	乳幼児健診(13:30~14:00)		田代 紀陸		田代 紀陸		
	予防接種(14:00~14:30)		田代 紀陸		田代 紀陸		
	午後診(15:00~16:30)				田代 紀陸		
外科	新患・再来 ①	河野 和明 (消化器外科、乳腺甲状腺外科)	古谷 彰 (血管外科)	古谷 彰 (血管外科、呼吸器外科)	河野 和明 (消化器外科、乳腺甲状腺外科)	小野田雅彦 (消化器外科、血管外科、呼吸器外科)	
	新患・再来 ②	小野田雅彦 (血管外科、呼吸器外科)	小野田雅彦 (消化器外科)	井口 智浩 (消化器外科)	井口 智浩 (再来)	岩村 道憲 (乳腺甲状腺外科)	
	新患・再来 ③	岩村 道憲 (再来)	加藤 智栄 (呼吸器外科、乳腺甲状腺外科)	岩村 道憲 (乳腺甲状腺外科)	古谷 彰 (血管外科、呼吸器外科)		
形成外科	午前(8:15~12:15)				村上 隆一(隔週) 天野 信行(隔週)		
整形外科	新患・再来(一診)	城戸 研二 (股関節外科・小児整形外科)	富永 俊克 (脊椎外科・リハビリ)	山岡 康浩	寒竹 司 (脊椎・脊髄外科)	山本 久司 (手の外科・肩関節・リウマチ)	
	新患・再来(二診)	藤 真太郎 (膝関節外科)	永尾 祐治 (脊椎外科)	城戸 研二 (股関節外科・リウマチ)	永尾 祐治 (脊椎外科)	東 栄治	
	新患・再来(三診)	山本 久司 (手の外科・肩関節・リウマチ)	山岡 康浩	寺崎 隼人	田中 一成	瀬戸 隆之	
	脊椎・脊髄外科	寒竹 司					
リハ科		富永 俊克		杉山 修一	富永 俊克	山岡 康浩	
脳神経外科			杉山 修一	杉山 修一	藤井奈津美(9:30~)		
脳神経内科		藤本 雄一					
皮膚科	午前(8:15~12:15)		古森 環(隔週) 小畑 文佳(隔週)		山口 道也		
血管治療センター外来		第1・第3金曜日の8:30~12:30 (古谷 彰・関 耕三郎)					
泌尿器科		松本 洋明 (8:30~11:30)	白瀧 敬	白瀧 敬	小澤 翔悠 松隈 悠	松田 健二 (8:15~12:15)	
産婦人科	新患・再来	山下 裕幸	山下 裕幸	山下 裕幸	山下 裕幸	山下 裕幸	
眼科	午前(8:30~10:00)		徳久佳代子		長谷川実茄		
耳鼻咽喉科		下郡 博明	下郡 博明	下郡 博明	下郡 博明	下郡 博明	
	補聴器外来	月曜日(第1・3・5週ヒヤリングセンター第2・4週リオン)13:30~					
放射線科 (画像診断)	午前(8:15~12:00)		野村 敏	野村 敏		野村 敏	
	午後(13:00~17:00)	野村 敏	野村 敏	野村 敏	野村 敏	野村 敏	
麻酔科		中木村和彦	佐伯 仁	中木村和彦	佐伯 仁	中木村和彦	
健診部	禁煙外来	月~金曜日の9:30					
	人間ドック・特殊健診	月~金曜日					
セカンドオピニオン外来	詳しくは地域医療連携室へお問い合わせください。☎0836-84-0755						