

# ろうさい通信

第254号

日本医療機能評価認定病院

山口労災病院

〒756-0095

山陽小野田市大字小野田1315番地の4

電話 (0836) 83-2881

FAX (0836) 84-5387

http://www.yamaguchih.johas.go.jp

## 病院の理念

勤労者や地域の皆様に  
患者さんの立場に立った  
質の高い医療を提供する

## 『この冬の新型コロナウイルス感染症対策』

感染対策室 感染管理認定看護師 村田 裕美

2020年1月に日本国内で初めて新型コロナウイルス感染症が確認され、もうすぐ2年目を迎えようとしています。2021年7月から9月にかけては首都圏などの大都市を中心にデルタ株が感染拡大し、第5波となりました。デルタ株では、無症状または軽症者も多くみられました。また主な感染経路として、エアロゾル感染が加えられました。感染者から離れていてもエアロゾル(飛沫よりさらに小さな水分を含んだ状態の粒子)に曝露することで感染が拡大することが示唆され、換気がより重要となります。当院でも定期的な換気には務めておりますが、ご来院の際は、布やウレタンマスクよりも曝露予防効果の高い不織布マスクをご着用頂くよう、ご協力をお願いします。

### マスクの効果

(スーパーコンピューター「富岳」によるシミュレーション結果)

対策方法	なし		マスク	
	不織布	布マスク	ウレタン	
吹き出し飛沫量	100%	20%	18-34%	50%
吸い込み飛沫量	100%	30%	55-65%	60-70%

しかしデルタ株の流行も、ワクチン接種の推進や抗体カクテル療法などの治療薬の使用などにより、重症化を防ぐことができ、11月に入り全国的に新規感染者は急激に減少しています。諸外国ではワクチン接種率が70%程度で足踏みしていますが、山口県では予防接種2回完了者が接種対象者の84%(11月8日現在)を超え、全国第1位の接種率となっていますし、もうすぐ3回目のワクチン接種も開始されます。ワクチン接種は完全ではありませんが、重症化を抑える効果は十分あります。多くの方々に積極的にワクチン接種をして頂きたいと思えます。

もうすぐ本格的に寒くなり、乾燥してウイルスが活性化する季節となります。また、クリスマスや冬休み、年末年始と帰省や旅行で人も集まる機会が増えてきます。大勢での集まりや飲食する機会が増えると、感染リスクが高まります。これまでやってきた3密の回避、換気、手洗い、マスクなどの基本的対策を、気を緩めず継続していき、来るべき第6波に備えましょう。

### 感染リスクが高まる「5つの場面」

#### 場面① 飲酒を伴う懇親会等

- 飲酒の影響で気が高揚すると同時に注意力が低下する。また、雑音が高声になりやすい。
- 密に接触などで交わっている長い時間、長時間、大人数が滞在すると、感染リスクが高まる。
- また、話し飲みや箸などの共用が感染のリスクを高める。



#### 場面② 大人数や長時間におよぶ飲食

- 長蛇の列による飲食、接待を伴う飲食、深夜のほろ酔いなどで、短時間の食事に出て、感染リスクが高まる。
- 大人数、朝礼ほ多人以上の飲食では、大声になり飛沫が飛びやすくなるため、感染リスクが高まる。



#### 場面③ マスクなしでの会話

- マスクなしに近距離で会話することで、飛沫感染やマイクロ飛沫感染での感染リスクが高まる。
- マスクなしでの密着時としては、持ち物が手などでの事例が確認されている。
- 車やバスで移動する際の車中で注意が必要。



#### 場面④ 狭い空間での共同生活

- 狭い空間での共同生活は、長時間にわたり接触の機会が多くなるため、感染リスクが高まる。
- 寮の管理やトイレなどの共用部での感染が疑われる事例が報告されている。



#### 場面⑤ 居場所の切り替わり

- 仕事での休憩時間に入った時など、感染経路が切り替わると、高の動きや電車の変化により、感染リスクが高まる可能性がある。
- 休憩室、喫煙所、更衣室での感染が疑われる事例が確認されている。



## 新型コロナウイルス感染拡大防止のため



# 完全面会禁止

です!



当院は、院内感染対策のため、**入院患者の皆様への面会を禁止**させていただいております。ご迷惑をおかけしますが、ご理解とご協力をお願い申し上げます。

洗濯物について

- 洗濯物の交換時間は **平日14:00~16:00** に受け渡しブースにて行ないます。
- ※原則土日祝祭日は行っておりません。
- ※洗濯物の受け渡しを希望する方は **事前に病棟まで** ご連絡ください。
- ※詳細について入院時にご案内いたします。



※当院から面会をお願いしたご家族は、上記の限りではありません。

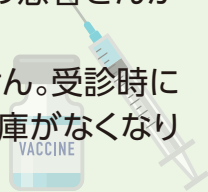
山口労災病院 院長

令和3年度

## インフルエンザ ワクチン接種について

当院に通院中、または入院中の患者さんが対象となります。

当院では予約を行っておりません。受診時に主治医にお申し出ください。在庫がなくなり次第、終了となります。



## 紹介状についてのお願い

内科宛の紹介状に専門科の記載もお願いいたします。

(例: 総合内科宛、糖尿病内科宛 等)

内科

総合 糖尿病・血液 呼吸器(一般) 消化器  
膠原病・リウマチ 循環器 脳神経内科

## 糖尿病教室 (12月)

場所 / 図書棟 研修医室 時間 / 16:00 ~ 17:00  
参加費 / 無料

月	日	曜日	内容	講師
12	1	水	食事療法の基本	管理栄養士
	2	木	食事療法の実際	管理栄養士
	3	金	日常生活	看護師(外来)
	7	火	糖尿病と検査	検査技師
	8	水	薬物療法	薬剤師
	10	金	運動療法	理学療法士
	14	火	糖尿病について	内科医師
	15	水	食事療法の基本	管理栄養士
	16	木	食事療法の実際	管理栄養士
	17	金	日常生活	看護師(外来)
	21	火	糖尿病と検査	検査技師
	22	水	薬物療法	薬剤師
	24	金	運動療法	理学療法士
	27	月	糖尿病について	内科医師

# 職員募集

(常勤・非常勤)

試験日 随時 (応相談)

随時募集!

- 薬剤師
- MSW (医療ソーシャルワーカー)
- 看護補助者
- 医師事務作業補助者
- 臨床検査技師



受付: 総務課 庶務係

# 「かかりつけ医」ご紹介 登録医療院

山口労災病院は、「病診連携」を行っております。

これは日頃受診される「かかりつけ医」と連携し、入院・手術精査等の場合に機能を分担し効率的な医療の提供を図ることを目的としています。

## 末富内科クリニック

診療科目 / 内科・消化器内科



院長  
すえとみ よういちろう  
末富 洋一郎

住所 〒759-0212 宇部市厚南中央二丁目2番3号  
TEL (0836)41-1231 FAX (0836)41-5998

診察時間

時間	月	火	水	木	金	土	日
8:30~12:30	○	○	○	○	○	○	×
14:00~18:00	○	○	○	×	○	×	×

※祝日は休診です

内視鏡検査等、消化器内科を専門としていますが、高血圧や糖尿病、高脂血症など、内科疾患全般に対応可能です。

また、往診、訪問診療も行っております。

JR 宇部駅 徒歩20分

バス 厚南市民センター 徒歩1分

## すながわこどもクリニック

診療科目 / 小児科



院長  
すながわ しんぺい  
砂川 新平

住所 〒756-0091 山陽小野田市日の出二丁目2-6  
TEL (0836)43-9200 FAX (0836)43-9201

診察時間

時間	月	火	水	木	金	土	日
8:30~12:00	○	○	○	○	○	○	×
14:00~18:30	○	○	○	×	○	×	×

※祝日は休診です

「病院らしくない病院」をコンセプトに、平成25年に開業しました。

子ども達の笑顔のために一生懸命働きます。

JR 小野田駅 徒歩10分

バス 小野田市役所前 徒歩5分

### マイナンバーカードを「健康保険証として」利用できます。



- ◆ 顔認証または暗証番号で受付可能
- ◆ 処方されたお薬の情報や特定健診のデータをいつでもどこでも見ることが出来ます。

※健康保険証として利用するためには事前にマイナポータルでの申込が必要です。なお、窓口でも登録可能ですがお時間をいただく可能性がありますので、余裕を持ってご来院ください。

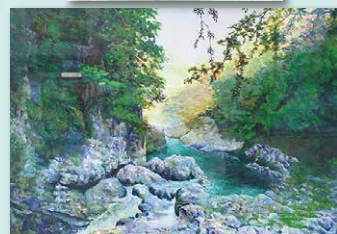
## 作品展開催

ボランティアさんに協力をいただき、外来ロビー廊下で作品展を開催しています。

厚南会館 絵画教室

講師 山下 湛子

11月8日(月)~11月26日(金)



● 12月6日(月)~12月24日(金)は職員作品展です。

●患者さんには紹介状を持参して下さるようお願いいたします。(地域医療連携室)

患者さんの紹介専用電話 **0836-84-0755** FAX 0836-81-5007 (一般の方の使用はご遠慮願います)

●外来診療のご案内(2021年12月現在)

〈受付時間〉…初めての方(新患)午前8時15分~11時30分 …2回目からの方(再来)午前7時~11時30分

〈診療開始時間〉 午前8時30分~

□の診療科は土曜日午前中の急患に限り紹介患者さんをお受けいたします。 **0836-83-2881(代)**へお電話ください。

■の診療科の外来受付は、完全予約制になっております。

診療科		月曜	火曜	水曜	木曜	金曜	
内科	総合(新患・再来)	9:00~	石口 絵梨	石口 絵梨	石口 絵梨	石口 絵梨	石口 絵梨
	糖尿病・血液	血液	東野 洋一	東野 洋一	野見山隆太 (糖内・血)	東野 洋一	野見山隆太 (糖内・血)
		糖尿病・内分泌	松原 淳	野見山隆太	松原 淳 (再来)	松原 淳	
	呼吸器(一般)(9:00~13:00)		山路 義和	山路 義和			
	じん肺・石綿(放射線科)	野村 敏			野村 敏		
	膠原病・リウマチ(9:00~13:00)					神田龍一郎(第1・3・5週) 藤田 悠哉(第2・4週)	
	膠原病・リウマチ(13:00~17:00)			鈴木 克典			
	消化器	新患	浦田 洋平	中村 陽平	戒能 美雪	一杉 知毅 仁志麻衣子	播磨 陽平
		再来	戒能 美雪	一杉 知毅 仁志麻衣子	中村 陽平	播磨 陽平	黒川 典枝 浦田 洋平
	循環器	新患	小田 隆将	関 耕三郎	瀧田 覚	小田 隆将	瀧田 覚
再来		関 耕三郎 瀧田 覚			近藤 守		
精神科		土屋 健	土屋 健	土屋 健	土屋 健	土屋 健	
小児科	新患・再来	田代 紀陸	田代 紀陸	田代 紀陸	太田 陽香	田代 紀陸	
	ぜんそく外来(15:00~16:30)			田代 紀陸			
	乳幼児健診(13:30~14:00)		田代 紀陸		田代 紀陸		
	予防接種(14:00~14:30)		田代 紀陸		田代 紀陸		
	午後診(15:00~16:30)				田代 紀陸		
外科	新患・再来 ①	河野 和明 (消化器外科、乳腺甲状腺外科)	古谷 彰 (血管外科)	古谷 彰 (血管外科、呼吸器外科)	河野 和明 (消化器外科、乳腺甲状腺外科)	小野田雅彦 (消化器外科、血管外科、呼吸器外科)	
	新患・再来 ②	小野田雅彦 (血管外科、呼吸器外科)	小野田雅彦 (消化器外科)	井口 智浩 (消化器外科)	井口 智浩 (再来)	岩村 道憲 (乳腺甲状腺外科)	
	新患・再来 ③	岩村 道憲 (再来)	加藤 智栄 (呼吸器外科、乳腺甲状腺外科)	岩村 道憲 (乳腺甲状腺外科)	古谷 彰 (血管外科、呼吸器外科)		
形成外科	午前(8:15~12:15)					村上 隆一(隔週) 天野 信行(隔週)	
整形外科	新患・再来(一診)	城戸 研二 (股関節外科・小児整形外科)	富永 俊克 (脊椎外科・リハビリ)	山岡 康浩	寒竹 司 (脊椎・脊髄外科)	山本 久司 (手の外科・肩関節・リウマチ)	
	新患・再来(二診)	藤 真太郎 (膝関節外科)	永尾 祐治 (脊椎外科)	城戸 研二 (股関節外科・リウマチ)	永尾 祐治 (脊椎外科)	東 栄治	
	新患・再来(三診)	山本 久司 (手の外科・肩関節・リウマチ)	山岡 康浩	寺崎 隼人	田中 一成	瀬戸 隆之	
	脊椎・脊髄外科	寒竹 司					
リハ科		富永 俊克		杉山 修一	富永 俊克	山岡 康浩	
脳神経外科			杉山 修一	杉山 修一	藤井奈津美(9:30~)		
脳神経内科		藤本 雄一					
皮膚科	午前(8:15~12:15)		古森 環(隔週) 小畑 文佳(隔週)		山口 道也		
血管治療センター外来		第1・第3金曜日の8:30~12:30 (古谷 彰・関 耕三郎)					
泌尿器科		松本 洋明 (8:30~11:30)	白瀧 敬	白瀧 敬	小澤 翔悠 松隈 悠	松田 健二 (8:15~12:15)	
産婦人科	新患・再来	山下 裕幸	山下 裕幸	山下 裕幸	山下 裕幸	山下 裕幸	
眼科	午前(8:30~10:00)		徳久佳代子		長谷川美茄		
耳鼻咽喉科		下郡 博明	下郡 博明	下郡 博明	下郡 博明	下郡 博明	
	補聴器外来	月曜日(第1・3・5週ヒヤリングセンター第2・4週リオン)13:30~					
放射線科 (画像診断)	午前(8:15~12:00)		野村 敏	野村 敏		野村 敏	
	午後(13:00~17:00)	野村 敏	野村 敏	野村 敏	野村 敏	野村 敏	
麻酔科		中木村和彦	佐伯 仁	中木村和彦	佐伯 仁	中木村和彦	
健診部	禁煙外来	月~金曜日の9:30					
	人間ドック・特殊健診	月~金曜日					
セカンドオピニオン外来	詳しくは地域医療連携室へお問い合わせください。☎0836-84-0755						