

# ろうさい通信

第250号

日本医療機能評価認定病院

山口労災病院

〒756-0095

山陽小野田市大字小野田1315番地の4

電話(0836)83-2881

FAX(0836)84-5387

<http://www.yamaguchih.johas.go.jp>

## —— 病院の理念 ——

勤労者や地域の皆様に  
患者さんの立場に立った  
質の高い医療を提供する

## ● 医療福祉連携士の役割

地域医療連携室 医療福祉連携士(看護師)

埴生 清美

皆さんは医療福祉連携士をご存知ですか。

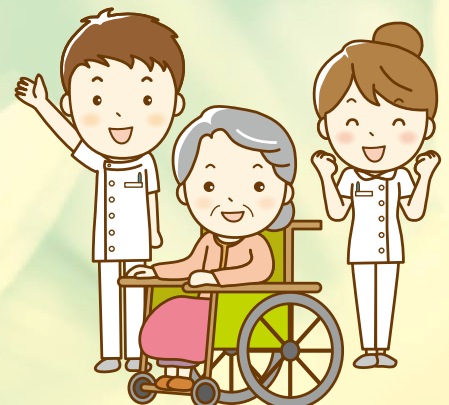
医療福祉連携士は、地域の急性期医療機関から退院後の生活まで継続したサービスを提供し、患者さんが住み慣れた地域で生活し続けられるように、医療と福祉介護の円滑な連携・調整を行う役割を担っています。

入院されると手術などの治療は特殊なことが多く、病院での生活は今までの生活とは違ってきます。時には歩きづらくなったり、退院してからも点滴治療やチューブからの栄養注入が必要な方もいます。

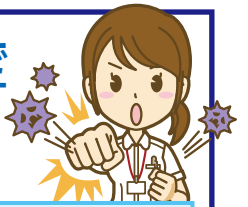
病院の職員は、入院後の患者さんの様子や今後の治療方針、ケアについてはよくわかっています。一方、家族やケアマネジャー、施設職員は患者さんの日頃の生活の様子や大切にされていることなどをよく知っています。患者さんが治療を続けながらもその人らしく生活できるように、お互いの橋渡し役をするのが医療福祉連携士である私の役割だと考えています。そのため医療福祉連携士の資格取得時には、地域と病院の両方を理解するために地域包括支援センターや居宅介護支援事業所、施設、他の急性期病院、回復期リハビリテーション病院などで実習を行いました。そこで、病院から生活の場に帰っていくことや、生活の場から見た病院との連携の問題点や効果的な連携方法を学びました。

少子高齢社会の中、今後ますます高齢化が進んでいきます。また、高齢者が住み慣れた地域で自分らしい暮らしを人生の最後まで続けることが求められています。そのためには、「医療」・「介護」・「予防」・「生活支援」それぞれが緊密な連携をする必要があります。

全国に500人、山口県には4人とまだまだ知られていない存在ですが、患者さんが不安なく住み慣れたところで生活し続けられるよう支援してまいりますので、気軽にご相談ください。



## 新型コロナウイルス 感染拡大防止のため **完全面会禁止** です!



当院は、院内感染対策のため令和2年4月7日(火)より、  
**入院患者の皆様への面会を禁止**

させていただきます。新型コロナウイルス感染症が院内で発生した場合、入院患者の皆様  
に重大な影響を与える可能性があります。ご迷惑をおかけしますが、ご理解とご協力をお願い申し  
上げます。全国的に新型コロナウイルス感染患者が増加しているので面会禁止を続行いたします。

※当院から面会をお願いしたご家族は、上記の限りではありません。

山口労災病院 院長

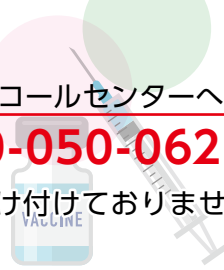
### 洗濯物について

- 洗濯物の交換時間は **平日14:00~17:00** に一番窓口で行います。
- ※原則土日祝祭日は行っておりません。
- ※洗濯物の受け渡しを希望する方は病棟看護師長に申請して **必ず許可** を得てください。

### 新型コロナウイルスワクチン 予防接種について

予約は、山陽小野田のワクチン接種コールセンターへ  
お願いします。 **TEL: 0570-050-062**

当院に直接電話をしての予約は受け付けておりませ  
んのでご了承ください。



### 発熱の患者さんにお知らせとお願い



当院では、すべての患者さんが安心して受診できるように、発熱のある方は通常の診察室とは別の場所で診療を行っています。発熱のある方は、事前に電話で連絡して下さい。職員が誘導いたします。

### 糖尿病教室 (8月)

場所 / 図書棟 研修医室 時間 / 16:00 ~ 17:00  
参加費 / 無料

月	日	曜日	内容	講師
8	3	火	糖尿病について	内科医師
	4	水	食事療法の基本	管理栄養士
	5	木	食事療法の実際	管理栄養士
	6	金	日常生活	看護師
	10	火	糖尿病と検査	検査技師
	11	水	薬物療法	薬剤師
	13	金	運動療法	理学療法士
	17	火	糖尿病について	内科医師
	18	水	食事療法の基本	管理栄養士
	19	木	食事療法の実際	管理栄養士
	20	金	日常生活	看護師
	24	火	糖尿病と検査	検査技師
	25	水	薬物療法	薬剤師
	27	金	運動療法	理学療法士
	31	火	糖尿病について	内科医師

### 職員募集

令和4年度 助産師・看護師

試験日 令和3年8/22(日)

応募締切 試験日の14日前まで

選考方法 小論文・面接



(常勤・非常勤)

試験日 随時 (応相談)

随時募集!

- 薬剤師
  - MSW(医療ソーシャルワーカー)
  - 看護補助者 ● 医師事務作業補助者
  - 臨床検査技師
- 受付: 総務課 庶務係

泌尿器科外来の**金曜日の医師が**  
**変更となります**

令和3年7月まで

令和3年8月から

金 白瀧 敬 医師

金 松田 健二 医師



\よろしくお願ひします!/\



●患者さんには紹介状を持参して下さるようお願いいたします。(地域医療連携室)

患者さんの紹介専用電話 **0836-84-0755** FAX 0836-81-5007 (一般の方の使用はご遠慮願います)

●外来診療のご案内(2021年8月現在)

〈受付時間〉…初めての方(新患)午前8時15分~11時30分 …2回目からの方(再来)午前7時~11時30分

〈診療開始時間〉 午前8時30分~

■の診療科は土曜日も午前中の急患に限り紹介患者さんをお受けいたします。0836-83-2881(代)へお電話ください。

□の診療科の外来受付は、完全予約制になっております。

診療科		月曜	火曜	水曜	木曜	金曜	
内科	総合 (新患・再来)	9:00~	石口 絵梨	石口 絵梨	石口 絵梨	石口 絵梨	石口 絵梨
	糖尿病・血液	血液	東野 洋一	東野 洋一	野見山隆太 (糖内・血)	東野 洋一	野見山隆太 (糖内・血)
		糖尿病・内分泌	松原 淳	野見山隆太	松原 淳 (再来)	松原 淳	
	呼吸器(一般)(9:00~13:00)		山路 義和	山路 義和			
	じん肺・石綿(放射線科)	野村 敏			野村 敏		
	膠原病・リウマチ(9:00~13:00)					神田龍一郎(第1・3・5週) 藤田 悠哉(第2・4週)	
	膠原病・リウマチ(13:00~17:00)			鈴木 克典			
	消化器	新患	浦田 洋平	中村 陽平	戒能 美雪	一杉 知毅 仁志麻衣子	播磨 陽平
		再来	戒能 美雪	一杉 知毅 仁志麻衣子	中村 陽平	播磨 陽平	黒川 典枝 浦田 洋平
	循環器	新患	小田 隆将	関 耕三郎	瀧田 覚	小田 隆将	瀧田 覚
再来		関 耕三郎 瀧田 覚					
精神科		土屋 健	土屋 健	土屋 健	土屋 健	土屋 健	
小児科	新患・再来	田代 紀陸	田代 紀陸	田代 紀陸	太田 陽香	田代 紀陸	
	ぜんそく外来(15:00~16:30)			田代 紀陸			
	乳幼児健診(13:30~14:00)		田代 紀陸		田代 紀陸		
	予防接種(14:00~14:30)		田代 紀陸		田代 紀陸		
	午後診(15:00~16:30)				田代 紀陸		
外科	新患・再来 ①	河野 和明 (消化器外科、乳腺甲状腺外科)	古谷 彰 (血管外科)	古谷 彰 (血管外科、呼吸器外科)	河野 和明 (消化器外科、乳腺甲状腺外科)	小野田雅彦 (消化器外科、血管外科、呼吸器外科)	
	新患・再来 ②	小野田雅彦 (血管外科、呼吸器外科)	小野田雅彦 (消化器外科)	井口 智浩 (消化器外科)	井口 智浩 (再来)	岩村 道憲 (乳腺甲状腺外科)	
	新患・再来 ③	岩村 道憲 (再来)	加藤 智栄 (呼吸器外科、乳腺甲状腺外科)	岩村 道憲 (乳腺甲状腺外科)	古谷 彰 (血管外科、呼吸器外科)		
形成外科	午前(8:15~12:15)					村上 隆一(隔週) 天野 信行(隔週)	
整形外科	新患・再来(一診)	城戸 研二 (股関節外科・小児整形外科)	富永 俊克 (脊椎外科・リハビリ)	山岡 康浩	寒竹 司 (脊椎・脊髄外科)	山本 久司 (手の外科・肩関節・リウマチ)	
	新患・再来(二診)	藤 真太郎 (膝関節外科)	永尾 祐治 (脊椎外科)	城戸 研二 (股関節外科・リウマチ)	永尾 祐治 (脊椎外科)	東 栄治	
	新患・再来(三診)	山本 久司 (手の外科・肩関節・リウマチ)	山岡 康浩	寺崎 隼人	田中 一成	瀬戸 隆之	
	脊椎・脊髄外科	寒竹 司					
リハ科		富永 俊克		杉山 修一	富永 俊克	山岡 康浩	
脳神経外科			杉山 修一	杉山 修一	藤井奈津美(9:30~)		
脳神経内科		藤本 雄一					
皮膚科	午前(8:15~12:15)		原田 和恵		山口 道也		
血管治療センター外来		第1・第3金曜日の8:30~12:30 (古谷 彰・関 耕三郎)					
泌尿器科		松本 洋明 (8:30~11:30)	白瀧 敬	白瀧 敬	小澤 翔悠 松隈 悠	松田 健二	
産婦人科	新患・再来	山下 裕幸	山下 裕幸	山下 裕幸	山下 裕幸	山下 裕幸	
眼科	午前(8:30~10:00)		徳久佳代子		長谷川美茄		
耳鼻咽喉科		下郡 博明	下郡 博明	下郡 博明	下郡 博明	下郡 博明	
	補聴器外来	月曜日(第1・3・5週ヒヤリングセンター第2・4週リオン)13:30~					
放射線科 (画像診断)	午前(8:15~12:00)		野村 敏	野村 敏		野村 敏	
	午後(13:00~17:00)	野村 敏			野村 敏		
麻酔科		中木村和彦	佐伯 仁	中木村和彦	佐伯 仁	中木村和彦	
健診部	禁煙外来	月~金曜日の9:30					
	人間ドック・特殊健診	月~金曜日					
セカンドオピニオン外来		詳しくは地域医療連携室へお問い合わせください。☎0836-84-0755					