

ろうさい通信

第248号

日本医療機能評価認定病院

山口労災病院

〒756-0095

山陽小野田市大字小野田1315番地の4

電話(0836)83-2881

FAX(0836)84-5387

<http://www.yamaguchih.johas.go.jp>

—— 病院の理念 ——

勤労者や地域の皆様に
患者さんの立場に立った
質の高い医療を提供する

● 総合内科をご存じですか

この度、当院に総合内科が新設されました。耳なじみのない科だと思えますが、どのような特徴をもつのかご存知でしょうか。

まず、総合内科とは各科の垣根をこえた幅広い診療を特徴とし、心身を含めた全人的な医療を行うことを目標にしています。特定の臓器・疾患のみに着目するのではなく、総合的に患者さんを診ています。丁寧な病歴聴取と身体診察、スクリーニング検査を行ったうえで、必要があれば専門科への紹介を行うのが総合内科の役割です。どの専門科に受診するのが最適かを判断する科とも言えます。頭痛やめまい、倦怠感、動きづらさ、しびれなどが代表的な対象疾患です。

さらに、総合内科では身体疾患のみならず、(軽症かつ内科で診療できる範囲の)心の問題の

相談にも乗っています。最近なんとなく気分が落ち込む、睡眠が十分とれない、不安を感じる人が多いなどの症状にも真摯に向き合い、適切なタイミングで専門科への紹介を行います。

開業医の先生方におかれましては、何科に紹介したらいいかわからない患者さんがおられましたら、ぜひ総合内科への紹介をご検討いただけますと幸いです。精査・加療がひと段落つきましたらまた開業医の先生方に治療をお願いすると思いますので、その際はよろしくお願い申し上げます。



総合内科
石口 絵梨



新型コロナウイルス 感染拡大防止のため **完全面会禁止** です！

当院は、院内感染対策のため令和2年4月7日(火)より、
入院患者の皆様への面会を禁止
 させていただいております。新型コロナウイルス感染症が院内で発生した場合、入院患者の皆様
 に重大な影響を与える可能性があります。ご迷惑をおかけしますが、ご理解とご協力をお願い申し
 上げます。全国的に新型コロナウイルス感染患者が増加しているため面会禁止を続行いたします。

※当院から面会をお願いしたご家族は、上記の限りではありません。

山口労災病院 院長

洗濯物について

- 洗濯物の交換時間は **平日14:00~17:00** に一番窓口で行います。
- ※原則土日祝祭日は行っておりません。
- ※洗濯物の受け渡しを希望する方は病棟看護師長に申請して **必ず許可** を得てください。

高齢者の

新型コロナウイルスワクチン 予防接種のご予約について

予約は、山陽小野田市ワクチン接種
 コールセンターへお願いします。

TEL : 0570-050-062

市民公開講座

「食中毒について」

場所 外来ホール 講師 認定看護師

期間 6/21(月) ~ 25(金)

新型コロナウイルス感染拡大予防対策のため、
 期間中に放映します。



糖尿病教室 (6月)

場所 / 図書棟 研修医室 時間 / 16:00 ~ 17:00

参加費 / 無料

月	日	曜日	内容	講師
6	1	火	糖尿病と検査	検査技師
	2	水	薬物療法	薬剤師
	4	金	運動療法	理学療法士
	8	火	糖尿病について	内科医師
	9	水	食事療法の基本	管理栄養士
	10	木	食事療法の実際	管理栄養士
	11	金	日常生活	看護師
	15	火	糖尿病と検査	検査技師
	16	水	薬物療法	薬剤師
	18	金	運動療法	理学療法士
	22	火	糖尿病について	内科医師
	23	水	食事療法の基本	管理栄養士
	24	木	食事療法の実際	管理栄養士
	25	金	日常生活	看護師
29	火	糖尿病と検査	検査技師	
30	水	薬物療法	薬剤師	

発熱の患者さんにお知らせとお願い

当院では、すべての患者さんが安心して受診できるように、発熱のある方は通常の診察室とは別の場所で診療を行っています。

発熱のある方は、事前に電話で連絡して下さい。職員が誘導いたします。



職員募集

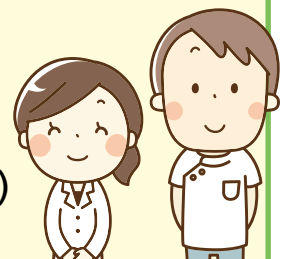
随時募集!

(常勤・非常勤)

- 薬剤師
- MSW(医療ソーシャルワーカー)
- 看護補助者
- 医師事務作業補助者
- 臨床検査技師

試験日 随時(応相談)

受付: 総務課 庶務係長



看護の日

看護の日PJリーダー 古谷 恭子

5月10日から14日に「看護の日」のイベントを正面玄関ロビーで行いました。

「～だから、私は、看護を選ぶ」をテーマにした看護師のメッセージや「看護」をテーマにした子供たちの絵を展示しました。また、入院患者さんにはポケットティッシュを配布し「穴子ちらし寿司」を楽しんでいただきました。

助産師の仕事



看護の日メッセージ



あなごちらし



おいしそう!

当院で高齢者の
新型コロナウイルスワクチンの
予防接種が始まりました。

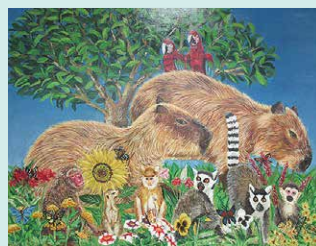


作品展開催

ボランティアさんに協力をいただき、
外来ロビー廊下で作品展を開催しています。

宗岡 卓二 作品展

5月10日(月)～5月28日(金)



●6月7日(月)～6月25日(金)は
中村登水彩画展です。

- 患者さんには紹介状を持参して下さるようお願いいたします。(地域医療連携室)
患者さんの紹介専用電話 **0836-84-0755** FAX 0836-81-5007 (一般の方の使用はご遠慮願います)
- 外来診療のご案内 (2021年6月現在)
〈受付時間〉…初めての方(新患)午前8時15分～11時30分 …2回目からの方(再来)午前7時～11時30分
〈診療開始時間〉
午前8時30分～
- の診療科は土曜日も午前中の急患に限り紹介患者さんをお受けいたします。 **0836-83-2881(代)**へお電話ください。
- の診療科の外来受付は、完全予約制になっております。

診療科		月曜	火曜	水曜	木曜	金曜	
内科	総合 (新患・再来)	9:00～	石口 絵梨	石口 絵梨	石口 絵梨	石口 絵梨	石口 絵梨
	血液 (新患・再来)		東野 洋一		野見山隆太	東野 洋一	野見山隆太
	糖尿病・内分泌 (新患・再来)		松原 淳	永尾 優子	永尾 優子	松原 淳	野見山隆太
	呼吸器(一般)(9:00～13:00)			山路 義和	山路 義和		
	じん肺・石綿(放射線科)		野村 敏			野村 敏	
	膠原病・リウマチ(9:00～13:00)						神田龍一郎(第1・3・5週) 藤田 悠哉(第2・4週)
	膠原病・リウマチ(13:00～17:00)				鈴木 克典		
	消化器	新患	浦田 洋平	中村 陽平	戒能 美雪	一杉 知毅 仁志麻衣子	播磨 陽平
		再来	戒能 美雪	一杉 知毅 仁志麻衣子	中村 陽平	播磨 陽平	黒川 典枝 浦田 洋平
	循環器	新患			瀧田 覚		
再来		小田 隆将	関 耕三郎	関 耕三郎 瀧田 覚	小田 隆将	瀧田 覚	
精神科		土屋 健	土屋 健	土屋 健	土屋 健	土屋 健	
小児科	新患・再来	田代 紀陸	田代 紀陸	田代 紀陸	太田 陽香	田代 紀陸	
	ぜんそく外来(15:00～16:30)			田代 紀陸			
	乳幼児健診(13:30～14:00)		田代 紀陸		田代 紀陸		
	予防接種(14:00～14:30)		田代 紀陸		田代 紀陸		
	午後診(15:00～16:30)				田代 紀陸		
外科	新患・再来①	河野 和明 (消化器外科、乳腺甲状腺外科)	古谷 彰 (血管外科)	古谷 彰 (血管外科、呼吸器外科)	河野 和明 (消化器外科、乳腺甲状腺外科)	小野田雅彦 (消化器外科、血管外科、呼吸器外科)	
	新患・再来②	小野田雅彦 (血管外科、呼吸器外科)	小野田雅彦 (消化器外科)	井口 智浩 (消化器外科)	井口 智浩 (再来)	岩村 道憲 (乳腺甲状腺外科)	
	新患・再来③	岩村 道憲 (再来)	加藤 智栄 (呼吸器外科、乳腺甲状腺外科)	岩村 道憲 (乳腺甲状腺外科)	古谷 彰 (血管外科、呼吸器外科)		
形成外科	午前(8:15～12:15)					村上 隆一(隔週) 天野 信行(隔週)	
整形外科	新患・再来(一診)	城戸 研二 (股関節外科、小児整形外科)	富永 俊克 (脊椎外科・リハビリ)	山岡 康浩	寒竹 司 (脊椎・脊髄外科)	山本 久司 (手の外科・肩関節・リウマチ)	
	新患・再来(二診)	藤 真太郎 (膝関節外科)	永尾 祐治 (脊椎外科)	城戸 研二 (股関節外科・リウマチ)	永尾 祐治 (脊椎外科)	東 栄治	
	新患・再来(三診)	山本 久司 (手の外科・肩関節・リウマチ)	山岡 康浩	寺崎 隼人	田中 一成	瀬戸 隆之	
	脊椎・脊髄外科	寒竹 司					
リハ科		富永 俊克		杉山 修一	富永 俊克	山岡 康浩	
脳神経外科			杉山 修一	杉山 修一	藤井奈津美(9:30～)		
脳神経内科		藤本 雄一					
皮膚科	午前(8:15～12:15)		原田 和恵		山口 道也		
血管治療センター外来		第1・第3金曜日の8:30～12:30 (古谷 彰・関 耕三郎)					
泌尿器科		松本 洋明 (8:30～11:30)	白瀧 敬	白瀧 敬	小澤 翔悠 松隈 悠	白瀧 敬	
産婦人科	新患・再来	山下 裕幸	山下 裕幸	山下 裕幸	山下 裕幸	山下 裕幸	
眼科	午前(8:30～10:00)		徳久佳代子		宮崎 智景		
耳鼻咽喉科		下郡 博明	下郡 博明	下郡 博明	下郡 博明	下郡 博明	
	補聴器外来	月曜日(第1・3・5週ヒヤリングセンター第2・4週リオン)13:30～					
放射線科 (画像診断)	午前(8:15～12:00)		野村 敏	野村 敏		野村 敏	
	午後(13:00～17:00)		野村 敏		野村 敏		
麻酔科		中木村和彦	佐伯 仁	中木村和彦	佐伯 仁	中木村和彦	
健診部	禁煙外来	月～金曜日の9:30					
	人間ドック・特殊健診	月～金曜日					
セカンドオピニオン外来	詳しくは地域医療連携室へお問い合わせください。☎0836-84-0755						