

ろうさい通信

第246号

日本医療機能評価認定病院

山口労災病院

〒756-0095

山陽小野田市大字小野田1315番地の4

電話(0836)83-2881

FAX(0836)84-5387

<http://www.yamaguchih.johas.go.jp>

— 病院の理念 —

勤労者や地域の皆様に
患者さんの立場に立った
質の高い医療を提供する

● 安心して療養生活を送っていただくために

入退院支援部門 古谷 恭子

2030年には3人に1人が65歳以上の「超高齢化社会」になると言われています。

当院がある小野田・宇部医療圏の高齢化率は31.4%と全国平均の26.6%を大きく上回っています。住み慣れた地域で住民のみなさんが安心して暮らし続けるためには、病院の「治す医療」から地域における「支える医療」が必要です。

当院では2018年に入退院支援部門を設置し、病院から地域へとケアがつながり、連携・協働することで、地域で暮らすみなさんが安心して医療・介護を受け、「その人らしい生活を送ること」を支援しています。

患者さん、ご家族にとって入院治療を行うことは不安や緊張、生活や経済的にも心配なことがたくさんあると思います。入退院支援部門は入院支援、退院支援、地域連携と各担当者を配置し、患者さんやご家族の思いに寄り添い、在宅医療や介護、社会資源などの情報を提供し、安心して療養生活を送れるよう活動しています。また、主治医や病棟看護師、訪問医療、訪問看護、ケアマネジャー等と連携し、入院中からカンファレンスを行い、退院後も患者さんが継続した支援が受けられるように院内外の多職種とも協力しています。

入院生活や退院後の療養先のことでお困りのことがございましたら、お気軽にお尋ねください。

● 入退院支援担当 ●

入院までの経過や生活背景、アレルギーの有無、患者さんの要望などの情報を確認します。また、入院中に行われる治療や検査、入院生活を説明します。



● 退院支援担当 ●

在宅療養をするにあたり、何らかの支援を必要とする場合、入院前からの状況をアセスメントし、必要とされる支援が円滑に受けられるように支援します。



● 地域連携担当 ●

在宅療養が難しく転院・施設入所をご希望された場合は、入院前からの状況をアセスメントし、医療機関、介護保険施設への転院、入所について支援します。



新型コロナウイルス感染拡大防止のため

完全面会禁止です！

当院は、院内感染対策のため
令和2年4月7日(火)より、

入院患者の皆様への面会を禁止

させていただきます。新型コロナウイルス感染症が院内で発生した場合、入院患者の皆様へ重大な影響を与える可能性があります。ご迷惑をおかけしますが、ご理解とご協力をお願い申し上げます。全国的に新型コロナウイルス感染患者が増加しているため面会禁止を続行いたします。

※当院から面会をお願いしたご家族は、上記の限りではありません。

山口労災病院 院長



洗濯物について

- 洗濯物の交換時間は平日14:00～17:00に一番窓口で行います。
- ※原則土日祝祭日は行っておりません。
- ※洗濯物の受け渡しを希望する方は病棟看護師長に申請して必ず許可を得てください。

糖尿病教室 (4月)

場所 / 図書棟 研修医室 時間 / 16:00～17:00
参加費 / 無料

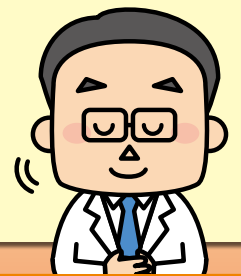
月	日	曜日	内容	講師
4	6	火	糖尿病と検査	検査技師
	7	水	薬物療法	薬剤師
	9	金	運動療法	理学療法士
	13	火	糖尿病について	内科医師
	14	水	食事療法の基本	管理栄養士
	15	木	食事療法の実際	管理栄養士
	16	金	日常生活	看護師
	20	火	糖尿病と検査	検査技師
	21	水	薬物療法	薬剤師
	23	金	運動療法	理学療法士
	26	月	食事療法の基本	管理栄養士
	27	火	糖尿病について	内科医師
	28	水	食事療法の実際	管理栄養士
	30	金	日常生活	看護師

医師や看護師など
専門家がわかりやすく
教えます！



発熱の患者さんにお知らせとお願い

当院では、すべての患者さんが安心して受診できるように、発熱のある方は通常の診察室とは別の場所で診療を行っています。発熱のある方は、事前に電話で連絡して下さい。職員が誘導いたします。



職員募集

随時募集!

(常勤・非常勤)

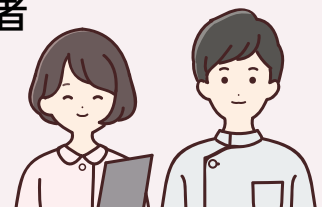
- 薬剤師
- MSW(医療ソーシャルワーカー)
- 臨床検査技師
- 看護補助者
- 医師事務作業補助者

私たちと一緒に
働きませんか？

試験日

随時(応相談)

受付: 総務課 庶務係長



医師の異動

退職	令和3年 3月31日付
泌尿器科	山本 義明 医師
整形外科	池田 裕暁 医師、丘 雄介 医師
消化器内科	秀浦 栄三郎 医師、畠中 駿 医師
眼科	緒方 惟彦 医師
膠原病 リウマチ科	上野 匡庸 医師
外科	塚本 哲平 医師
循環器内科	河野 通暁 医師
脳神経内科	藤川 晋 医師

お世話になりました

採用	令和3年 4月1日付
泌尿器科	松本 洋明 医師
整形外科	永尾 祐治 医師、田中 一成 医師
消化器内科	仁志 麻衣子 医師
眼科	徳久 佳代子 医師
膠原病 リウマチ科	神田 龍一郎 医師、藤田 悠哉 医師
外科	竹内 雅大 医師
循環器内科	小田 隆将 医師
脳神経内科	藤本 雄一 医師
総合外来	石口 絵梨 医師

よろしく
お願いします

※診察時間等の変更もありますので、詳しくは4ページをご覧ください。

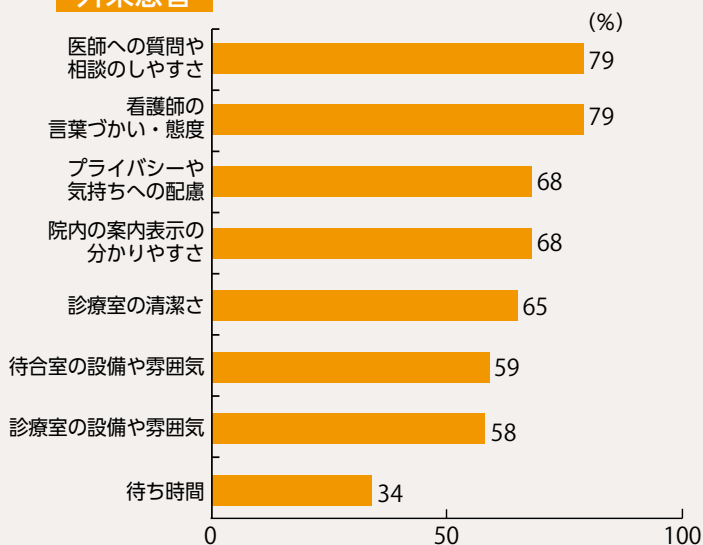
『サービス向上委員会による患者満足度調査結果』

外来・入院患者を対象に満足度についてのアンケート調査を実施しました。

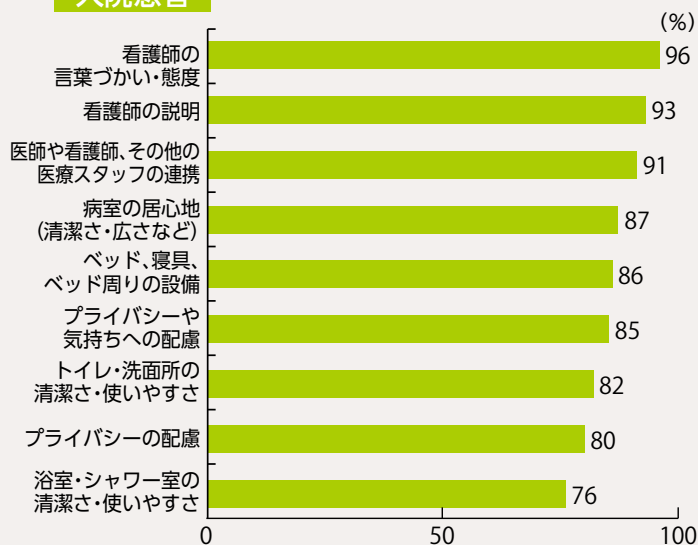
対象 外来患者 200名 入院患者 200名 期間 令和2年 10月6日～11月2日

結果 外来患者 155名 入院患者 198名

外来患者



入院患者



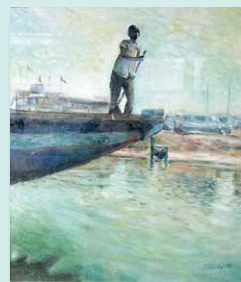
今回の調査結果をもとに、患者さんにとってより良い環境作りを目指し改善していきます！

作品展開催

ボランティアさんに協力をいただき、外来ロビー廊下で作品展を開催しています。

原田 悦子
作品展

3月8日(月)～3月26日(金)



- 4月5日(月)～4月16日(金)は 赤崎写真倶楽部
- 4月19日(月)～4月30日(金)は 小野田写真クラブ 写真展です。

- 患者さんには紹介状を持参して下さるようお願いいたします。(地域医療連携室)
- 患者さんの紹介専用電話 **0836-84-0755** FAX 0836-81-5007 (一般の方の使用はご遠慮願います)
- 外来診療のご案内(2021年4月現在)
 - 〈受付時間〉…初めての方(新患)午前8時15分～11時30分 …2回目からの方(再来)午前7時～11時30分
 - 〈診療開始時間〉 午前8時30分～
 - の診療科は土曜日も午前中の急患に限り紹介患者さんをお受けいたします。0836-83-2881(代)へお電話ください。
 - の診療科の外来受付は、完全予約制になっております。

診療科		月曜	火曜	水曜	木曜	金曜	
内科	総合診療(新患・再来)	9:00~15:30 石口 絵梨	石口 絵梨	石口 絵梨	石口 絵梨	石口 絵梨	
		15:30~17:00 小田 隆将	永尾 優子	野見山隆太	一杉 知毅 仁志麻衣子	播磨 陽平	
	血液(新患・再来)	東野 洋一		野見山隆太	東野 洋一	野見山隆太	
	糖尿病・内分泌(新患・再来)	松原 淳	永尾 優子	永尾 優子	松原 淳	野見山隆太	
	呼吸器(一般)(9:00~13:00)		山路 義和	山路 義和			
	じん肺・石綿(放射線科)	野村 敏			野村 敏		
	膠原病・リウマチ(9:00~13:00)					神田龍一郎(第1・3・5週) 藤田 悠哉(第2・4週)	
	膠原病・リウマチ(13:00~17:00)			鈴木 克典			
	消化器	新患	浦田 洋平	中村 陽平	戒能 美雪	一杉 知毅 仁志麻衣子	播磨 陽平
		再来	戒能 美雪	一杉 知毅 仁志麻衣子	中村 陽平	播磨 陽平	黒川 典枝 浦田 洋平
循環器	新患			瀧田 覚 関 耕三郎			
	再来	小田 隆将	関 耕三郎	瀧田 覚	小田 隆将	瀧田 覚	
精神科		土屋 健	土屋 健	土屋 健	土屋 健	土屋 健	
小児科	新患・再来	田代 紀陸	田代 紀陸	田代 紀陸	太田 陽香	田代 紀陸	
	ぜんそく外来(15:00~16:30)			田代 紀陸			
	乳幼児健診(13:30~14:00)		田代 紀陸		田代 紀陸		
	予防接種(14:00~14:30)		田代 紀陸		田代 紀陸		
	午後診(15:00~16:30)				田代 紀陸		
外科	新患・再来 ①	河野 和明 (消化器外科、乳腺甲状腺外科)	古谷 彰 (血管外科)	古谷 彰 (血管外科、呼吸器外科)	河野 和明 (消化器外科、乳腺甲状腺外科)	小野田雅彦 (消化器外科、血管外科、呼吸器外科)	
	新患・再来 ②	小野田雅彦 (血管外科、呼吸器外科)	小野田雅彦 (消化器外科)	井口 智浩 (消化器外科)	井口 智浩 (再来)	岩村 道憲 (乳腺甲状腺外科)	
	新患・再来 ③	岩村 道憲 (再来)	加藤 智栄 (呼吸器外科、乳腺甲状腺外科)	岩村 道憲 (乳腺甲状腺外科)	古谷 彰 (血管外科、呼吸器外科)		
形成外科	午前(8:15~12:15)				村上 隆一(隔週) 天野 信行(隔週)		
整形外科	新患・再来(一診)	城戸 研二 (股関節外科・小児整形外科)	富永 俊克 (脊椎外科・リハビリ)	山岡 康浩	寒竹 司 (脊椎・脊髄外科)	山本 久司 (手の外科・肩関節・リウマチ)	
	新患・再来(二診)	藤 真太郎 (膝関節外科)	永尾 祐治 (脊椎外科)	城戸 研二 (股関節外科・リウマチ)	永尾 祐治 (脊椎外科)	東 栄治	
	新患・再来(三診)	山本 久司 (手の外科・肩関節・リウマチ)	山岡 康浩	寺崎 隼人	田中 一成	瀬戸 隆之	
	脊椎・脊髄外科	寒竹 司					
リハ科		富永 俊克	富永 俊克	杉山 修一	富永 俊克	山岡 康浩	
脳神経外科			杉山 修一	杉山 修一	藤井奈津美(9:30~)		
脳神経内科		藤本 雄一					
皮膚科	午前(8:15~12:15)		原田 和恵		山口 道也		
血管治療センター外来		第1・第3金曜日の8:30~12:30(古谷 彰・関 耕三郎)					
泌尿器科		松本 洋明 (8:30~11:30)	白瀧 敬	白瀧 敬	小澤 翔 松隈 悠	白瀧 敬	
産婦人科	新患・再来	山下 裕幸	山下 裕幸	山下 裕幸	山下 裕幸	山下 裕幸	
眼科	午前(8:30~10:00)		徳久佳代子		宮崎 智景		
耳鼻咽喉科		下郡 博明	下郡 博明	下郡 博明	下郡 博明	下郡 博明	
	補聴器外来	月曜日(第1・3・5週)ヒヤリングセンター第2・4週(リオン)13:30~					
放射線科(画像診断)	午前(8:15~12:00)		野村 敏	野村 敏		野村 敏	
	午後(13:00~17:00)	野村 敏	野村 敏	野村 敏	野村 敏	野村 敏	
麻酔科		中木村和彦	佐伯 仁	中木村和彦	佐伯 仁	中木村和彦	
健診部	禁煙外来	月~金曜日の9:30					
	人間ドック・特殊健診	月~金曜日					
セカンドオピニオン外来	詳しくは地域医療連携室へお問い合わせください。☎0836-84-0755						