

# ろうさい通信

第245号

日本医療機能評価認定病院

## 山口労災病院

〒756-0095

山陽小野田市大字小野田1315番地の4

電話 (0836) 83-2881

FAX (0836) 84-5387

<http://www.yamaguchih.johas.go.jp>

### —— 病院の理念 ——

勤労者や地域の皆様に  
患者さんの立場に立った  
質の高い医療を提供する

## ● 山口労災病院において診療報酬請求に関する勉強会を開催

医事課

山口労災病院では、令和3年2月10日（水）に社会保険診療報酬支払基金 山口支部 審査業務職員を講師にお迎えし、診療報酬請求に関する勉強会を開催しました。



社会保険診療報酬支払基金 山口支部では「適正なレセプト提出の促進」を掲げ、毎年度「西部地区医療機関との打合せ」を実施していますが、今年度はコロナ禍の影響で中止となりました。

本院職員から同様な勉強会を開催してほしいとの強い要望もあり今回開催の運びとなりました。



勉強会では、事前に提出した疑義照会の回答、新型コロナウイルス感染症に係る保険請求等について、講義が行われました。

職員一同真剣に聞き入る中、多くの追加質問もあり盛り上がりを見せました。

その後の質疑応答でも活発な意見交換がなされ、より理解を深めることができました。

また、講師との談笑の場面もあり今後より連携しやすい雰囲気も構築され、勉強会は盛況の中終了しました。

参加者からは、「疑問が晴れた」、「非常に参考になった」、「また、開催してほしい」等の感想がありました。

引き続き、社会保険診療報酬支払基金 山口支部と連携を深め、適正なレセプト提出を行っていきます。

新型コロナウイルス感染拡大防止のため

## 完全面会禁止 です！

当院は、院内感染対策のため  
令和2年4月7日(火)より、

### 入院患者の皆様への面会を禁止

させていただきます。新型コロナウイルス感染症が院内で発生した場合、入院患者の皆様  
に重大な影響を与える可能性があります。ご迷惑をおかけしますが、ご理解とご協力をお願い申  
上げます。全国的に新型コロナウイルス感染患者が増加しているので面会禁止を続行いたします。

※当院から面会をお願いしたご家族は、上記の限りではありません。

山口労災病院 院長



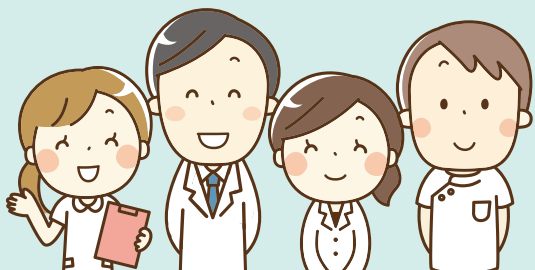
#### 洗濯物について

- 洗濯物の交換時間は **平日14:00~17:00** に一番窓口で行います。
- ※原則土日祝祭日は行っておりません。
- ※洗濯物の受け渡しを希望する方は病棟看護師長に申請して **必ず許可** を得てください。

### 糖尿病教室 (3月)

場所 / 図書棟 研修医室 時間 / 16:00 ~ 17:00  
参加費 / 無料

月	日	曜日	内容	講師
3	2	火	糖尿病と検査	検査技師
	3	水	薬物療法	薬剤師
	5	金	運動療法	理学療法士
	9	火	糖尿病について	管理栄養士
	10	水	食事療法の基本	内科医師
	11	木	食事療法の実際	管理栄養士
	12	金	日常生活	看護師
	16	火	糖尿病と検査	検査技師
	18	木	薬物療法	薬剤師
	19	金	運動療法	理学療法士
	23	火	糖尿病について	内科医師
	24	水	食事療法の基本	管理栄養士
	25	木	食事療法の実際	管理栄養士
	26	金	日常生活	看護師



### 発熱の患者さんにお知らせとお願い

当院では、すべての患者さんが安心して受診できるように、発熱のある方は通常の診察室とは別の場所で診療を行っています。発熱のある方は、事前に電話で連絡して下さい。職員が誘導いたします。



### 職員募集 (常勤・非常勤)

随時募集!

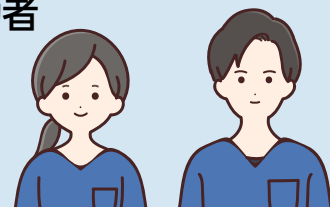
- 薬剤師
- MSW (医療ソーシャルワーカー)
- 臨床検査技師
- 看護補助者
- 医師事務作業補助者

私たちと一緒に働きませんか?

試験日

随時 (応相談)

受付: 総務課 庶務係長



# 認知症看護認定看護師の活動について

6階西病棟 師長補佐 原川 真由美

12月から認知症看護分野の認定看護師となり病棟業務と兼任して認定の活動を行っています。認定看護師を目指そうと思ったきっかけについてお話しします。私は、認知症のある患者さんが入院により生活環境が変化したことで、馴染めずに戸惑い混乱されている場面を多くみてきました。その際、看護師としてどのように対応するのが一番よいのか悩むことがあり、この状況を変え、患者さんの力になりたいと思っていました。認知症看護の専門的知識・技術を学び、認知症のある患者さんも治療が安心して受けられるよう看護の力で支援をしたいと思い認定看護師教育課程に進む事にしました。

2020年6月から認知症ケアチームを立ち上げ活動しています。認知症ケアチームは、医師、看護師長、医療ソーシャルワーカーの4名で、毎週木曜日にラウンドを行っています。患者さんが入院生活を穏やかに過ごしてもらえるよう環境調整や関わり方を病棟看護師にアドバイスしています。

今後は院内だけでなく地域にも目を向け、認知症の方が住み慣れたところで生活できるように、近隣の医療機関、介護、福祉に携わっている人たちと協力しながら支援していこうと思います。

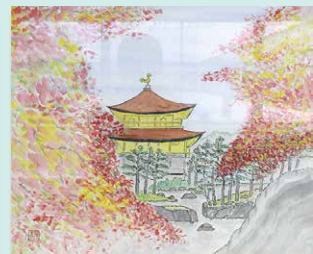


## 作品展開催



ボランティアさんに協力をいただき、外来ロビー廊下で作品展を開催しています。

緑川会  
小野田教室展  
講師 西川緑川  
2月8日(月)～2月26日(金)



● 3月8日(月)～3月26日(金)は原田悦子 作品展です。

- 患者さんには紹介状を持参して下さるようお願いいたします。(地域医療連携室)
- 患者さんの紹介専用電話 **0836-84-0755** FAX 0836-81-5007 (一般の方の使用はご遠慮願います)
- 外来診療のご案内(2021年3月現在)
  - 〈受付時間〉…初めての方(新患)午前8時15分～11時30分 …2回目からの方(再来)午前7時～11時30分
  - 〈診療開始時間〉午前8時30分～
  - の診療科は土曜日も午前中の急患に限り紹介患者さんをお受けいたします。0836-83-2881(代)へお電話ください。
  - の診療科の外来受付は、完全予約制になっております。

診療科		月曜	火曜	水曜	木曜	金曜	
内科	総合診療(新患・再来)	河野 通暁	永尾 優子	野見山隆太	一杉 知毅 畠中 駿	播磨 陽平	
	血液(新患・再来)	東野 洋一		野見山隆太	東野 洋一	野見山隆太	
	糖尿病・内分泌(新患・再来)	松原 淳	永尾 優子	永尾 優子	松原 淳	野見山隆太	
	呼吸器(一般)(8:30~12:30)		山路 義和	山路 義和			
	じん肺・石綿(放射線科)	野村 敏			野村 敏		
	膠原病・リウマチ(9:00~13:00)					上野 匡庸	
	膠原病・リウマチ(13:00~17:00)			鈴木 克典			
	消化器	新患	浦田 洋平	中村 陽平	戒能 美雪	一杉 知毅	播磨 陽平
		再来	戒能 美雪	一杉 知毅		播磨 陽平	黒川 典枝
			畠中 駿	秀浦栄三郎	中村 陽平	秀浦栄三郎 畠中 駿	浦田 洋平
循環器	新患			瀧田 覚			
	再来	河野 通暁	関 耕三郎	関 耕三郎 瀧田 覚	河野 通暁	瀧田 覚	
精神科		土屋 健	土屋 健	土屋 健	土屋 健	土屋 健	
小児科	新患・再来	田代 紀陸	田代 紀陸	田代 紀陸	太田 陽香	田代 紀陸	
	ぜんそく外来(15:00~16:30)			田代 紀陸			
	乳幼児健診(13:30~14:00)		田代 紀陸		田代 紀陸		
	予防接種(14:00~14:30)		田代 紀陸		田代 紀陸		
	午後診(15:00~16:30)				田代 紀陸		
外科	新患・再来①	河野 和明 (消化器外科、乳腺甲状腺外科)	古谷 彰 (血管外科)	古谷 彰 (血管外科、呼吸器外科)	河野 和明 (消化器外科、乳腺甲状腺外科)	小野田雅彦 (消化器外科、血管外科、呼吸器外科)	
	新患・再来②	小野田雅彦 (血管外科、呼吸器外科)	小野田雅彦 (消化器外科)	井口 智浩 (消化器外科)	井口 智浩 (再来)	岩村 道憲 (乳腺甲状腺外科)	
	新患・再来③	岩村 道憲 (再来)	加藤 智栄 (呼吸器外科、乳腺甲状腺外科)	岩村 道憲 (乳腺甲状腺外科)	古谷 彰 (血管外科、呼吸器外科)		
形成外科	午前(8:15~12:15)					村上 隆一(隔週) 天野 信行(隔週)	
整形外科	新患・再来(一診)	城戸 研二 (股関節外科・小児整形外科)	富永 俊克 (脊椎外科・リハビリ)	藤 真太郎 (膝関節外科)	寒竹 司 (脊椎・脊髄外科)	山本 久司 (手の外科・肩関節・リウマチ)	
	新患・再来(二診)	藤 真太郎 (膝関節外科)	丘 雄介 (脊椎外科)	城戸 研二 (股関節外科・リウマチ)	丘 雄介 (脊椎外科)	東 栄治	
	新患・再来(三診)	山本 久司 (手の外科・肩関節・リウマチ)	山岡 康浩		池田 裕暁	瀬戸 隆之	
	脊椎・脊髄外科	寒竹 司			寒竹 司		
リハ科		富永 俊克		杉山 修一	富永 俊克	山岡 康浩	
脳神経外科			杉山 修一	杉山 修一	藤井奈津美(9:30~)		
脳神経内科		藤川 晋					
皮膚科	午前(8:15~12:15)		原田 和恵		山口 道也		
血管治療センター外来		第1・第3金曜日の8:30~12:30 (古谷 彰・関 耕三郎)					
泌尿器科			白瀧 敬	白瀧 敬	小澤 翔 松隈 悠	白瀧 敬	
	午後(14:00~16:00)	山本 義明					
産婦人科	新患・再来	山下 裕幸	山下 裕幸	山下 裕幸	山下 裕幸	山下 裕幸	
眼科	午前(8:30~10:00)		緒方 惟彦		宮崎 智景		
耳鼻咽喉科		下郡 博明	下郡 博明	下郡 博明	下郡 博明	下郡 博明	
	補聴器外来	月曜日(第1・3・5週ヒヤリングセンター第2・4週リオン)13:30~					
放射線科 (画像診断)	午前(8:15~12:00)						
	午後(13:00~17:00)	野村 敏	野村 敏	野村 敏	野村 敏	野村 敏	
麻酔科		中木村和彦	佐伯 仁	中木村和彦	佐伯 仁	中木村和彦	
健診部	禁煙外来	月~金曜日の9:30					
	人間ドック・特殊健診	月~金曜日					
セカンドオピニオン外来	詳しくは地域医療連携室へお問い合わせください。☎0836-84-0755						